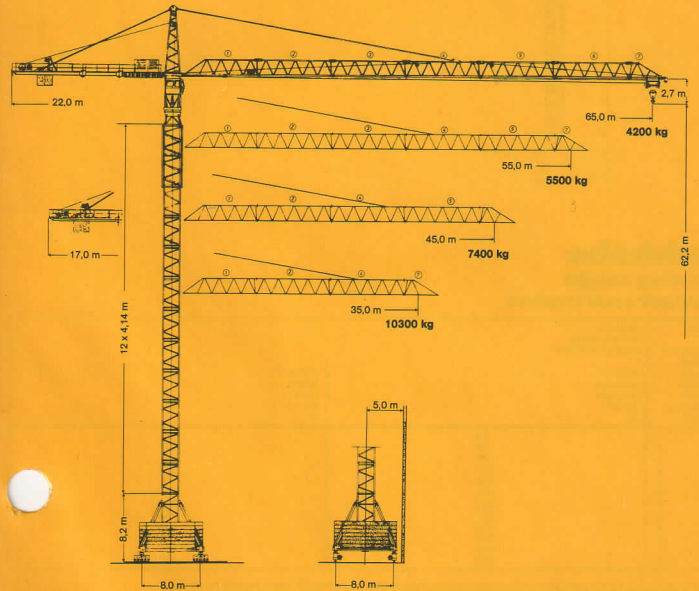


**Tower Crane
Grue à tour**

Turmdrehkran 320 HC



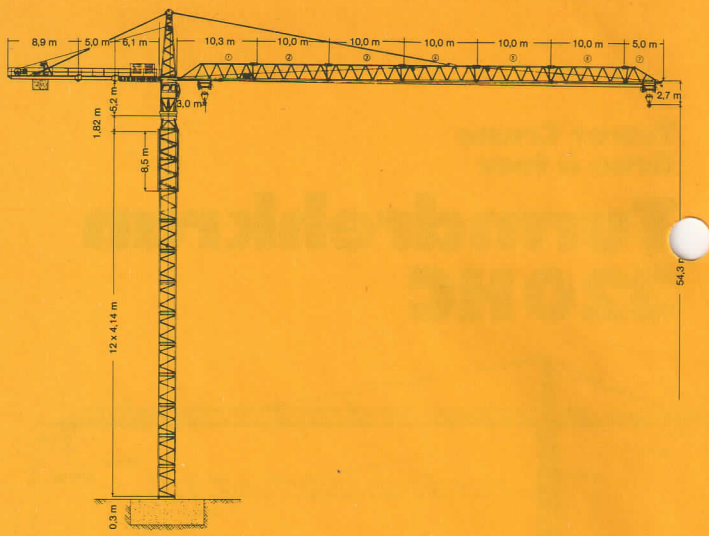
Datenblatt Nr. 120 P - 2143 H1 DIN 15018 - 4.81
Data sheet
Feuille de caractéristiques

Konstruktionsänderungen vorbehalten!
Subject to alterations!
Sous réserves de modifications!

Printed in Fed. Rep. of Germany

**Nehmen Sie Kontakt auf mit
Contact
Mettez-vous en rapport avec
LIEBHERR-WERK BIBERACH GMBH, Postfach 1663, D-7950 Biberach an der Riss 1,
Telefon (073 51) 41-0, Telex 7 1802**

LIEBHERR



Daten für fahrbaren Kran Data for rail-going crane Caractéristiques pour grue sur rails

| | | | |
|---|-------|---|----------|
| Radstand Wheel gauge Empattement | 8,0 m | Innenkurvenradius Interior curve radius Rayon de courbe intérieur | 14,0 m |
| Spurweite Track gauge Ecartement de la voie | 8,0 m | Konstruktionsgewicht Dead weight Poids de construction | 13400 kg |

Ausladung und Tragfähigkeit Radius and capacity Portée et charge

| Auslegerlänge Length of jib Longueur de flèche m | Max. Tragfähigkeit Max. capacity Charge max. m/kg | Ausladung und Tragfähigkeit m/kg Radius and capacity Portée et charge | | | | | | | | | | | | | | | | |
|---|--|---|-------|-------|-------|-------|------|------|------|------|------|------|------|------|------|------|------|------|
| | | 23 | 26 | 29 | 32 | 35 | 36 | 38 | 42 | 45 | 46 | 49 | 52 | 55 | 56 | 59 | 62 | 65 |
| 65,0 | 3,0 - 22,1 15000 | 15200 | 13150 | 11600 | 10350 | 9250 | 8900 | 8400 | 7400 | 6800 | 6600 | 6100 | 5000 | 5200 | 5100 | 4700 | 4440 | 4200 |
| 55,0 | 3,0 - 18,8 20000 | 15800 | 13750 | 12100 | 10750 | 9600 | 9300 | 8700 | 7750 | 7150 | 6950 | 6400 | 6000 | 5600 | | | | |
| 45,0 | 3,0 - 19,4 20000 | 16500 | 14300 | 12600 | 11150 | 10000 | 9650 | 9050 | 8000 | 7400 | | | | | | | | |
| 35,0 | 3,0 - 19,8 20000 | 16850 | 14700 | 13000 | 11550 | 10300 | | | | | | | | | | | | |

Hubhöhe Hoisting height Hauteur sous crochet

| Anzahl der Turmstücke Number of tower sections Nombre d'éléments de mât | Hubhöhe Hoisting height Hauteur de crochet | stationär stationary sur pieds de scell. | fahrbar mobile roulante sur rails |
|---|--|---|--|
| 1 | 8,8 | | 16,7 |
| 2 | 12,9 | | 20,8 |
| 3 | 17,0 | | 24,9 |
| 4 | 21,2 | | 29,1 |
| 5 | 25,3 | | 33,2 |
| 6 | 29,5 | | 37,4 |
| 7 | 33,6 | | 41,5 |
| 8 | 37,7 | | 45,6 |
| 9 | 41,9 | | 49,8 |
| 10 | 46,0 | | 53,9 |
| 11 | 50,2 | | 58,1 |
| *12 | 54,3 | | 62,2 |

* Führungsstück nach Montage ablassen. / Lower guide section after erection. / Baissez cage télescopique après montage.
Weitere Hubhöhen auf Anfrage. / Further hoist heights on request. / Hauteurs sous crochet plus élevées sur demande.

Geschwindigkeiten Speeds Vitesses

| U/min 0,6 st./min tr./min | 2 x 7,5 kW |
|--------------------------------------|--------------|
| 2,0 / 4,0 / 20,0 / 40,0 / 80,0 m/min | 4,5 / 9,2 kW |
| 25,0 m/min | 2 x 10,6 kW |

| Hubwerk Hoist gear Mécanisme de levage | Gang Gear Boîte | kg | m/min |
|--|-----------------------|-------|--------------|
| 64,0 kW WSB Elmag Hubhöhe (2 Lagen) 115,0 m Hoisting height (2 layers) Hauteur sous crochet (2 couches) | 1 | 20000 | 2,0 / 17,0 |
| | 2 | 10200 | 3,0 / 32,0 |
| | 3 | 4600 | 6,0 / 63,0 |
| 80,0 kW / WSB / Elmag Hubhöhe mit LS-Trommel 90,0 m (2 Lagen) Hoist height with LS-drum (2 lay-) Hauteur sous crochet avec en- rouleur LS (2 couches) | 1 | 20000 | 2,0 / 16,0 |
| | 2 | 8500 | 4,0 / 43,0 |
| | 3 | 3500 | 9,0 / 90,0 |
| | 4 | 1000 | 17,0 / 166,0 |
| 110,0 kW WSB Elmag Hubhöhe (2 Lagen) 82,0 m Hoisting height (2 layers) Hauteur sous crochet (2 couches) | 1 | 20000 | 3,0 / 25,0 |
| | 2 | 12500 | 4,0 / 40,0 |
| | 3 | 5300 | 8,0 / 83,0 |
| | 4 | 1000 | 21,0 / 210,0 |

Gesamtmotorenleistung mit 64 kW-Hubwerk 109,4 kW mit 80 kW-Hubwerk 125,4 kW mit 110 kW-Hubwerk 155,4 kW
Total motor output
Puissance totale moteurs

320 HC

Technische Daten - Technical data Caractéristiques techniques