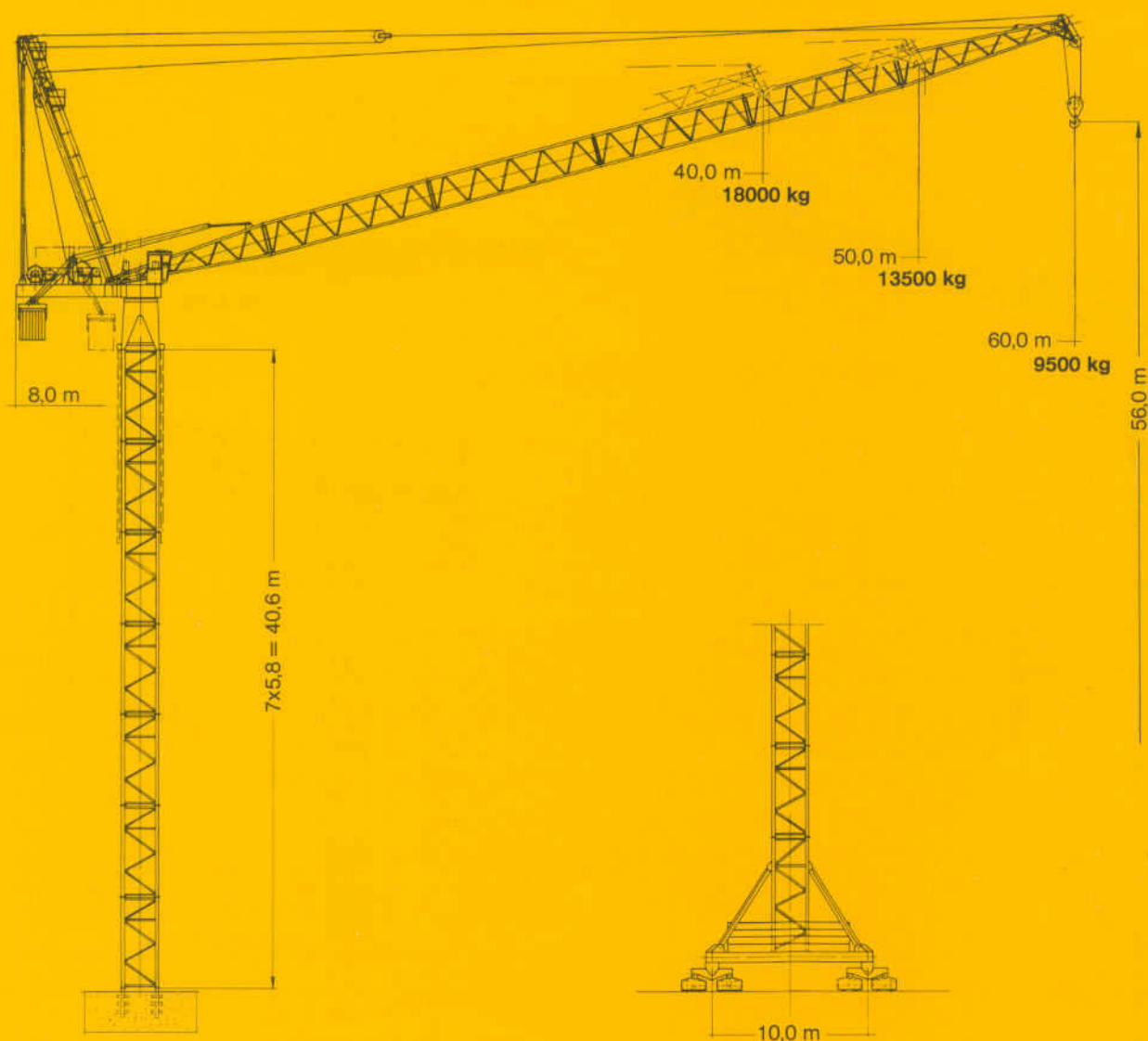
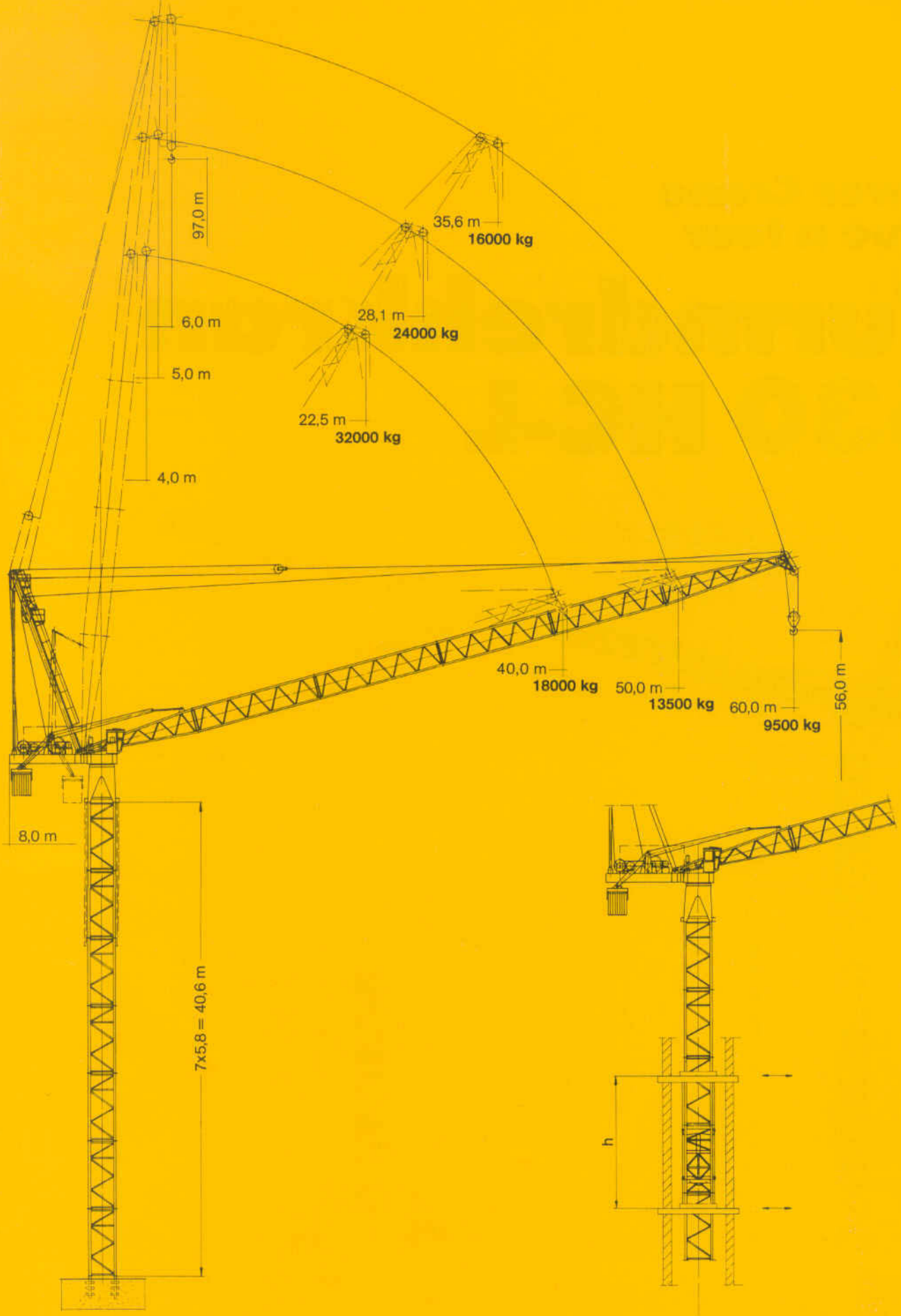


**Tower Crane**  
**Grue à tour**

# **Turmdrehkran** **630 HC-L**



# **LIEBHERR**



# 630 HC-L

# Ausladung und Tragfähigkeit

Radius and capacity

Portée et charge

Auslegerlänge Length of jib Longueur de flèche m		Max. Tragfähigkeit Max. capacity Charge max. m/kg	Ausladung und Tragfähigkeit m/kg Radius and capacity Portée et charge														
			25,0	27,5	30,0	32,5	35,0	37,5	40,0	42,5	45,0	47,5	50,0	52,5	55,0	57,5	60,0
60,0		6,0-35,6 <b>16000</b>	16000	16000	16000	16000	16000	15200	14250	13410	12670	12000	11400	10860	10360	9910	<b>9500</b>
50,0		5,0-42,2 <b>16000</b>	16000	16000	16000	16000	16000	16000	16000	15880	15000	14210	<b>13500</b>				
		5,0-28,1 <b>24000</b>	24000	24000	22500	20770	19290	18000	16880	15880	15000	14210	<b>13500</b>				
40,0		4,0-40,0 <b>16000</b>	16000	16000	16000	16000	16000	16000	<b>16000</b>								
		4,0-30,0 <b>24000</b>	24000	24000	24000	22150	20570	19200	<b>18000</b>								
		4,0-22,5 <b>32000</b>	28800	26180	24000	22150	20570	19200	<b>18000</b>								

## Geschwindigkeiten

Speeds

Vitesses

	U/min 0,7 sl./min tr./mn	3 x 8,5 kW
	15° - 84° 2,5 min 1,5 min	110 kW + WSB 190 kW + WSB
	25,0 m/min	4 x 10,6 kW

Hubwerk Hoist gear Mécanisme de levage	Gang Gear Rapport	kg	m/min
80 kW Elmag / WSB Hubhöhe 160 m Hoisting height Hauteur de levage 	1	16000	2,0/22,0
	2	8000	5,0/44,0
	3	3200	10,0/92,0
	4	1300	18,0/172,0
Hubhöhe 106 m Hoisting height Hauteur de levage 	1	24000	1,3/13,0
	2	12000	3,3/29,0
	3	4800	6,7/61,0
	4	1950	12,0/114,0
Hubhöhe 80 m Hoisting height Hauteur de levage 	1	32000	1,0/11,0
	2	16000	2,5/22,0
	3	6400	5,0/46,0
	4	2600	9,0/86,0

Technische Kenngröße nach BGL 2124-0630  
Technical nominal size according to the construction machinery list (BGL)  
Grandeur caractéristique suivant le barème d'emploi des appareils (BGL)

Gesamtmotorenleistung mit 110 kW-Einziehwerk 264 kW 190 kW-Einziehwerk 344 kW  
Total motor output with Luffing gear/ Mécanisme de relevage/  
Puissance totale des moteurs avec Mécanisme de relevage/

Gesamtanschlußwert (bei Gleichzeitigkeitsfaktor von 0,8) 271 kVA 360 kVA  
Total power requirement (with a simultaneity factor of 0,8)  
Puissance totale requise (avec un facteur de simultanéité de 0,8)

# Technische Daten - Technical data

# Caractéristiques techniques

Datenblatt Nr. 110 P – 2401 H 1 B 3 DIN 15018 – 5.85  
Data sheet  
Feuille de caractéristiques

Konstruktionsänderungen vorbehalten!  
Subject to alterations!  
Sous réserves de modifications!

Printed in Fed. Rep. of Germany

**Nehmen Sie Kontakt auf mit**  
**Contact**  
**Mettez-vous en rapport avec**  
**LIEBHERR-WERK BIBERACH GMBH, Postfach 16 63, D-7950 Biberach an der Riss 1,**  
**Telefon (0 73 51) 41-0, Telex 71 802**