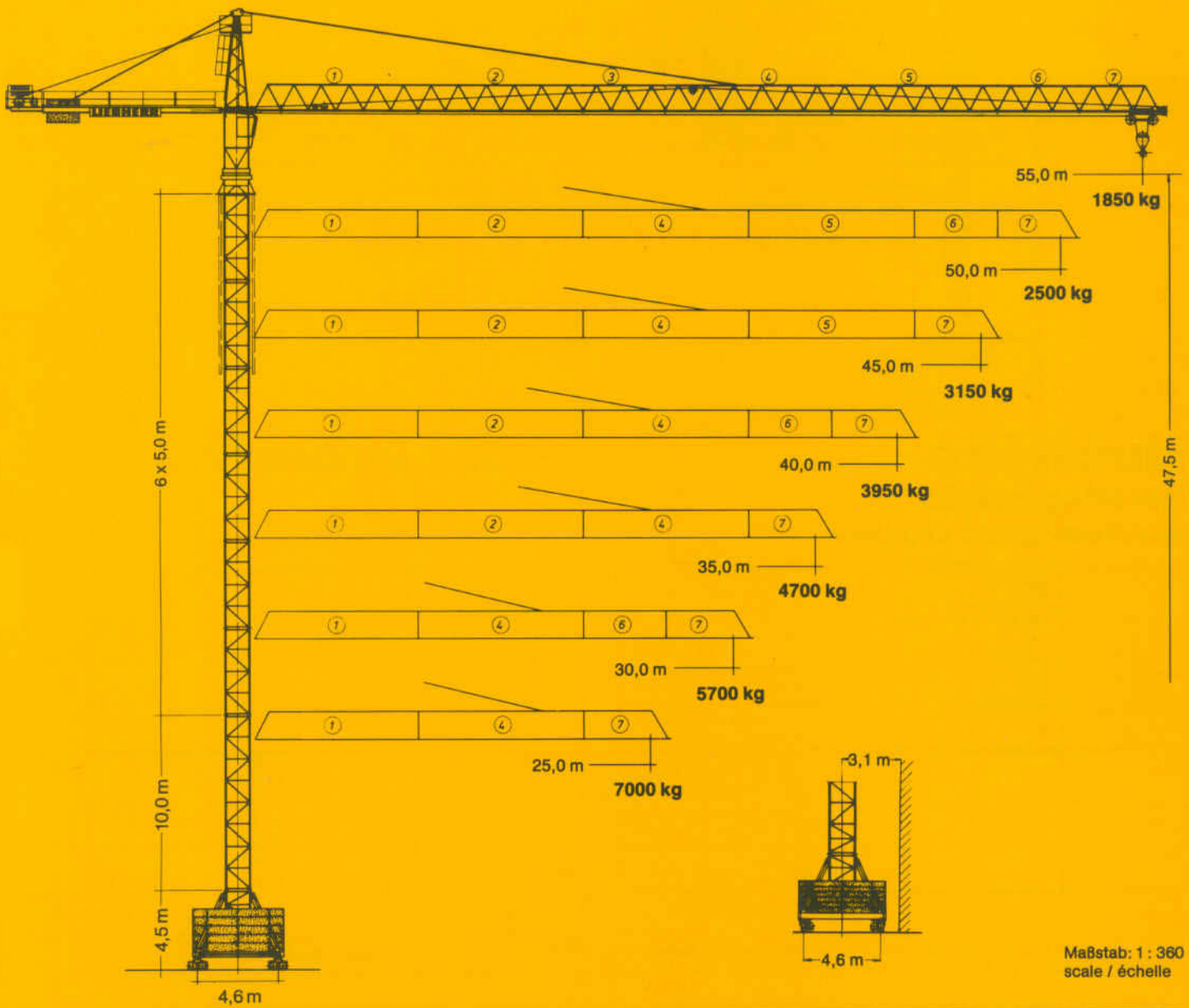


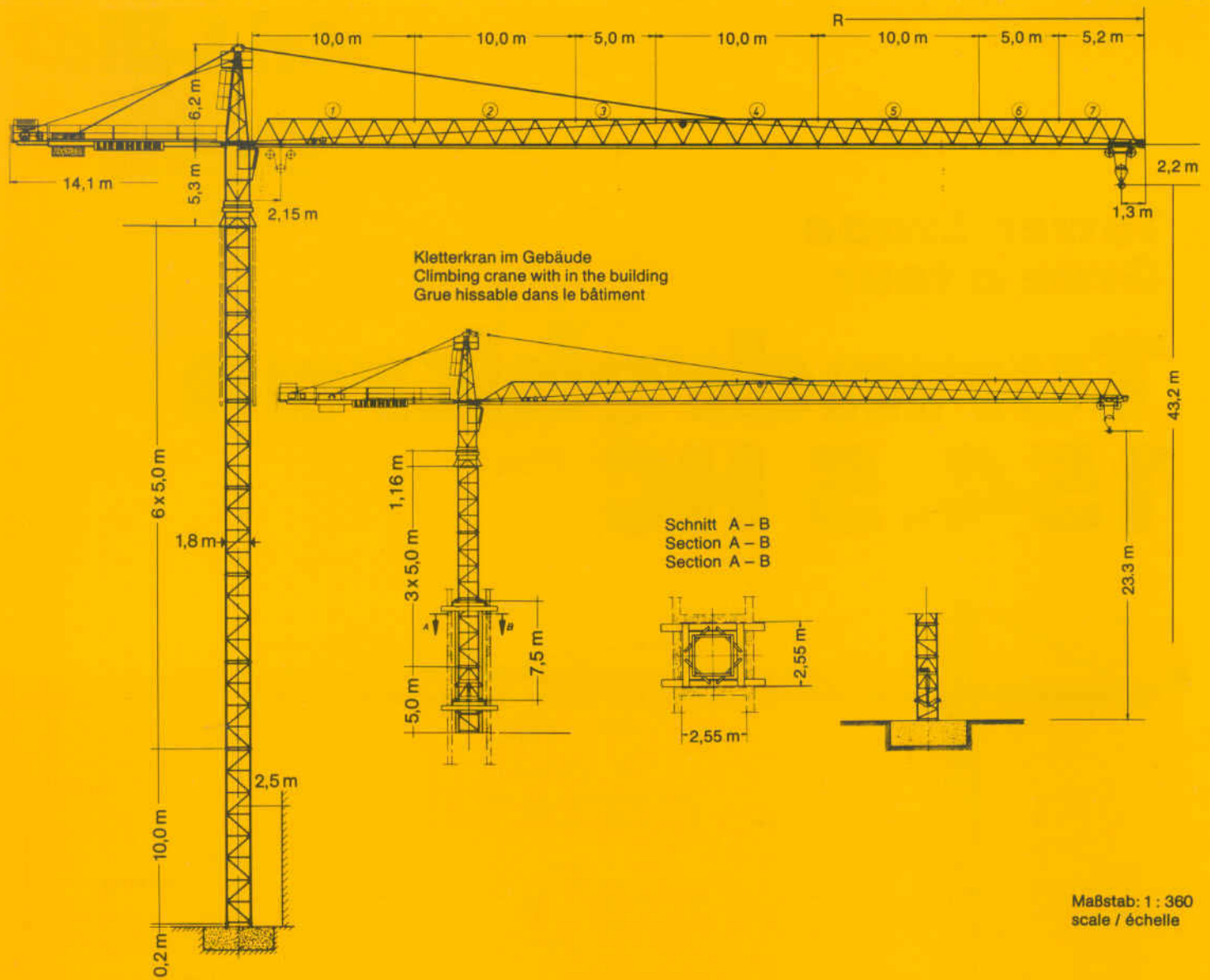
**Tower Crane
Grue à tour**

Turmdrehkran 154.5 HC



Maßstab: 1 : 360
scale / échelle

LIEBHERR



Hubhöhe Hoisting height Hauteur sous crochet

Anzahl der Turmstücke Number of tower sections Nombre d'éléments de mât	Hubhöhe Hoisting height Hauteur sous crochet	
	stationär stationary sur pieds de scellement m	fahrbar mobile roulante sur rails m
0	13,2	17,5
1	18,2	22,5
2	23,2	27,5
3	28,2	32,5
4	33,2	37,5
5	38,2	42,5
6*	43,2	47,5

* Führungsstück nach Montage ablassen. / Lower guide section after erection. / Baissez la cage télescopique après le montage.
Weitere Hubhöhen auf Anfrage. / Further hoist heights on request. / Hauteurs sous crochet plus élevées sur demande.

154.5 HC

Daten für fahrbaren Kran

Data for rail-going crane

Caractéristiques pour grue sur rails

Radstand Wheel gauge Empattement	4,6 m
Spurweite Track gauge Ecartement de la voie	4,6 m

Innenkurvenradius Interior curve radius Rayon de courbe intérieure	8,5 m
Konstruktionsgewicht (max. Hakenhöhe + Ausladung) Dead weight (max. hoisting height + radius) Poids de construction (hauteur sous crochet max. + portée)	50300 kg

Ausladung und Tragfähigkeit

Radius and capacity

Portée et charge

Auslegerlänge Length of jib Longueur de flèche (Schwenkradius Slewing radius Rayon de rotation) m	Max. Tragfähigkeit Max. capacity Charge max. m/kg	Ausladung und Tragfähigkeit Radius and capacity Portée et charge																		
		18,0	19,0	20,0	21,0	22,0	23,0	25,0	27,0	30,0	32,0	35,0	37,0	40,0	42,0	45,0	47,0	50,0	52,0	55,0
55,0 (R = 56,3)	2,15-16,0 8000	7030	6620	6250	5920	5620	5340	4860	4450	3940	3650	3280	3070	2790	2630	2410	2280	2100	1990	1850
50,0 (R = 51,3)	2,15-18,3 8000	8000	7680	7260	6880	6535	6220	5670	5200	4610	4280	3850	3610	3290	3100	2850	2700	2500		
45,0 (R = 46,3)	2,15-19,9 8000	8000	8000	7940	7530	7150	6810	6210	5700	5060	4700	4240	3970	3630	3420	3150				
40,0 (R = 41,3)	2,15-21,4 8000	8000	8000	8000	8000	7740	7370	6730	6180	5490	5110	4610	4320	3950						
35,0 (R = 36,3)	2,15-21,7 8000	8000	8000	8000	8000	7890	7510	6850	6300	5600	5200	4700								
30,0 (R = 31,3)	2,15-22,1 8000	8000	8000	8000	8000	8000	7650	6980	6410	5700										
25,0 (R = 26,3)	2,15-22,1 8000	8000	8000	8000	8000	8000	7670	7000												

Geschwindigkeiten

Speeds

Vitesses

	U/min 0,9 sl./min tr./mn	5,0 kW 50/45 m Auslad./radius/portée 2 x 5,0 kW
	10,0 / 34,0 / 67,0 m/min	5,0 kW
	25,0 m/min	2 x 3,0 kW

Hubwerk Hoist gear Mécanisme de levage	Gang Gear Rapport	kg	m/min
30,0 kW, Eimag Hubhöhe 69,2 m (2 Lagen) Hoisting height (2 layers) Hauteur sous crochet (2 couches)	1	8000	3,0
		8000	13,0
		5600	25,0
30,0/34,0 kW, Eimag Hubhöhe mit LS-Trommel (7 Lagen) 155,0 m Hoisting height with LS- drum (7 layers) Hauteur sous crochet avec enrouleur LS (7 couches)	2	3800	7,0
		3800	30,0
		2100	60,0
61,0 kW, Eimag Hubhöhe mit LS-Trommel (5 Lagen) 164,0 m Hoisting height with LS- drum (5 layers) Hauteur sous crochet avec enrouleur LS (5 couches)	3	8000	1,5/ 15,0
		4600	5,3/ 53,0
		2000	10,5/ 105,0

Gesamtmotorenleistung mit 30,0 kW-Hubwerk 45,0 (50,0) kW
Total motor output with hoist gear
Puissance totale des moteurs avec mécanisme de levage

Gesamtanschlußwert (bei Gleichzeitigkeitsfaktor von 0,8) 73,0 (80,0) kVA
Total power requirement (with a simultaneity factor of 0,8)
Puissance totale requise (avec un facteur de simultanéité de 0,8)

61,0 kW-Hubwerk 76,0 (81,0) kW
hoist gear
mécanisme de levage

79,0 (85,0) kVA

Technische Daten - Technical data

Caractéristiques techniques

Kolli-Liste

Packing List Liste de colisage

Pos. Item Rep.	Anzahl Quantity Qté	Benennung Description Designation	Diese Liste kann nicht zur Ermittlung des kleinsten Transportvolumens verwendet werden This list cannot be used for the calculation of the smallest transport volume. Cette liste ne peut pas être utilisée pour la calculation du plus petit volume de transport	Länge m Length m Longueur m	Breite m Width m Largeur m	Höhe m Height m Hauteur m	Einzelgew. kg Unit weight kg Poids unitaire kg	Gesamtgew. kg Total weight kg Poids total kg
1	2	Fahrachemel mit Antrieb und Schwinge Driven bogie with equalizing beam Ensemble de transi. avec moteur et balancier		1,38	0,88	0,87	980	1960
2	2	Fahrachemel ohne Antrieb mit Schwinge Non-driven bogie with equalizing beam Ensemble de transi. fou (non entr.) avec balanc.		1,17	0,60	0,87	780	1560
3	1	Tragholm I Support arm I Longeron I		7,12	0,78	0,65		950
4	2	Tragholm II Support arm II Longeron II		3,45	0,56	0,55	408	816
5	4	Randträger Border support Traverse		4,02	0,35	0,12	95	380
6	4	Stützholm Support strut Hauban de chassis		3,78	0,15	0,22	200	800
7	1	Unterbogen Turmstück Base tower section Élément de mât de chassis		3,5	2,06	2,06		1320
8	1	Führungsstück Guide section Cage télescopique		9,15	2,1	2,42		4490
9	6	Turmstück montiert Tower section assembled Élément de mât monté		1 x 5,0	1,8	1,8		
	6	Turmstück zerlegt Tower section disassembled Élément de mât démonté		6 x 5,7	1,98	1,82	2060	12360
10	1	Drehbühne kpl. mit Kugeldrehkranz und Kud-Auflage Slewing platform cpl. with ball slewing ring and ring support Ensemble mât cabine avec pivot, couronne et mécanismes d'orientation		5,72	2,45	2,45		6800
11	1	Turmspitze + Halteseifflasche Tower head section Pointe de porte-flèche		5,72	1,46	1,56		1500
12	1	Hubwerkrahmen mit Schaltschrank 30 kW Hoisting gear frame with switchgear cabinet Cadre de méc. de levage avec armoire électr.		3,66	1,92	1,78		2500
13	1	Gegenausleger Counter-jib Pointe de contre-flèche		11,0	2,4	0,51		2100
14	1	Ausleger-Anlenkstück Jib pivoting section and guying Pied de flèche		10,24	1,58	1,82		1900
15	2 + 1	Ausleger-Zwischenstück Intermediate jib section Élément interm. de flèche		10,3	1,23	1,7 1,76		3600
16	2	Ausleger-Zwischenstück Intermediate jib section Élément interm. de flèche		5,3	1,23	1,7	600	1200
17	1	Ausleger-Kopfstück Jib head section Pointe de flèche		5,44	1,43	1,76		505
18	1	Laufkatze Trolley Chariot de distribution		1,8	1,44	0,94		290
19	1	Kletterstück ohne Presse Climbing unit without hydraulic jack Fut mobile de hissage sans verin		5,00	1,80	1,80		3000
20	3	Kletterrahmen Climbing frame Cadre de hissage		2,5	2,33	0,43	800	2400
21	4	Kletterleitern Climbing ladder Echelle de hissage		6,20	0,10	0,20	105	420
22	1	Stapel Aufstiege und Podeste Bundle of ladders and platforms Faisceau d'échelles et de plate-formes		3,50	1,20	1,00		800
23	1	Grundturmstück Base tower section Mât de base		10,0	1,80	1,80		3740
24	1	Drehbühne mit Kud-Auflage, Führungsstück und Grundturmstück Slewing platform with slewing ring support, guide section and base tower section Ensemble mât cabine avec pivot, cage télescopique et mât de base		12,35	2,45	2,42		14600
25	1	Turmstück lang Long tower section Élément de mât long		10,0	1,8	1,8		3200
26	2	Kiste mit Seilen und Kleinteilen Crate with small parts and ropes Caisse contenant petites pièces et câbles		1,1	1,0	1,24	750	1500
27	1	Hydraulik mit Stütz- und Klettertraverse Hydraulic unit with supporting and climbing bracket Système hydraulique avec traverse de support et de grimpage		2,87	2,12	1,06		1000

Datenblatt Nr. 120 P – 2609 – FEM (Section 1) – Gruppe 3 – 11.87
Data sheet
Feuille de caractéristiques

Konstruktionsänderungen vorbehalten!
Subject to alterations!
Sous réserves de modifications!

Printed in Fed. Rep. of Germany

Nehmen Sie Kontakt auf mit
Contact

Mettez-vous en rapport avec

LIEBHERR-WERK BIBERACH GMBH, Postfach 1663, D-7950 Biberach an der Riss 1,
Telefon (0 73 51) 41-0, Telex 71 802, Telefax (0 73 51) 412 25