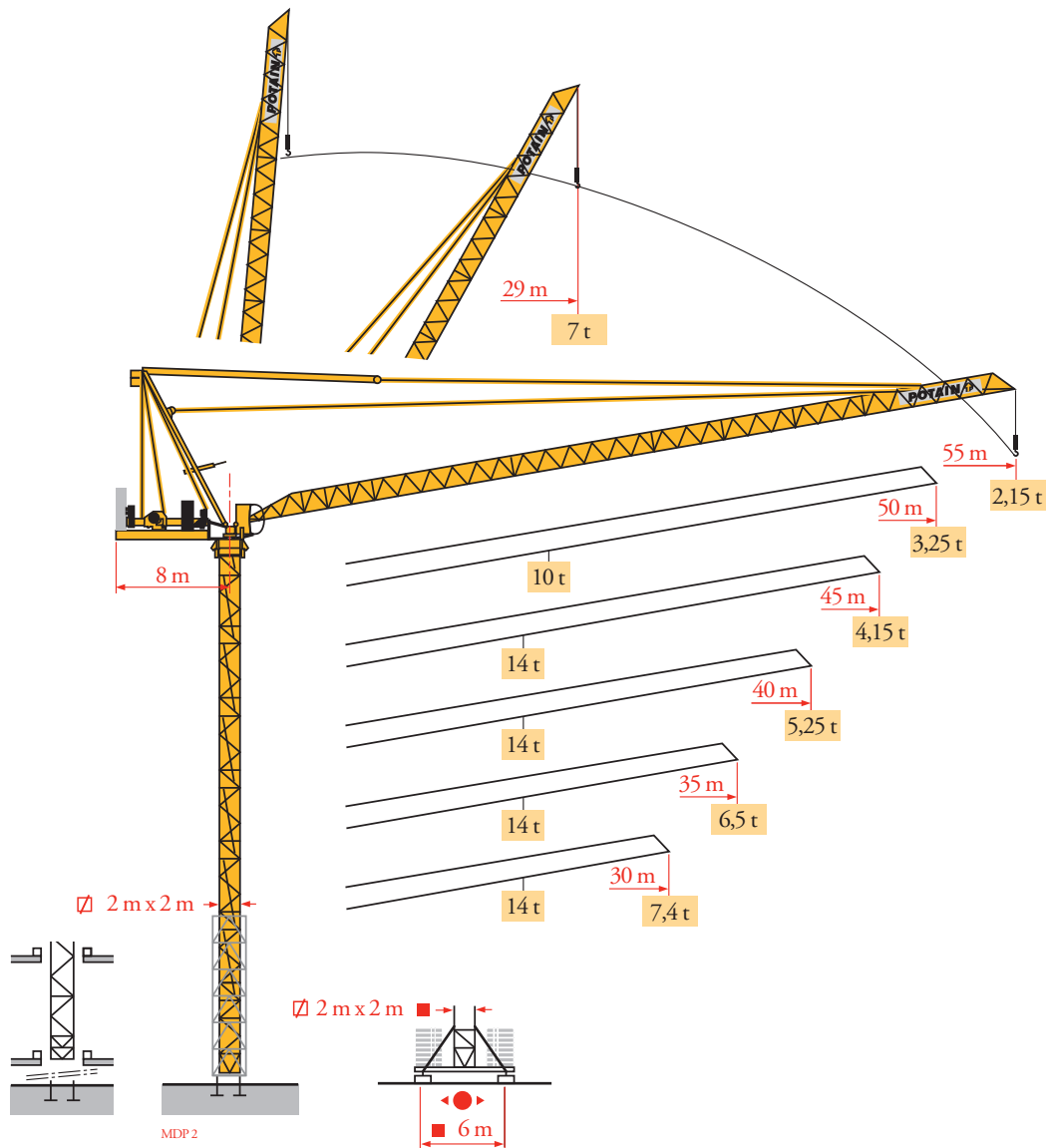




Grove Manitowoc National Crane Potain

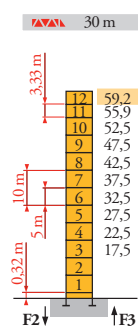
Potain MR 225A



Mat / Réactions
Maste / Eckdrücke
Masts / Reactions
Mástil /
Reacciones
Torre / Reazioni
Tramo / Reações
Композиции
башни / Реакции

Télescopable 2 m
Teleskopierbar 2 m
Telescopic 2 m
Telescopico 2 m
Telescopagem 2 m
Телескопируемый,
башня 2м

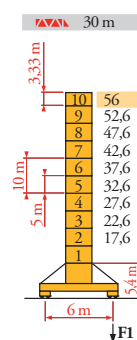
MDP3



▲▲▲	H (m)	5 m	3,33 m
35 m	55,9	10	1
40 m	52,5	10	-
45 m	50,9	9	1
50 m	47,5	9	0
55 m	45,9	8	1

P 61 A

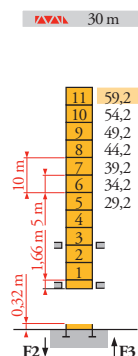
F2	● 163 t
	■ 253 t
F3	● 123 t
	■ 214 t
	▲ 62 t



▲▲▲	H (m)	5 m	3,33 m
35 m	52,6	9	-
40 m	49,3	7	2
45 m	46	7	1
50 m	42,6	7	-
55 m	39,3	5	2

V 60 A

F1	● 104 t
	■ 133 t
	▲ 72 t



▲▲▲	H (m)	5 m	3,33 m
35 m	55,9	9	2
40 m	52,5	9	1
45 m	50,9	8	2
50 m	47,5	8	1
55 m	44,2	8	-

B 60 A

F2	● 163 t
	■ 253 t
F3	● 123 t
	■ 214 t
	▲ 62 t



FR

- Réactions en service
- Réactions hors service



A vide sans lest (ni train de transport) avec flèche et hauteur maximum.

DE

- Reaktionskräfte in Betrieb
- Reaktionskräfte außer Betrieb

Ohne Last, Ballast (und Transportachse), mit Maximalausleger und Maximalhöhe.

EN

- Reactions in service
- Reactions out of service

Without load, ballast (or tren de transporte), flecha y altura máxima.

ES

- Reacciones en servicio
- Reacciones fuera de servicio

Sin carga, sin lastre, (ni tren de transporte), flecha y altura máxima.

IT

- Reazioni in servizio
- Reazioni fuori servizio

A vuoto, senza zavorra (ne assali di trasporto) con braccio massimo e altezza massima.

PT

- Reações em serviço
- Reações fora de serviço

Sem carga (nem trem de transporte)- sem lastro com lança e altura máximas.

RU

- Реакции при работе
- Реакции в покое

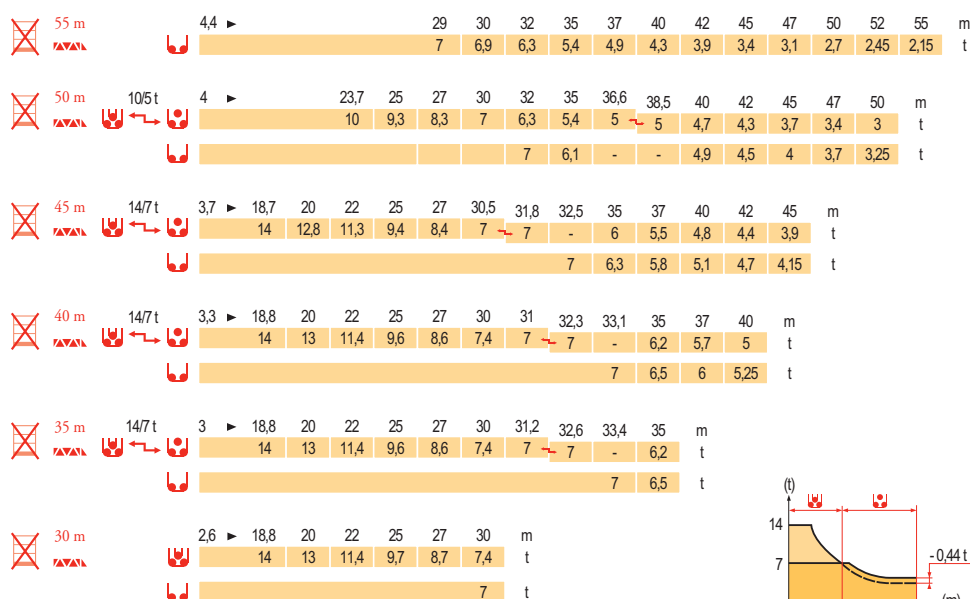
Вес без груза, балласта (или транспортных осей), с максимальной длиной стрелы и максимальной высотой.

MR 225A

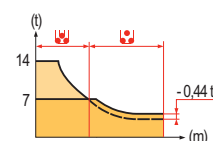


Courbes de charges
Lastkurven
Load diagrams
Curvas de cargas
Curve di carico
Curva de cargas
Диаграммы грузоподъемностей

MDP₃

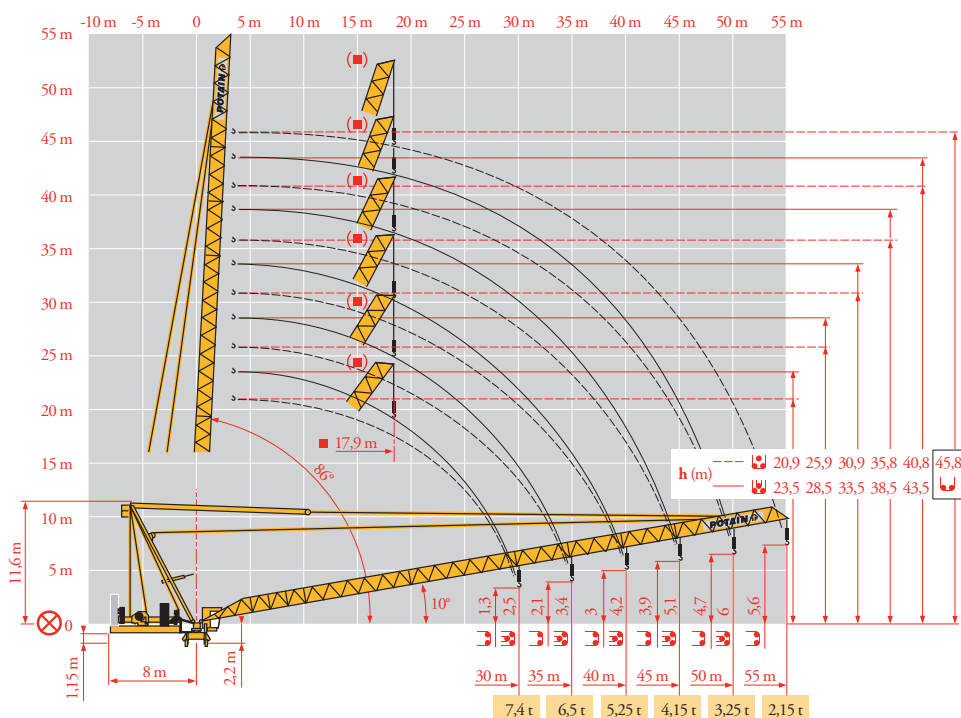


= - 0,1 t



Flèche relevée
Ausleger in Steilstellung
Luffing jib
Flecha izada
Braccio impennato
Lança inclinada
Маховая стрела

MDP₃



- | | | | | | | | |
|--|--|---|--|--|--|--|--|
| | FR
Courbes de charges sans plateforme d'intervention | DE
Lastkurven ohne Arbeitsbühne | EN
Load diagrams without jib-end inspection platform | ES
Curvas de cargas sin plataforma de servicio | IT
Curve di carico senza piattaforma di servizio | PT
Curva de cargas sem uma plataforma de intervenção | RU
Диаграммы грузоподъемностей без площадки для осмотра стрелы |
| | FR
Courbes de charges avec plateforme d'intervention déduire 0,1 t | DE
Lastkurven mit Arbeitsbühne 0,1 t abziehen | EN
Load diagrams with jib-end inspection platform deduct 0,1 t | ES
Curvas de cargas con plataforma de servicio descontar 0,1 t | IT
Curve di carico con piattaforma di servizio dedurre 0,1 t | PT
Curva de cargas com uma plataforma de intervenção deduzir 0,1 t | RU
Диаграммы грузоподъемностей с площадкой для осмотра стрелы за вычетом 0,1 т |
| | FR
Axe articulation flèche | DE
Ausleger-gelenkachse | EN
Jib hinge shaft | ES
Eje articulación de flecha | IT
Asse cerniera braccio | PT
Eixo de articulação da lança | RU
Ось шарнира стрелы |
| | FR
Position girouette | DE
Windfreistellung | EN
Weathervaning position | ES
Posición eleta | IT
Libera rotazione | PT
Posição em catavento | RU
Флюгирование |

MR 22 5A



Mécanismes
Antriebe
Mechanisms
Mecanismos
Meccanismi
Mecanismos
Механизмы

MDP 4

MR 225 A - 50 Hz													ch - PS	kW													
	75 LVF 35 Optima	m/min	0	→	40	→	46	→	81	→	96	0	→	20	→	23	→	41	→	48	75	55	766 m				
		τ	7		6		3		2,25			14		12		6		4,5									
	100 LVF 35 Optima	m/min	0	→	52	→	62	→	108	→	140	0	→	26	→	31	→	54	→	70	100	75	1146 m				
		τ	7		6		3		1,75			14		12		6		3,5									
	150 LCC 35	m/min	0	→	84	→	100	→	124	→	166	→	200	0	→	42	→	50	→	62	→	83	→	100	150	110	1004 m
		τ	7		5,25		3,5		1,75		0,875			14		10,5		7		3,5		1,75					
	75 VVF 30	m/min	2 min																			75	55				
	RVF 162 Optima +	rpm	0 → 0,7																			2 x 7,5	2 x 5,5				
	V 60 A RT 544 A1 - 2V	m/min	13,5 - 27																			4 x 7	4 x 5,2				
IEC 60204-32												kVA															
400 V(+10% -10%) 50 Hz / 480 V(+ 6% -10%) 60 Hz												75 LVF : 165 kVA 100 LVF : 190 kVA 150 LCC : 240 kVA															
MR 225 A - 60 Hz													ch - PS	kW													
	75 LVF 35 Optima	m/min	0	→	40	→	46	→	81	→	96	0	→	20	→	23	→	41	→	48	75	55	766 m				
		τ	7		6		3		2,25			14		12		6		4,5									
	100 LVF 35 Optima	m/min	0	→	52	→	62	→	108	→	140	0	→	26	→	31	→	54	→	70	100	75	1146 m				
		τ	7		6		3		1,75			14		12		6		3,5									
	150 LCC 35	m/min	0	→	84	→	100	→	124	→	166	→	200	0	→	42	→	50	→	62	→	83	→	100	150	110	1004 m
		τ	7		5,25		3,5		1,75		0,875			14		10,5		7		3,5		1,75					
	75 VVF 30	m/min	2 min																			75	55				
	RVF 162 Optima +	rpm	0 → 0,7																			2 x 7,5	2 x 5,5				
	V 60 A RT 544 A1 - 2V	m/min	16 - 32																			4 x 8,4	4 x 6,2				
IEC 60204-32												kVA															
400 V(+10% -10%) 50 Hz / 480 V(+ 6% -10%) 60 Hz												75 LVF : 165 kVA 100 LVF : 190 kVA 150 LCC : 270 kVA															

	FR	Levage	Heben	Hoisting	Elevación	Sollevamento	Elevação	Подъем
	DE	Relevage	Ausleger-Einziehen	Luffing	Elevación de flecha	Brandeggio	Inclinação da lança	Подъем стрелы
	EN	Orientation	Schwenken	Slewing	Orientación	Rotazione	Rotação	Поворот
	ES	Translation	Kranfahren	Travelling	Traslación	Traslazione	Translação	Перемещение крана
	IT	Nous consulter	Auf Anfrage	Consult us	Consultarnos	Consultateci	Consultar-nos	Проконсультируйтесь у нас



Document commercial non contractuel. Pour toute information technique se référer à la notice correspondante.

Unverbindliches Vertriebsdokument. Für technische Informationen, siehe die entsprechenden Anweisungen.

This commercial document is not legally binding. For any technical information, please refer to the corresponding instructions.

Documento comercial no contractual. Para cualquier información técnica, ver la noticia correspondiente.

Documento commerciale non vincolante, per tutte le informazioni tecniche fare riferimento al catalogo istruzioni.

Documento comercial não contratual. Para qualquer informação técnica complementar consultar as respectivas instruções.

Этот коммерческий документ не является юридически обязательным. Для получения технической информации, см. соответствующие инструкции.

Bigge Crane and Rigging Co.

10700 Bigge Avenue
San Leandro, CA 94577
Phone: (888) 337-BIGGE or (510) 638-8100
Fax: (510) 639-4053
Email: info@bigge.com
Web site: www.bigge.com



Manitowoc - Americas - World Headquarters
2400 S. 44th Street • Manitowoc • WI 54220 USA
Tel: +1 920 684 4410 • Fax: +1 920 652 9778

Manitowoc - Europe, Middle East & Africa
Ecully, France
18, rue de Charbonnières B.P. 173 • 69132 ECULLY Cedex • FRANCE
Tel: +33 (0)4 72 18 20 20 • Fax: +33 (0)4 72 18 20 00

Manitowoc - Asia Pacific
16F Xu Hui Yuan Building,
1089 Zhongshan No.2 Road (S) • Shanghai 200030 China
Tel: +86 21 6457 0066 • Fax: +86 21 6457 4955

REF. 200614 MDP. 5

MR 225A

