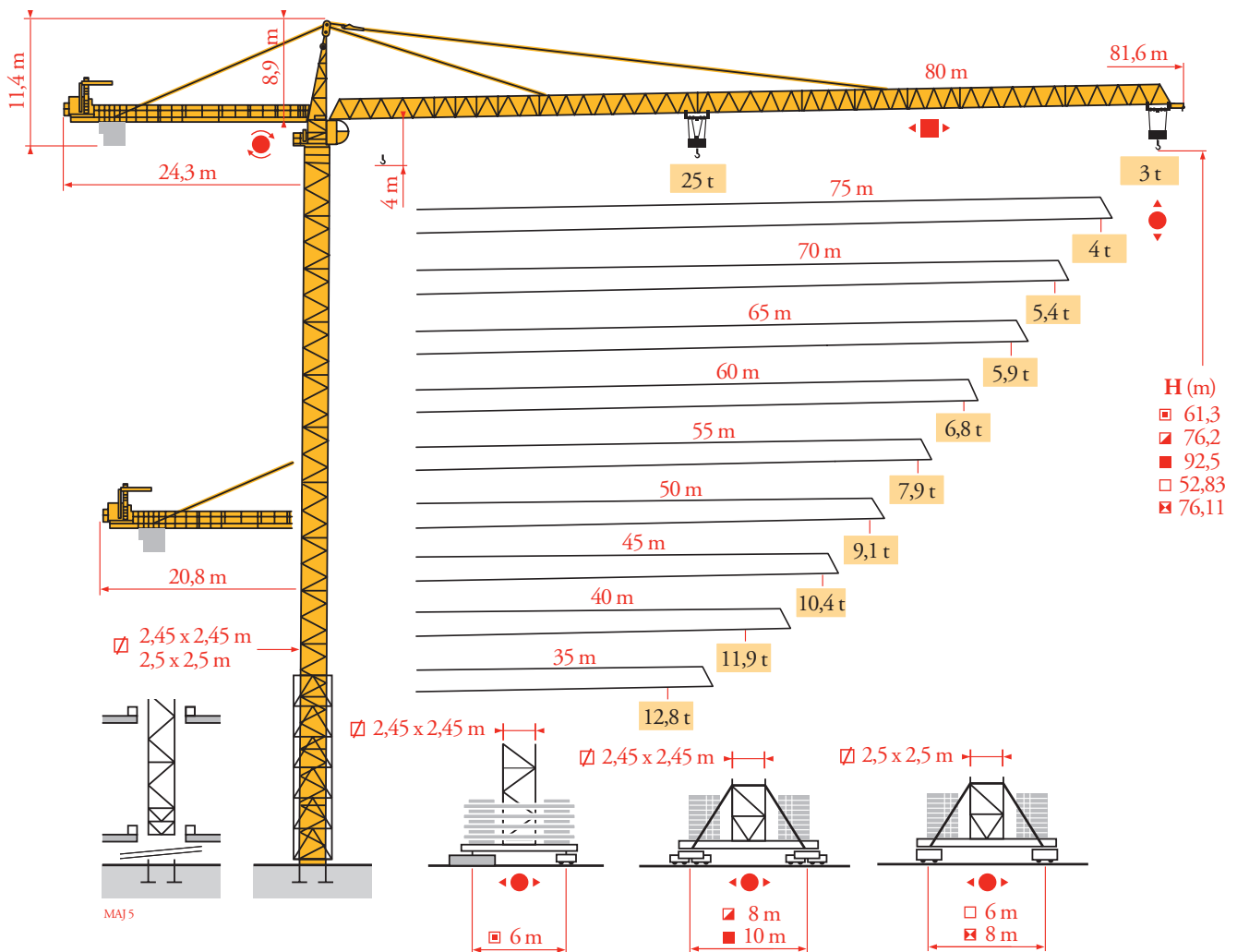


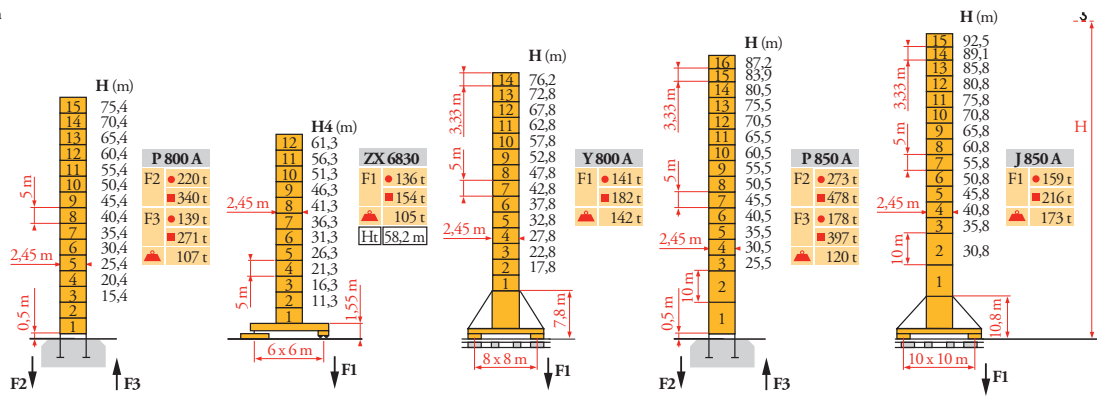
Potain MD 485B M25



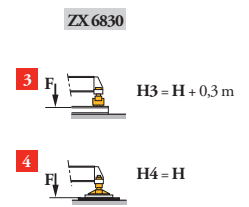
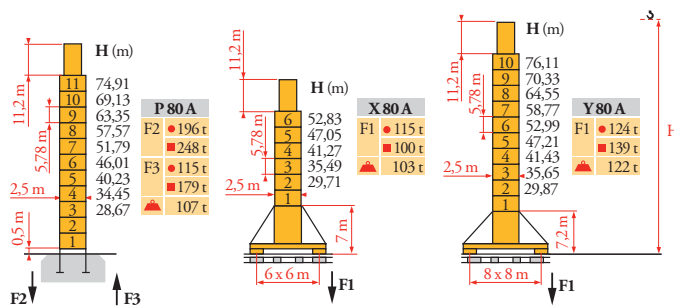
Mat / Réactions \varnothing 2,45 m

Maste / Eckdrücke
Masts / Reactions
Mástil / Reacciones
Torre / Reazioni
Tramo / Reações
Композиции
башни / Реакции

MAJ 5

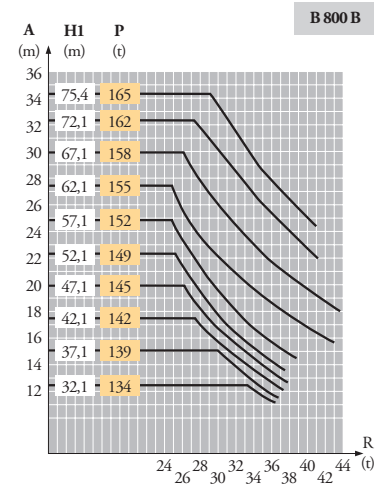
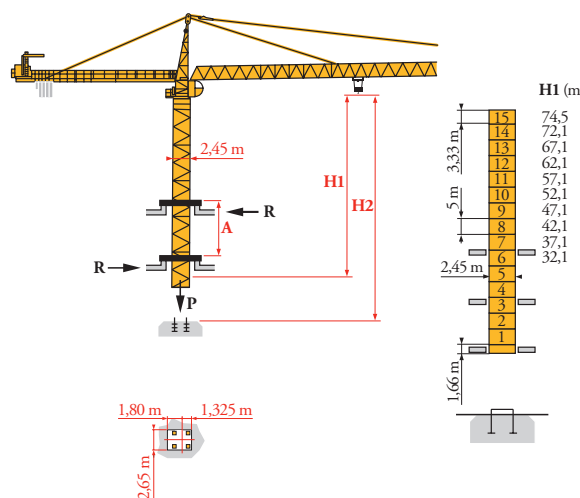


\varnothing 2,5 m



Télescopage sur dalles
Kletterkrane im Gebäude
Climbing crane
Telescopage gruas trepadoras
Gru in cavedio
Telescopagem sobre lages
Кран, ползущий внутри здания

MAJ 3



FR

- Réactions en service
- Réactions hors service
- ▲ A vide sans lest (ni train de transport) avec flèche et hauteur maximum.

Ht Hauteur maxi roulante

DE

- Reaktionskräfte in Betrieb
- Reaktionskräfte außer Betrieb
- ▲ Ohne Last, Ballast (und Transportachse), mit Maximalausleger und Maximalhöhe.

Fahrbare max. Höhe

EN

- Reactions in service
- Reactions out of service
- ▲ Without load, ballast (or transport axes), with maximum jib and maximum height.

Travelling maximum height

ES

- Reacciones en servicio
- Reacciones fuera de servicio
- ▲ Sin carga, sin lastre, (ni tren de transporte), flecha y altura máxima.

Altura máxima móvil

IT

- Reazioni in servizio
- Reazioni fuori servizio
- ▲ A vuoto, senza zavorra (ne assali di trasporto) con braccio massimo e altezza massima.

Altezza massima gru traslante

PT

- Reações em serviço
- Reações fora de serviço
- ▲ Sem carga (nem trem de transporte) sem lastro com lança e altura máximas.

Altura máxima sobre translação

RU

- Реакции при работе
- Реакции в покое
- ▲ Вес без груза, балласта (или транспортных осей), с максимальной длиной стрелы и максимальной высотой.

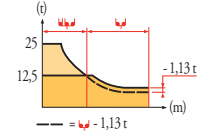
Максимальная высота при движении крана по подкрановым путям

Courbes de charges
Lastkurven
Load diagrams
Curvas de cargas
Curve di carico
Curva de cargas
Диаграммы грузоподъемностей

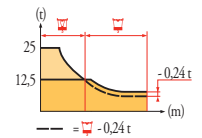
MAJ 3



80 m	3,1 ▶	14,3	15	17	20	22	25	25,2	27,2	30	32	35	40	45	50	55	60	65	70	75	80	m
▲▼▲		25	23,6	20,3	16,7	14,8	12,6	12,5	-12,5	11,1	10,3	9,3	7,9	6,8	5,9	5,2	4,6	4,2	3,7	3,4	3	t
75 m	3,1 ▶	15,6	17	20	22	25	27	27,7	29,9	32	35	40	45	50	55	60	65	70	75	m		
▲▼▲		25	22,6	18,6	16,6	14,2	12,9	12,5	-12,5	11,6	10,4	8,9	7,7	6,8	6	5,3	4,8	4,3	4	t		
70 m	3,1 ▶	18	20	22	25	27	30	32,3	34,8	35	40	45	50	55	60	65	70	m				
▲▼▲		25	22,2	19,8	17,1	15,6	13,7	12,5	-12,5	12,4	10,7	9,3	8,2	7,3	6,6	5,9	5,4	t				
65 m	3,1 ▶	18,1	20	22	25	27	30	32,4	34,9	35	40	45	50	55	60	65	m					
▲▼▲		25	22,2	19,9	17,1	15,6	13,7	12,5	-12,5	12,5	10,7	9,3	8,2	7,3	6,6	5,9	t					
60 m	3,1 ▶	18,7	20	22	25	27	30	32	33,4	36,1	40	45	50	55	60	m						
▲▼▲		25	23,1	20,7	17,8	16,2	14,3	13,2	12,5	-12,5	11,1	9,7	8,5	7,6	6,8	t						
55 m	3,1 ▶	19,3	20	22	25	27	30	32	34,6	37,4	40	45	50	55	m							
▲▼▲		25	24	21,5	18,5	16,9	14,9	13,8	12,5	-12,5	11,6	10,1	8,9	7,9	t							
50 m	3,1 ▶	19,6	20	22	25	27	30	32	35,1	37,9	40	45	50	m								
▲▼▲		25	24,4	21,8	18,8	17,2	15,1	14	12,5	-12,5	11,7	10,2	9,1	t								
45 m	3,1 ▶	19,7	20	22	25	27	30	32	35,4	38,2	40	45	m									
▲▼▲		25	24,6	22,1	19	17,3	15,3	14,1	12,5	-12,5	11,9	10,4	t									
40 m	3,1 ▶	19,9	20	22	25	27	30	32	35,6	38,4	40	m										
▲▼▲		25	24,8	22,2	19,1	17,5	15,4	14,3	12,5	-12,5	11,9	t										
35 m	3,1 ▶	20	22	25	27	30	32	35	m													
▲▼▲		25	22,4	19,3	17,6	15,5	14,3	12,8	t													



80 m	3,1 ▶	14,5	15	17	20	22	25	26	26,5	30	32	35	40	45	50	55	60	65	70	75	80	m
▲▼▲		25	24	20,8	17,2	15,3	13,1	12,5	-12,5	10,7	9,9	8,9	7,5	6,4	5,5	4,8	4,2	3,8	3,3	2,95	2,65	t
75 m	3,1 ▶	15,9	17	20	22	25	27	28,6	29,1	32	35	40	45	50	55	60	65	70	75	m		
▲▼▲		25	23,1	19,1	17,1	14,7	13,4	12,5	-12,5	11,2	10	8,5	7,3	6,4	5,6	4,9	4,4	3,9	3,6	t		
70 m	3,1 ▶	18,4	20	22	25	27	30	33,3	33,9	35	40	45	50	55	60	65	70	m				
▲▼▲		25	22,7	20,3	17,5	16	14,2	12,5	-12,5	12	10,3	8,9	7,8	6,9	6,2	5,5	5	t				
65 m	3,1 ▶	18,4	20	22	25	27	30	33,4	34	35	40	45	50	55	60	65	m					
▲▼▲		25	22,7	20,4	17,6	16,1	14,2	12,5	-12,5	12,1	10,3	8,9	7,8	6,9	6,2	5,6	t					
60 m	3,1 ▶	19	20	22	25	27	30	32	34,5	35,1	40	45	50	55	60	m						
▲▼▲		25	23,6	21,1	18,3	16,7	14,8	13,7	12,5	-12,5	10,7	9,3	8,1	7,2	6,5	t						
55 m	3,1 ▶	19,7	20	22	25	27	30	32	35,8	36,3	40	45	50	55	m							
▲▼▲		25	24,5	22	19	17,4	15,4	14,3	12,5	-12,5	11,2	9,7	8,5	7,6	t							
50 m	3,1 ▶	19,9	22	25	27	30	32	36,2	36,8	40	45	50	m									
▲▼▲		25	22,3	19,3	17,7	15,6	14,5	12,5	-12,5	11,3	9,8	8,7	t									
45 m	3,1 ▶	20,1	22	25	27	30	32	36,6	37,2	40	45	m										
▲▼▲		25	22,6	19,5	17,8	15,8	14,6	12,5	-12,5	11,5	10	t										
40 m	3,1 ▶	20,2	22	25	27	30	32	36,8	37,4	40	m											
▲▼▲		25	22,7	19,6	18	15,9	14,7	12,5	-12,5	11,5	t											
35 m	3,1 ▶	20,4	22	25	27	30	32	35	m													
▲▼▲		25	22,9	19,8	18,1	16	14,8	13,3	t													



Lest de contre-flèche
Gegenauslegerballast
Counter-jib ballast
Lastre de contra flecha
Contrappeso
Lastros da contra lança
Балласт на консоли

MAJ 4

	4 000 kg - 6 000 kg	
	150 LCC - 166 LBR	
▲▼▲		(kg)
80 m	24,3 m	30 000
75 m	24,3 m	28 000
70 m	24,3 m	28 000
65 m	24,3 m	26 000
60 m	24,3 m	22 000
55 m	24,3 m	20 000
50 m	20,8 m	26 000
45 m	20,8 m	22 000
40 m	20,8 m	20 000
35 m	20,8 m	16 000

Lest de base
Grundballast
Base ballast
Lastre de base
Zavorra di base
Lastros da base
Базовый балласт

MAJ 5

Z 2,45 m	ZX 6830	H4 (m)	61,3	56,3	51,3	46,3	41,3	36,3	31,3	26,3	21,3	16,3				
			H3 (m)	131	121	121	111	111	101	101	101	101	101			
Z 2,45 m	Y 800 A	H (m)	76,2	72,8	67,8	62,8	57,8	52,8	47,8	42,8	37,8	32,8	27,8	22,8	17,8	
			(t)	132	108	84	60	60	60	60	60	60	60	60	60	
Z 2,45 m	J 850 A	H (m)	92,5	89,1	85,8	80,8	75,8	70,8	65,8	60,8	55,8	50,8	45,8	40,8	35,8	30,8
			(t)	168	144	132	108	72	60	36	24	24	24	24	24	24
Z 2,50 m	X 80 A	H (m)	52,83	47,05	41,27	35,49	29,71									
			(t)	96	96	96	96	96								
Z 2,50 m	Y 80 A	H (m)	76,11	70,33	64,55	58,77	52,99	47,21	41,43	35,65	29,87					
			(t)	96	84	60	60	60	60	60	60	60				

FR

A Distance entre cadres
H1 Hauteur grue
P Poids de la grue (en service)
R Réaction horizontale

DE

Abstand zwischen den Rahmen
Kranhöhe
Kran Gewicht (in Betrieb)
Horizontalkräfte

EN

Distance between collars
Crane height
Crane weight (in service)
Horizontal reaction

ES

Distancia entra marcos
Altura grúa
Peso de la grúa (en servicio)
Reaccion horizontal

IT

Distanza fra i telai
Altezza gru
Peso della gru (in servizio)
Reazione orizzontale

PT

Distância entre quadros
Altura da grua
Peso da grua (em serviço)
Reacção horizontal

RU

Расстояние между рамками крепления
Высота крана
Вес крана (при работе)
Горизонтальные реакции

Mécanismes
Antriebe
Mechanisms
Mecanismos
Meccanismi
Mecanismos
Механизмы

MAJ 9

MD 485 B M25 - 50 Hz									ch - PS hp	kW		CEI 38/IEC 38
↑	150 LVF 63 GH Optima	m/min t	0 → 42 → 72 → 144 → 196	0 → 21 → 36 → 72 → 98				150	110	1200 m	400 V (+6% -10%) 50 Hz	
	150 LCC 63	m/min t	46 → 56 → 70 → 92 → 110	23 → 28 → 35 → 46 → 55				150	110	461 m		
↻	RVF 183 Optima +	tr/min U/min - rpm	0 → 0,8						3 x 12	3 x 9		
→	10 DVF 10	m/min	0 → 64 (25 t)	0 → 100 (12,5 t)	0 → 110 (6,25 t)		10	7,4				
→	Y 800 A	RT 584 A1 - 2V	13,5 - 27						8 x 7	8 x 5,2		
→	J 850 A		!									
→	ZX 6830 X 80 A Y 80 A	RT 664 A2B - 2V	16 - 32						6 x 7	6 x 5,2	150 LVF: 185 kVA 150 LCC: 185 kVA	

MD 485 B M25 - 60 Hz									ch - PS hp	kW		CEI 38/IEC 38
↑	180 LVF 63 GH Optima	m/min t	0 → 50 → 88 → 174 → 196	0 → 25 → 44 → 87 → 98				180	132	1200 m	480 V (+6% -10%) 60 Hz	
	150 LCC 63	m/min t	46 → 56 → 70 → 92 → 110	23 → 28 → 35 → 46 → 55				150	110	461 m		
↻	RVF 183 Optima +	tr/min U/min - rpm	0 → 0,8						3 x 12	3 x 9		
→	166 LBR 63	m/min t	4,6/46 7,2/72 11,4/114 18,2/182	2,3/23 3,6/36 5,7/57 9,1/91				166	122	633 m		
↻	R 27 +	tr/min U/min - rpm	0 → 1						3 x 9	3 x 6,6		
→	10 DVF 10	m/min	LBR: 0 → 80 LVF - LCC: 0 → 64 (25 t) - 0 → 100 (12,5 t) - 0 → 110 (6,25 t)						10	7,4		
→	Y 800 A	RT 584 A1 - 2V	16 - 32						8 x 8,4	8 x 6,2		
→	J 850 A		!									
→	ZX 6830 X 80 A Y 80 A	RT 664 A2B - 2V	19 - 38						6 x 8,4	6 x 6,2	180 LVF: 215 kVA 150 LCC: 215 kVA 166 LBR: 190 kVA	

FR

DE

EN

ES

IT

PT

RU

↑ Leverage
→ Distribution
↻ Orientation
→ Translation
! Nous consulter

Heben
Katzfahren
Schwenken
Kranfahren
Auf Anfrage

Hoisting
Trolleying
Slewing
Travelling
Consult us

Elevación
Distribución
Orientación
Traslación
Consultarnos

Sollevamento
Distribuzione
Rotazione
Traslazione
Consultateci

Elevação
Distribuição
Rotação
Translação
Consultar-nos

Подъем
Перемещение каретки
Поворот
Перемещение крана
Проконсультируйтесь у нас



Document commercial non contractuel. Pour toute information technique se référer à la notice correspondante.

Unverbindliches Vertriebsdokument. Für technische Informationen, siehe die entsprechenden Anweisungen.

This commercial document is not legally binding. For any technical information, please refer to the corresponding instructions.

Documento commercial no contractual. Para cualquier información técnica, ver la noticia correspondiente.

Documento commerciale non vincolante, per tutte le informazioni tecniche fare riferimento al catalogo istruzioni.

Documento comercial não contratual. Para qualquer informação técnica complementar consultar as respectivas instruções.

Этот коммерческий документ не является юридически обязательным. Для получения технической информации, см. соответствующие инструкции.



Manitowoc - Americas - World Headquarters
2400 S. 44th Street • Manitowoc • WI 54220 USA
Tel: +1 920 684 4410 • Fax: +1 920 652 9778

Manitowoc - Europe, Middle East & Africa
Manitowoc France SAS
18, rue de Charbonnières B.P. 173 • 69132 ECULLY Cedex • FRANCE
Tel: +33 (0)4 72 18 20 20 • Fax: +33 (0)4 72 18 20 00

Manitowoc - Asia Pacific
16F Xu Hui Yuan Building,
1089 Zhongshan No.2 Road (S) • Shanghai 200030 China
Tel: +86 21 6457 0066 • Fax: +86 21 6457 4955

MD 485B M25

REF. 2004 02 MAJ 9