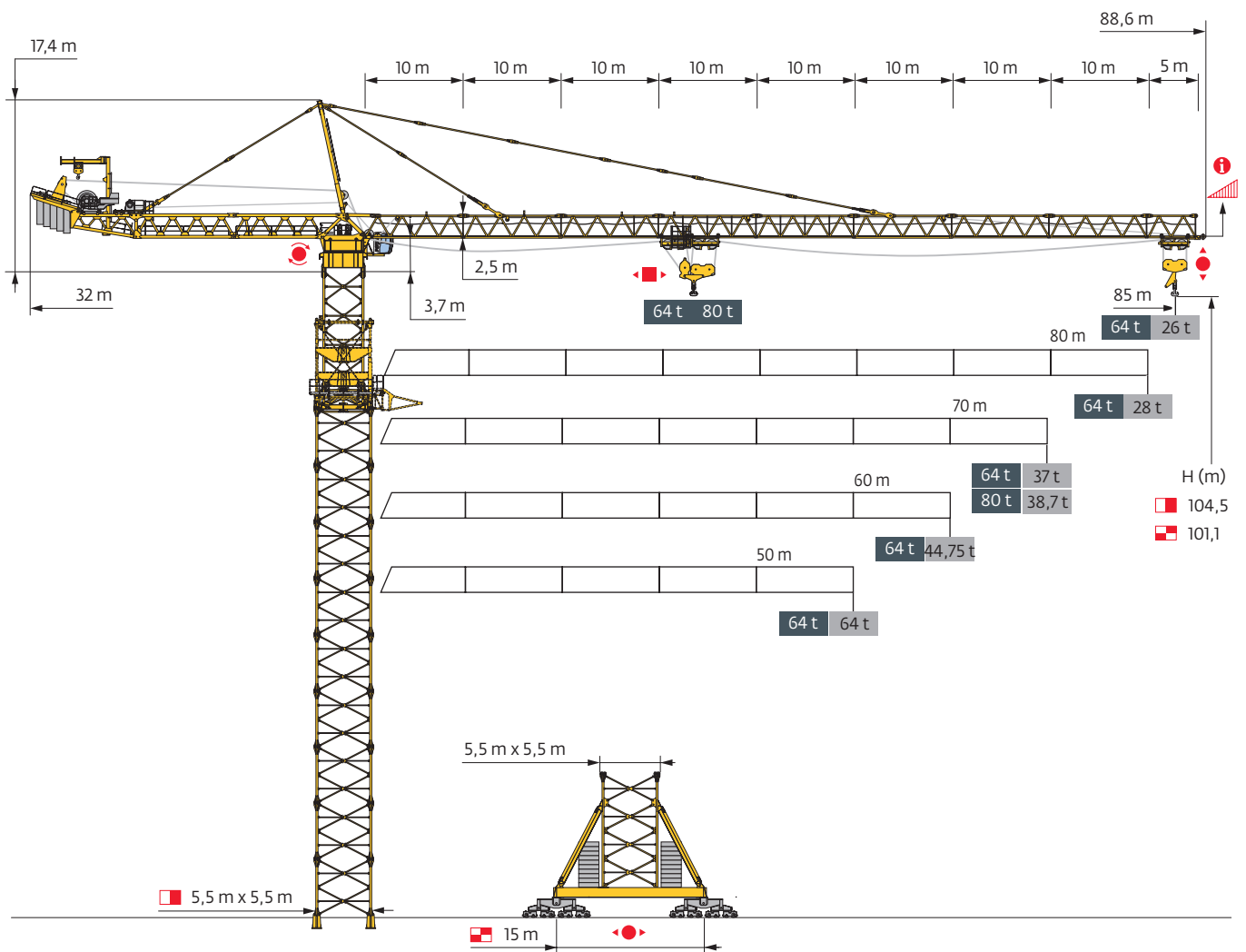
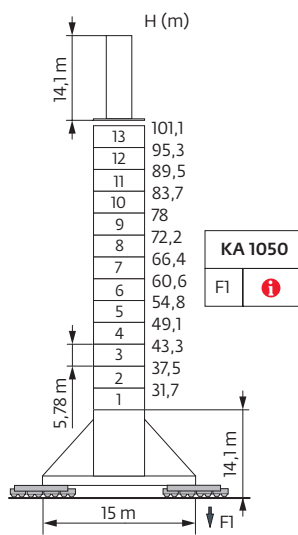
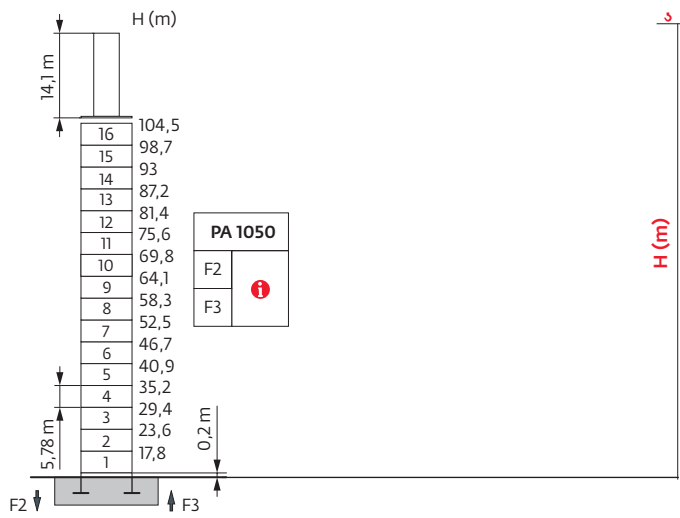


Potain MD 3200

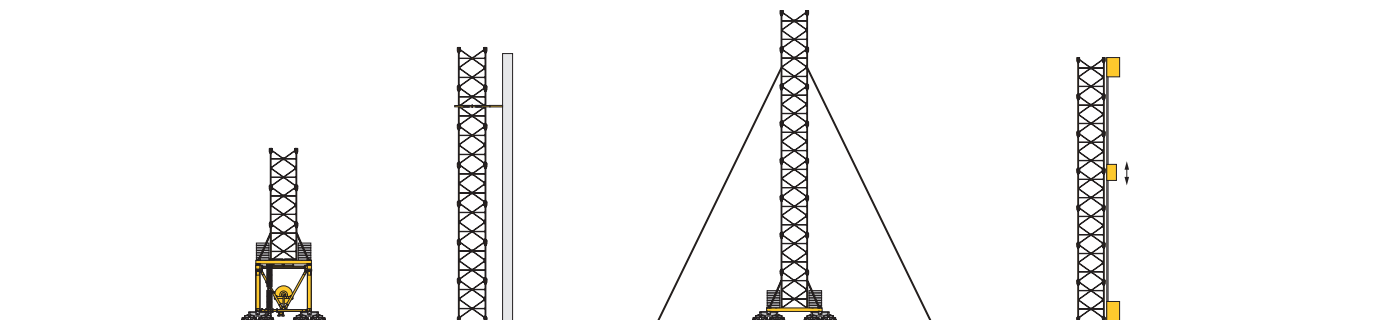


Mât - Réactions / Mast - Reaktionskräfte / Mast - Reactions / Mástil - Reacciones / Torre - Reazioni
 Tramo - Reações / Реакция опор мачты

5,5 m



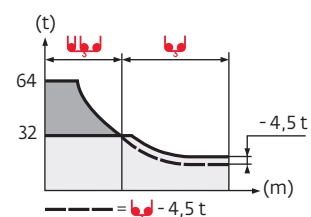
Autres implantations / Aufstellmöglichkeiten / Mounting possibilities / Otras implantaciones / Altre postazioni
 Outras implantações / Возможности установки



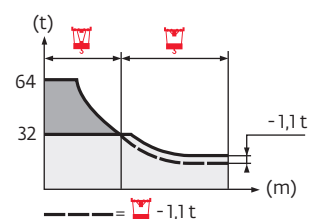
Courbes de charges / Lastkurven / Load curves / Curvas de cargas / Curve di carico
 Curvas de carga / Кривые нагрузок



80 m/85 m	6,5	▶	36	40	45	50	55	60	63,6	71,3	75	80	85	m
▲▲▲▲			64	56,6	49,2	43,3	38,5	34,5	32	32	30,2	28	26	t
60 m/70 m	6,5	▶	44,1	45	50	55	60	65	70	m				
▲▲▲▲			64	62,6	55,4	49,5	44,6	40,4	36,8	t				
50 m	6,5	▶					50	m						
▲▲▲▲							64	t						



80 m/85 m	6,5	▶	36,3	45	50	55	60	64,3	66,1	70	75	80	85	m
▲▲▲▲			64	49,8	43,9	39	35	32	32	29,8	27,2	25	23	t
60 m/70 m	6,5	▶	44,3	45	50	55	60	65	70	m				
▲▲▲▲			64	62,8	55,6	49,7	44,75	40,6	37	t				
50 m	6,5	▶					50	m						
▲▲▲▲							64	t						



80 t

70 m	6,5	▶	37	40	45	50	55	60	65	70	m				
▲▲▲▲			80	73,3	64,1	56,8	50,8	45,8	41,6	37,9	t				
70 m	6,5	▶								70	m				
▲▲▲▲										53,3	51,6	46,6	42,3	38,7	t

Mécanismes / Triebwerke / Mechanisms / Mecanismos / Meccanismi
 Mecanismos / Механизмы

400 V - 50 Hz 480 V - 60 Hz									ch - PS hp	kW		
	500 LCC 160	64 t	m/min	60	82	120	30	41	60	500	370	610 m
	t		32	21	5,4	64	42	10,8				
800 LCC 160	m/min		92	126	160	46	63	80	785	560	610 m	
	t		32	21	5,4	64	42	10,8				
	25 DVF 33	m/min	0 → 25 (64 t) 0 → 50 (32 t)						25	18,5		
	RVF 196 Optima+	tr/min U/min rpm	0 → 0,6						6 x 15	6 x 11		

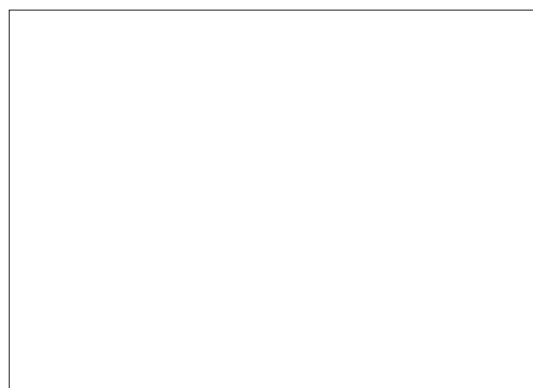
400 V - 50 Hz 480 V - 60 Hz												ch - PS hp	kW			
	250 LCC 133	80 t	m/min	15	18	22,5	30	10	12	15	20	250	180	610 m		
			t	53,3	39,8	26,5	13,3	80	60	40	20					
	25 DVF 33		m/min	0 → 50											25	18,5
	RVF 196 Optima+		tr/min U/min rpm	0 → 0,6										6 x 15	6 x 11	

400 V - 50 Hz 480 V - 60 Hz												ch - PS hp	kW				
				100 t 120 t 160 t													

	IEC 60204-32		kVA
	400 V (+10% -10%) 50 Hz		250 LCC : 375 kVA / 500 LCC : / 800 LCC :
	480 V (+6% -10%) 60 Hz		250 LCC : 433 kVA / 500 LCC : / 800 LCC :

Pour toute demande spécifique merci de nous consulter. / Für jede spezielle Anfrage, bitte bei uns rückfragen.
 For any special request, please consult us. / Para toda pregunta específica, gracias por consultarnos.
 Per qualsiasi domanda specifica, vi preghiamo di contattarci. / Queiram por favor contactar-nos para qualquer esclarecimento técnico adicional.
 В случае нестандартных вопросов, пожалуйста, консультируйтесь с нами.

	FR	DE	EN	ES	IT	PT	RU
	Appel de flèche	Auslegerüberhöhung	Jib elevation	Elevación de la flecha	Inclinazione braccio	Desvio da lança	подъем стрелы
	Levage	Heben	Hoisting	Elevación	Sollevamento	Elevação	Подъем
	Distribution	Katzfahren	Trolleying	Distribución	Distribuzione	Distribuição	Перемещение по стреле
	Orientation	Schwenken	Slewing	Orientación	Rotazione	Rotação	Поворот
	Translation	Kranfahren	Travelling	Traslación	Traslazione	Translação	Перемещение крана
	Puissance nominale	Nennleistung	Rated power	Potencia nominal	Potenza nominale	Potência nominal	Номинальная мощность
	Nous consulter	Auf Anfrage	Consult us	Consultarnos	Consultateci	Consultar-nos	Проконсультируйтесь у нас
	Document commercial non contractuel. Pour toute information technique se référer à la notice correspondante.	Unverbindliches Vertriebsdokument. Für technische Informationen, siehe die entsprechenden Anweisungen.	This commercial document is not legally binding. For any technical information, please refer to the corresponding instructions.	Documento comercial no contractual. Para cualquier información técnica, ver la noticia correspondiente.	Documento commerciale non vincolante, per tutte le informazioni tecniche fare riferimento al catalogo istruzioni.	Documento comercial não contratual. Para qualquer informação técnica complementar consultar as respectivas instruções.	Этот коммерческий документ не является юридически обязательным. Для получения технической информации, см. соответствующие инструкции.



Manitowoc - Americas
Manitowoc, Wisconsin, USA
 Tel: +1 920 684 6621
 Fax: +1 920 683 6277

Shady Grove, Pennsylvania, USA
 Tel: +1 717 597 8121
 Fax: +1 717 597 4062

Manitowoc - Europe, Middle East & Africa
Ecully, France
 Tel: +33 (0)4 72 18 20 20
 Fax: +33 (0)4 72 18 20 00

Manitowoc - Asia & Pacific
Shanghai, China
 Tel: +86 21 6457 0066
 Fax: +86 21 6457 4955