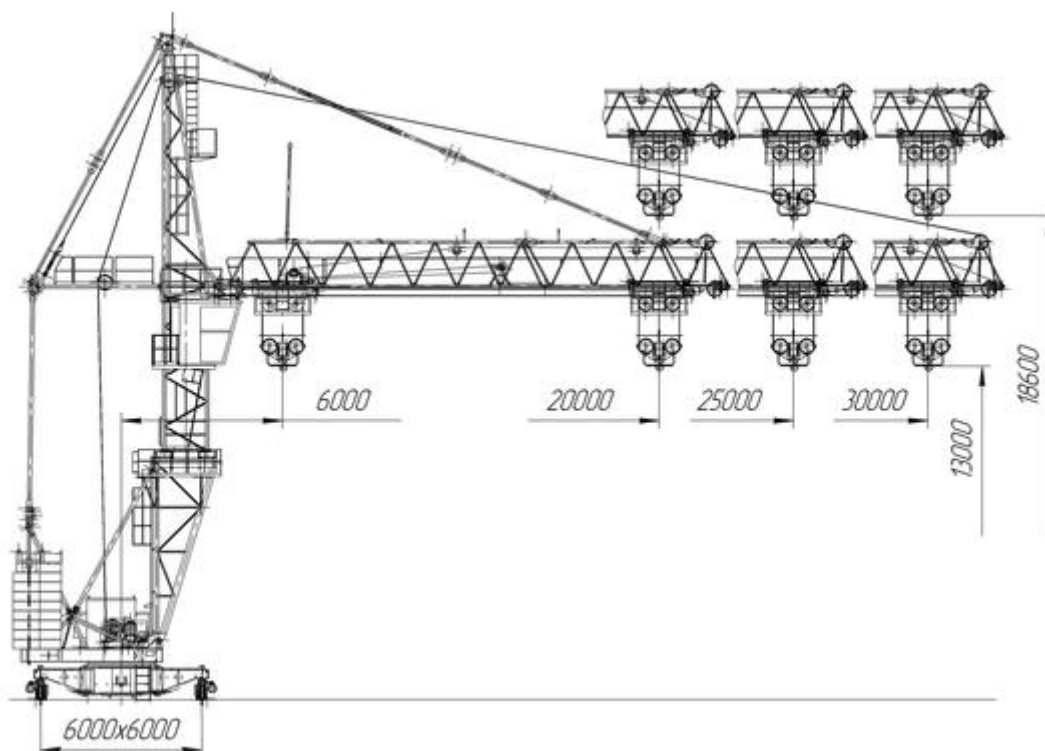


Кран башенный КБМ-401ПА-41

Мобильный башенный кран КБМ-401ПА-41 предназначен для механизации подъемно-транспортных работ с максимальной массой груза 8 тонн на складах, полигонах, железнодорожных базах, терминалах, технологических площадках и т.п.

Преимущество применения башенного крана КБМ-401ПА-41 на складах, полигонах, ж/д базах и т.д. по сравнению, например, с козловыми кранами заключается в широком выборе планировок площадок для выгрузки, погрузки и складирования грузов, доставляемыми различными видами транспорта, чему способствует возможность работы крана на криволинейных путях и большой охват территории в подстреловом пространстве.



Техническая характеристика

Наименование параметра	Ед. изм.	Исполнения						
		00	01	02	03*	04*	05*	
Грузовой момент	тм	195	195	195	190	190	190	
Грузоподъемность								
- максимальная	т	8,0	8,5	9,0	7,5	8,0	7,5	
- при максимальном вылете	т	6,5	7,8	9,0	6,3	7,6	8,5	
Вылет								
- максимальный	м	30	25	20	30	25	20	
- при максимальной грузоподъемности	м	25	22	20	25	22	20	
- минимальный	м	6,0						
Высота до крюка	м	13,0			18,6			
База	м	6,0						

Колея	м	6,0					
Задний габарит	м	4,2					
Наименьший радиус закругления рельсового пути	м	10					
Скорость:							
- подъема груза	м/мин	30					
- передвижения крана	м/мин	30					
- передвижения грузовой тележки	м/мин	20					
Группа режима работы крана (по ГОСТ 25546-82)		5К					
Группа режима работы механизмов (по ГОСТ 25835-83)		3М					
Мощность наибольшая одновременно работающих электродвигателей	кВт	70					
Род тока		переменный					
Напряжение	В	380					
Частота	Гц	50					
Конструктивная масса крана	т	50	49,5	49,0	51,5	51,0	50,5
Масса противовеса	т	55					
Окружающая среда в которой может работать кран: температура							
- наибольшая	град.С	+40					
- наименьшая	град.С	-40					
Относительная влажность воздуха (среднее значение при 20 град.С)	%	80					
Ветровой район по ГОСТ 1451-77		I-III					

Грузовая характеристика

