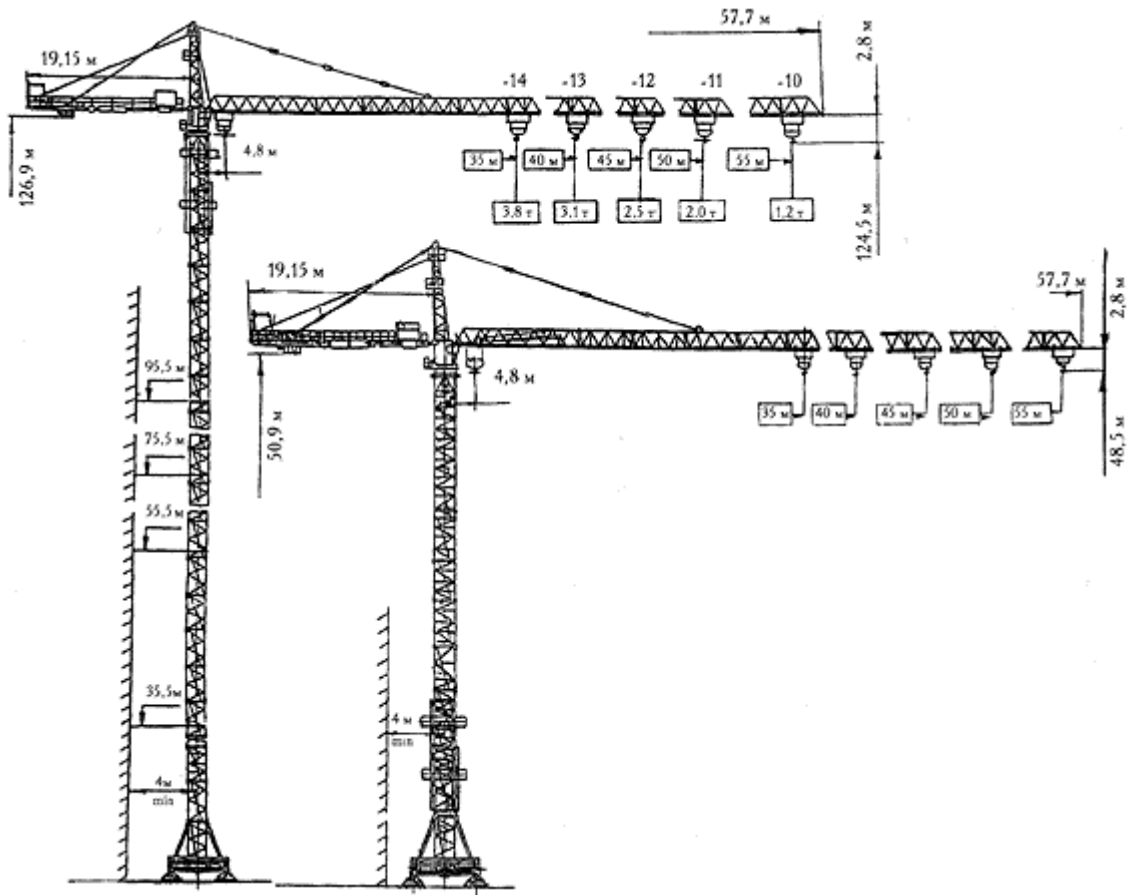


# Башенный кран КБ-474

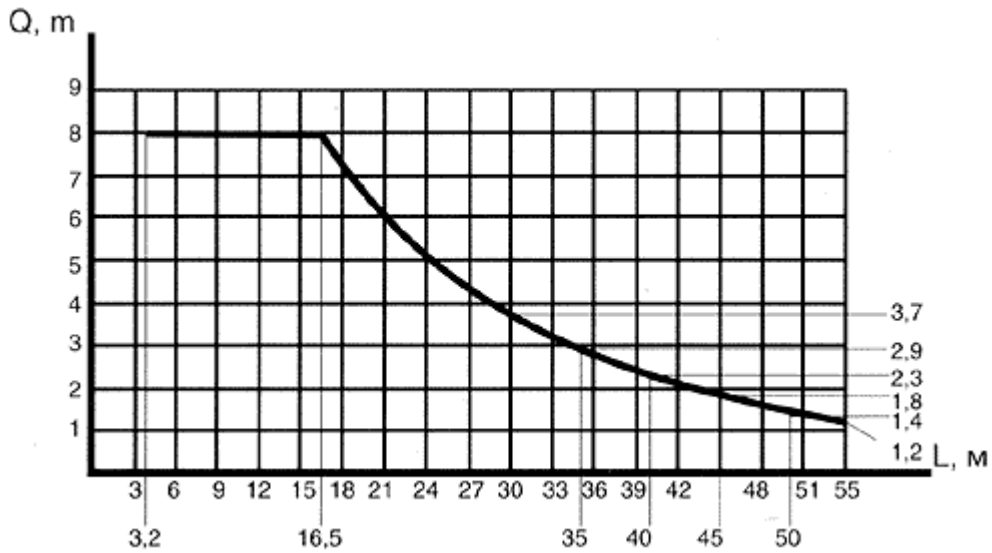
## Варианты исполнения башенного крана КБ-474



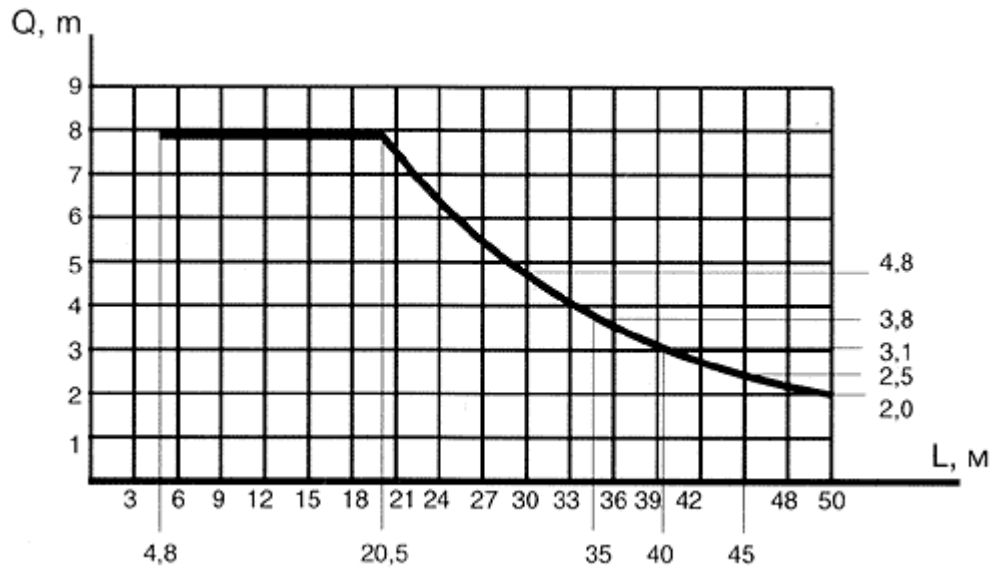
### Технические характеристики

Наименование параметра	Ед. изм.	Исполнения крана КБ-474				
		-10	-11	-12	-13	-14
<b>Максимальный грузовой момент</b>	тм	132	164			
<b>Грузоподъемность:</b>						
- максимальная при 4-х кратной запасовке	т	8				
- максимальная при 2-х кратной запасовке	т	4				
- при максимальном вылете	т	1,2	2,0	2,5	3,1	3,8
<b>Вылет:</b>						
- максимальный	м	55	50	45	40	35
- при максимальной грузоподъемности 8т	м	16,5	20,5			
- при максимальной грузоподъемности 4т	м	28	33			
- минимальный	м	4,8				
<b>Высота подъема</b>						
- максимальная при 2-х кратной запасовке грузового каната	м	124,5				
- максимальная при 4-х кратной запасовке грузового каната	м	124,5				
- передвижного крана (без закрепления крана к возводимому сооружению)	м	48,5				
<b>Исполнение по ГОСТ 15150-69</b>	-	У1				
<b>Ветровой район по ГОСТ 1451-77</b>	-	I, II				
<b>Допустимая скорость ветра:</b>						
- для рабочего состояния с 2-х минутным осреднением на высоте установки анемометра	м/с	20				
- для нерабочего состояния на высоте 10 м	м/с	24				
<b>Угол поворота, не менее</b>	град	1080				
<b>Окружающая среда</b>						
- температура	°С	±40				
- сейсмичность	балл	6 включительно				
- взрывоопасность		взрывобезопасная				
- пожароопасность		пожаробезопасная				
<b>Частота вращения крана</b>	об/мин	0,75				
<b>Группа классификации (режим) по ИСО 4301/1</b>						
- крана	-	А4				
- механизмов	-	М3				
<b>Масса</b>						
- конструктивная	т	148,3	147,7	147,1	146,2	145,5
- плит балласта	т	9,4	8,7	6,5	3,6	1,9
- балласта (на опорной раме)	т	80				
- общая	т	237,7	236,4	233,6	229,8	227,1
<b>База</b>	м	6				
<b>Колея</b>	м	6				
<b>Задний габарит</b>	м	19,15				
<b>Количество ходовых колес</b>						
- приводных	шт.	8				
- общее	шт.	12				
<b>Расчетная нагрузка ходового колеса на рельс</b>	кН	242	240	237	232	229
<b>Конструкция кранового пути</b>		по ГОСТ Р51248-99, РД 22-28-35-99, РД 50:48:0075.01.05				

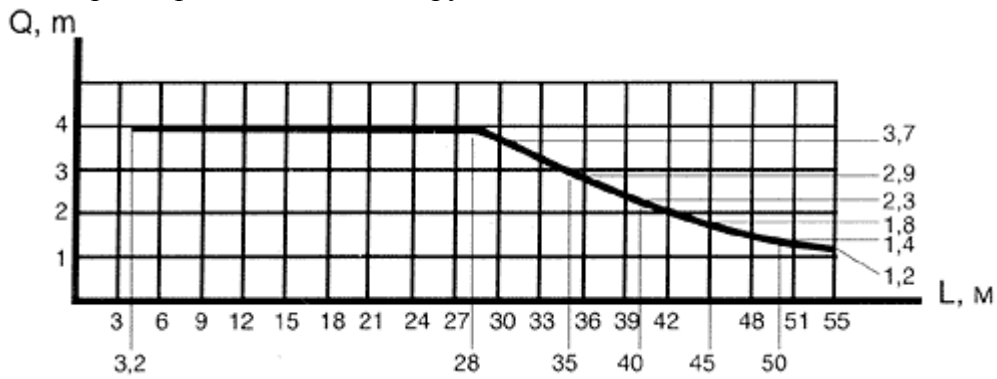
**График грузоподъемности для всех исполнений**  
 при 4-кратной запасовке грузового каната для исполнения: -10



**График грузоподъемности**  
 при 4-кратной запасовке грузового каната для исполнения: -11, -12, -13, -14

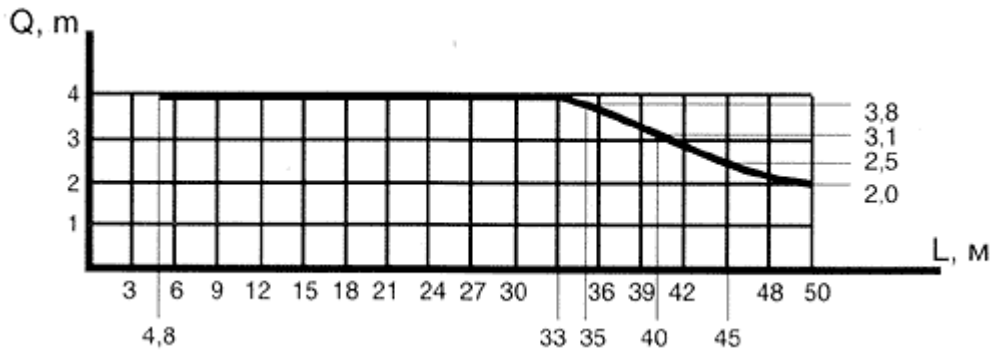


**График грузоподъемности**  
 при 2-кратной запасовке грузового каната для исполнения: -10



### График грузоподъемности

при 2-кратной запасовке грузового каната для исполнения: -11, -12, -13, -14



### Скорости

	до 3,5 т	45 м/мин		39 кВт
	от 3,5 до 5,5 т	30 м/мин		
	от 5,5 до 8 т	22 м/мин		
	плавной посадки груза максимальной массы	2,4 м/мин	4,8 м/мин	
	до 1,75 т		90 м/мин	
	от 1,75 до 2,75 т		60 м/мин	
	от 2,75 до 4 т		44 м/мин	
		0...0,75 об/мин	2 x 5,0 кВт	
	с грузом максимальной массы	0 ... 30 м/мин	5 кВт	
	до 2,75 т	0 ... 45 м/мин		
	при высоте подъема до 48,5 м	не менее 14 м/мин	4 x 3,5 кВт	



380 В

50 Гц

150 кВА

Потребляемая мощность - 66 кВт