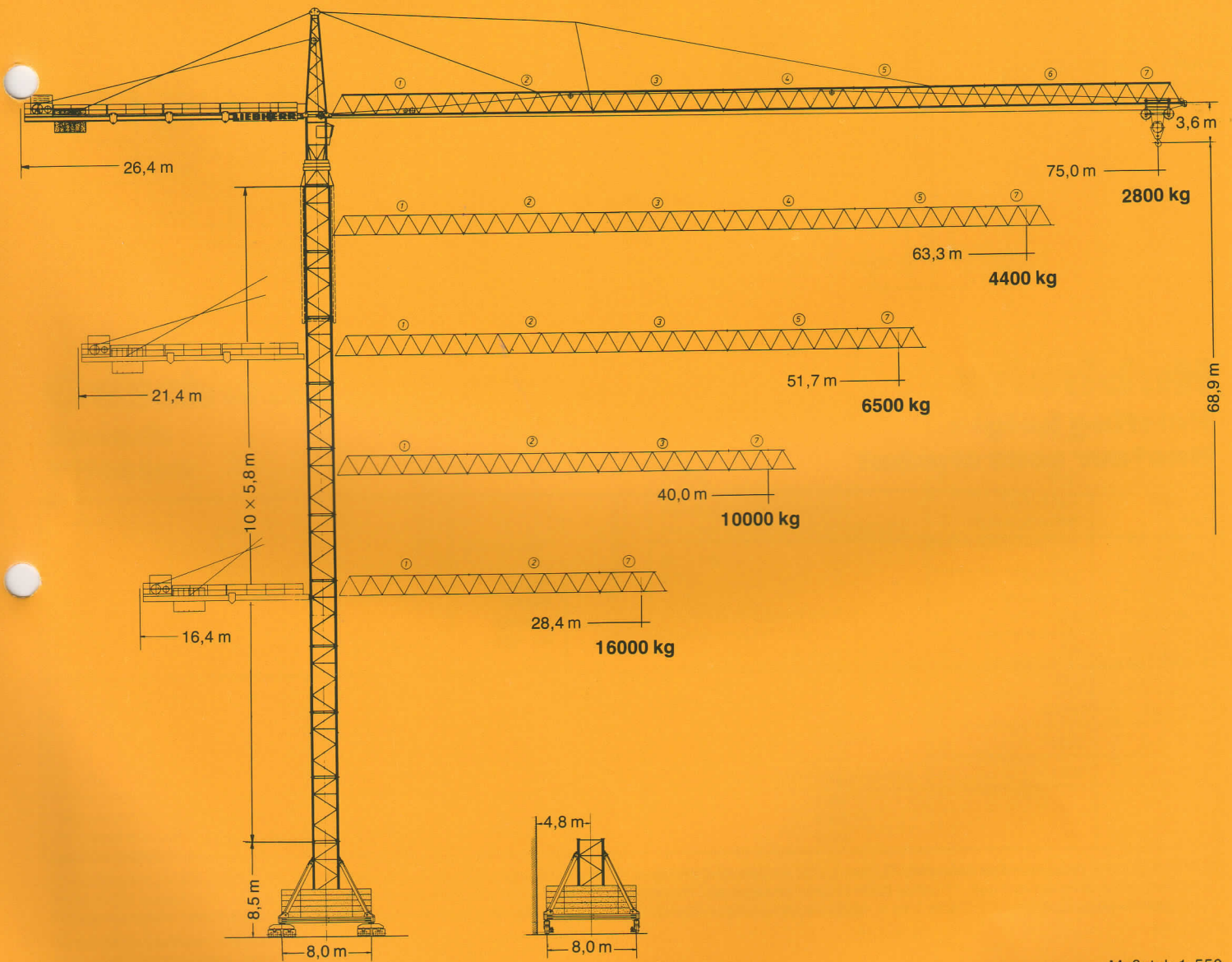


**Tower Crane
Grue à tour**

Turmdrehkran 355 HC-S



Maßstab 1:550

LIEBHERR

Daten für fahrbaren Kran

Data for rail-going crane

Caractéristiques pour grue sur rails

| | |
|---------------------------------------------------|-------|
| Radstand Wheel gauge Empattement | 8,0 m |
| Spurweite Track gauge Ecartement de la voie | 8,0 m |

| | |
|-------------------------------------------------------------------------|--------|
| Innenkurvenradius Interior curve radius Rayon de courbe intérieur | 18,0 m |
|-------------------------------------------------------------------------|--------|

Ausladung und Tragfähigkeit




Radius and capacity

Portée et charge

| Auslegerlänge Length of jib Longueur de flèche m | Max. Tragfähigkeit Max. capacity Charge max. m/kg | Ausladung und Tragfähigkeit m/kg Radius and capacity Portée et charge | | | | | | | | | | | | | | | | | | | | |
|-----------------------------------------------------------|------------------------------------------------------------|-----------------------------------------------------------------------------|-------|-------|-------|-------|-------|-------|-------|-------|-------|------|------|------|------|------|------|------|------|------|------|------|
| | | 16,0 | 20,0 | 23,0 | 25,0 | 28,4 | 30,0 | 33,0 | 35,0 | 38,0 | 40,0 | 43,0 | 45,0 | 48,0 | 50,0 | 51,7 | 55,0 | 60,0 | 63,3 | 65,0 | 70,0 | 75,0 |
| 75,0 | 3,2 – 14,9 20000 | 18490 | 14380 | 12250 | 11150 | 9720 | 9150 | 8230 | 7690 | 6990 | 6580 | 6030 | 5700 | 5250 | 4980 | 4770 | 4400 | 3900 | 3620 | 3480 | 3120 | 2800 |
| 63,3 | 3,2 – 17,0 20000 | 20000 | 16730 | 14290 | 13030 | 11390 | 10740 | 9680 | 9070 | 8270 | 7790 | 7160 | 6780 | 6280 | 5970 | 5720 | 5290 | 4730 | 4400 | | | |
| 51,7 | 3,2 – 18,8 20000 | 20000 | 18650 | 15950 | 14560 | 12760 | 12040 | 10870 | 10190 | 9310 | 8780 | 8090 | 7670 | 7110 | 6770 | 6500 | | | | | | |
| 40,0 | 3,2 – 21,1 20000 | 20000 | 20000 | 18170 | 16600 | 14530 | 13710 | 12370 | 11600 | 10590 | 10000 | | | | | | | | | | | |
| 28,4 | 3,2 – 23,2 20000 | 20000 | 20000 | 20000 | 18440 | 16000 | | | | | | | | | | | | | | | | |

Geschwindigkeiten

Speeds Vitesses

| | | |
|------------------------------------------------------------------------------------|---------------------------------|------------|
|  | U/min 0,6 sl./min tr./mn | 2 × 8,5 kW |
|  | 7,5 / 15,0 / 50,0 / 100,0 m/min | 4,6 kW |
|  | 25,0 m/min | 4 × 7,5 kW |

| Hubwerk Hoist gear Mécanisme de levage | Gang Gear Rapport | kg | m/min |
|-------------------------------------------------------------------------------------------------------------------------|-------------------------|-------|--------------|
| 64,0 kW WSB Elmag Hubhöhe (2 Lagen) 72,0 m Hoisting height (2 layers) Hauteur sous crochet (2 couches) | 1 | 20000 | 1,1 / 11,0 |
| | 2 | 6800 | 3,9 / 39,0 |
| | 3 | 2900 | 7,7 / 77,0 |
| 80,0 kW WSB Elmag Hubhöhe (2 Lagen) 82,0 m Hoisting height (2 layers) Hauteur sous crochet (2 couches) | 1 | 20000 | 2,0 / 24,0 |
| | 2 | 8000 | 5,0 / 46,0 |
| | 3 | 3200 | 10,0 / 96,0 |
| | 4 | 1300 | 18,0 / 177,0 |
| 110,0 kW WSB Elmag Hubhöhe (2 Lagen) 155,0 m Hoisting height (2 layers) Hauteur sous crochet (2 couches) | 1 | 20000 | 3,0 / 25,0 |
| | 2 | 13000 | 4,0 / 40,0 |
| | 3 | 5800 | 8,3 / 83,0 |
| | 4 | 1500 | 21,0 / 210,0 |

Technische Kenngröße nach BGL 2125-0355
 Technical nominal size according to the construction machinery list (BGL)
 Grandeur caractéristique suivant le barème d'emploi des appareils (BGL)

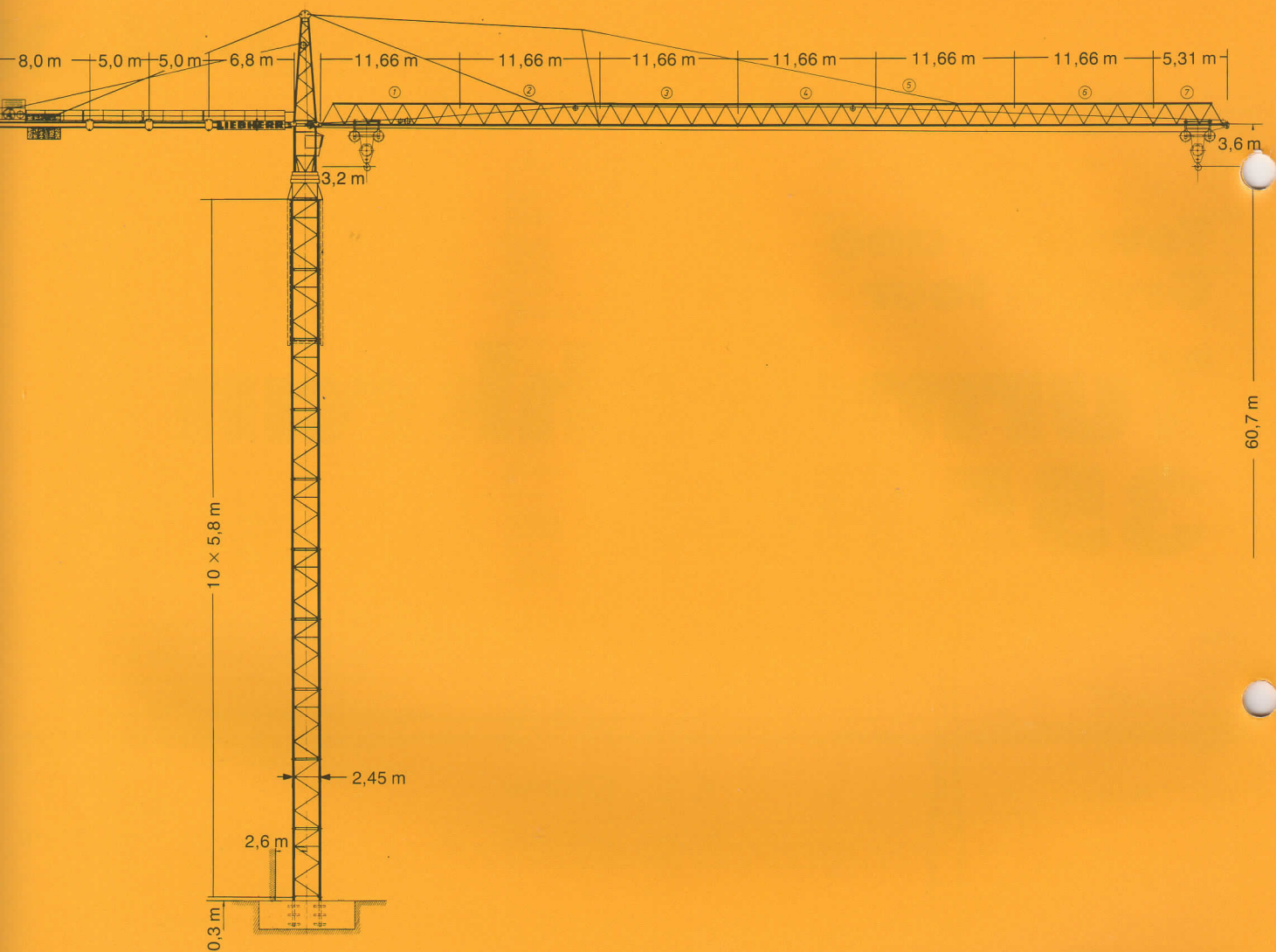
Gesamtmotorenleistung mit 64 kW-Hubwerk 115,6 kW
 Total motor output with hoist gear
 Puissance totale moteurs avec mécanisme de levage

Gesamtanschlußwert (bei Gleichzeitigkeitsfaktor von 0,8) 133,0 kVA
 Total power requirement (with a simultaneity factor of 0,8)
 Puissance totale requise (avec un facteur de simultanéité de 0,8)

80 kW-Hubwerk 131,6 kW 110 kW-Hubwerk 161,6 kW
 hoist gear hoist gear
 mécanisme de levage mécanisme de levage

150,0 kVA 174,0 kVA

Technische Daten - Technical data Caractéristiques techniques



Hubhöhe

Hoisting height

Hauteur sous crochet

| Anzahl der Turmstücke Number of tower sections Nombre d'éléments de mât | Hubhöhe Hoisting height Hauteur sous crochet | |
|-------------------------------------------------------------------------------|------------------------------------------------------------|-------------------------------------------------|
| | stationär stationary sur pieds de scellement m | fahrbar mobile roulante sur rails m |
| 2 | 14,3 | 22,5 |
| 3 | 20,1 | 28,3 |
| 4 | 25,9 | 34,1 |
| 5 | 31,7 | 39,9 |
| 6 | 37,5 | 45,7 |
| 7 | 43,3 | 51,5 |
| 8 | 49,1 | 57,3 |
| 9 | 54,9 | 63,1 |
| 10* | 60,7 | 68,9 |

* Führungsstück nach Montage ablassen. / Lower guide section after erection. / Baissez la cage télescopique après le montage.
 Weitere Hubhöhen auf Anfrage. / Further hoist heights on request. / Hauteurs sous crochet plus élevées sur demande.

** Umrechnung der Einheiten für Kräfte 1 kp ≈ 10 N; 10 kN ≈ 1 Mp. / Conversion of the units for forces. / Conversion des unités des forces.

355 HC-S

Kolli-Liste

Packing List Liste de colisage

| Pos. Item Rep. | Anzahl Quantity Qté | Benennung Description Désignation | Diese Liste kann nicht zur Ermittlung des kleinsten Transportvolumens verwendet werden. This list cannot be used for the calculation of the smallest transport volume. Cette liste ne peut pas être utilisée pour la calculation du plus petit volume de transport. | Länge m Length m Longueur m | Breite m Width m Largeur m | Höhe m Height m Hauteur m | Einzelgew. kg Unit weight kg Poids unitaire kg | Gesamtgew. kg Total weight kg Poids total kg |
|----------------------|---------------------------|-----------------------------------------------------------------------------------------------------------------------------------------------------------------------------------------------------------|---------------------------------------------------------------------------------------------------------------------------------------------------------------------------------------------------------------------------------------------------------------------------|-----------------------------------|----------------------------------|---------------------------------|------------------------------------------------------|----------------------------------------------------|
| 1 | 4 | Ausgleichsschwinge mit Schwingenlager Pivot for wheel box Chape pour bogie | | 1,60 | 0,72 | 1,48 | 1390 | 5560 |
| 2 | 4 | Fahrschemel mit Antrieb Rail bogie with drive Bogie moteur | | 1,40 | 0,75 | 0,65 | 795 | 3180 |
| 3 | 4 | Fahrschemel ohne Antrieb Rail bogie without drive Bogie fou | | 1,10 | 0,60 | 0,65 | 355 | 1420 |
| 4 | 1 | Tragholm lang Support arm long Longeron long | | 11,82 | 0,92 | 0,93 | | 3515 |
| 5 | 2 | Tragholm kurz Support arm short Longeron court | | 5,74 | 0,80 | 0,90 | 1600 | 3200 |
| 6 | 4 | Randträger Border support Traverse | | 7,30 | 0,14 | 0,14 | 340 | 1360 |
| 7 | 4 | Stützbalken Support strut Hauban de châssis | | 6,06 | 0,26 | 0,34 | 862 | 3450 |
| 8 | 1 | Unterwagen-Turmstück Undercarriage tower section Élément de mât de châssis | | 6,61 | 2,44 | 2,44 | | 7475 |
| 9 | 10 | Turmstück Tower section Élément de mât | | 6,28 | 2,45 | 2,45 | 5315 | 53150 |
| 10 | 1 | Führungsstück geteilt + Montagevorrichtung Guide section split + erecting device Cage télescopique devisée + dispositif de montage | | 12,39 | 2,75 | 1,58 | | 9070 |
| 11 | 1 | Drehbühne kpl. mit Kugeldrehkranz und Kud-Auflage Slewing platform cpl. with ball slewing ring and ring support Ensemble mât cabine avec pivot et couronne d'orientation | | 6,74 | 2,86 | 2,72 | | 14600 |
| 12 | 1 | Turmspitze Tower head section Porte-flèche | | 9,40 | 1,76 | 1,89 | | 4200 |
| 13 | 1 | Gegenausleger-Kopfstück Counter-jib head Pointe de contre-flèche | | 9,10 | 2,42 | 0,95 | | 3370 |
| 14 | 1 | Gegenausleger-Anlenkstück Counter-jib heel section and guying Pied de contre-flèche | | 6,34 | 1,93 | 0,95 | | 2000 |
| 15 | 2 | Gegenausleger-Zwischenstück Intermediate counter-jib section Élément interm. de contre-flèche | | 5,20 | 1,86 | 0,95 | 1840 | 3680 |
| 16 | 1 | Ausleger-Anlenkstück Jib heel section and guying Pied de flèche | | ① 11,94 | 1,93 | 2,03 | | 3220 |
| 17 | 1 | Ausleger-Zwischenstück Intermediate jib section Élément interm. de flèche | | ② 11,98 | 1,74 | 1,96 | | 2400 |
| 18 | 2 | Ausleger-Zwischenstück Intermediate jib section Élément interm. de flèche | | ③ 11,91 ④ 11,98 | 1,74 | 1,95 | 1900 1750 | 3650 |
| 19 | 2 | Ausleger-Zwischenstück Intermediate jib section Élément interm. de flèche | | ⑤ 11,98 ⑥ | 1,74 | 1,95 | 1700 1375 | 3075 |
| 20 | 1 | Ausleger-Kopfstück Jib head Pointe de flèche | | ⑦ 5,68 | 1,74 | 2,15 | | 1010 |
| 21 | 1 | Laufkatze Trolley Chariot de distribution | | 2,36 | 2,14 | 1,34 | | 685 |
| 22 | 1 | Hubwerkseinheit (64,0 kW) Hoist gear unit Unité de mécanisme de levage | | 4,35 | 2,55 | 1,75 | | 6900 |
| 23 | 1 | Ausleger-Abspannbock I A-frame I Chevalet de retenue de flèche I | | 8,20 | 0,48 | 1,41 | | 675 |
| 24 | 1 | Kolli mit Kleinteilen, Abspannstangen für Ausleger und Gegenausleger Package with small parts, suspension bars for jib and counter-jib Colis avec accessoires, tirants pour flèche et contre-flèche | | 8,28 | | | | 4700 |
| 25 | 1 | Kiste mit Kleinteilen, Seilen und Fundamentwinkeln Crate with small parts, ropes and foundation angle irons Caisse contenant des accessoires, câbles et pieds de scellement | | 1,50 | 1,10 | 1,10 | | 1625 |

Datenblatt Nr. 120 P – 2228 H 1 DIN 15018 – 9. 83
Data sheet
Feuille de caractéristiques

Konstruktionsänderungen vorbehalten!
Subject to alterations!
Sous réserves de modifications!

Printed in Fed. Rep. of Germany

**Nehmen Sie Kontakt auf mit
Contact**

**Mettez-vous en rapport avec
LIEBHERR-WERK BIBERACH GMBH, Postfach 1663, D-7950 Biberach an der Riss 1,
Telefon (07351) 41-0, Telex 71802**