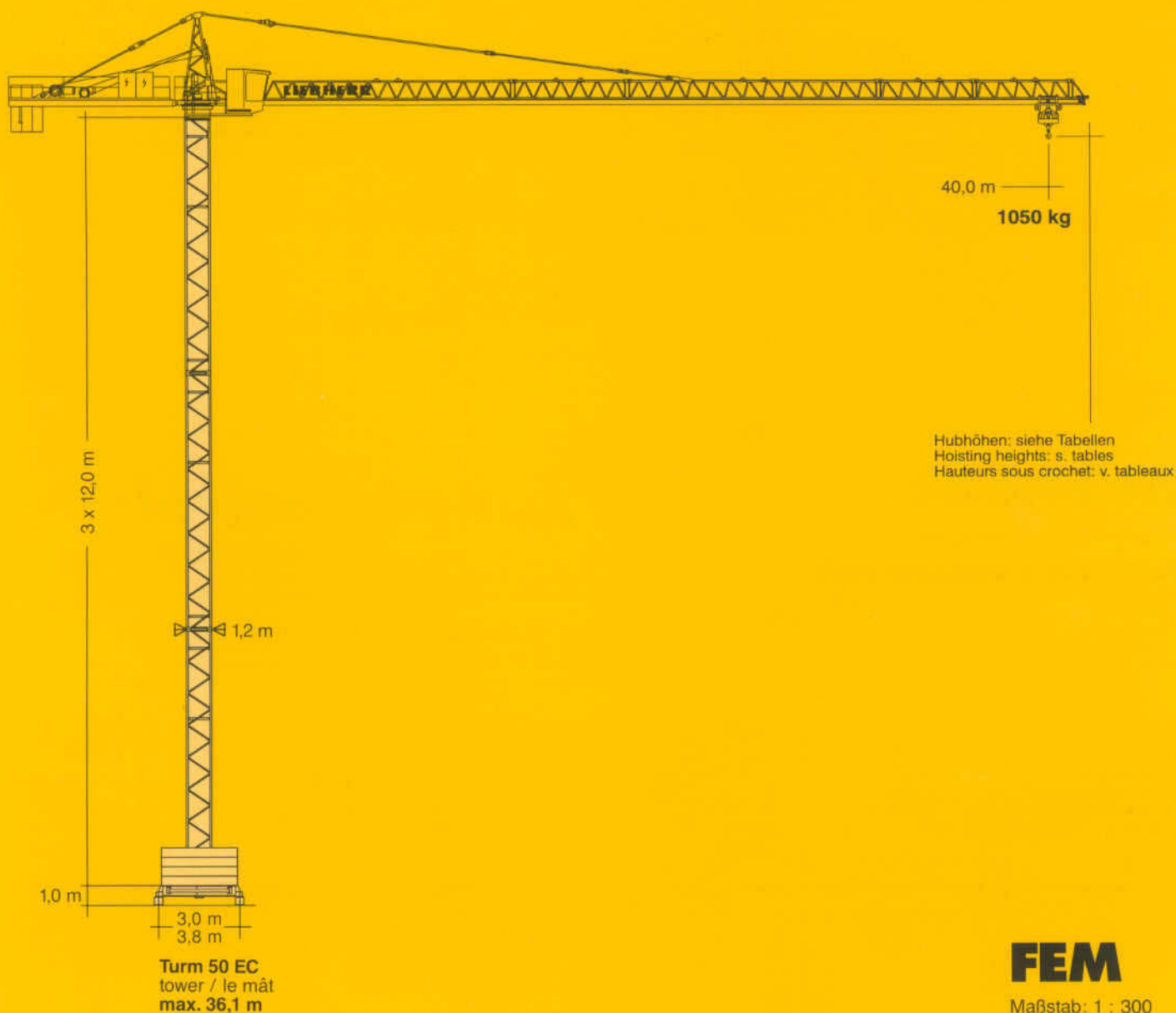
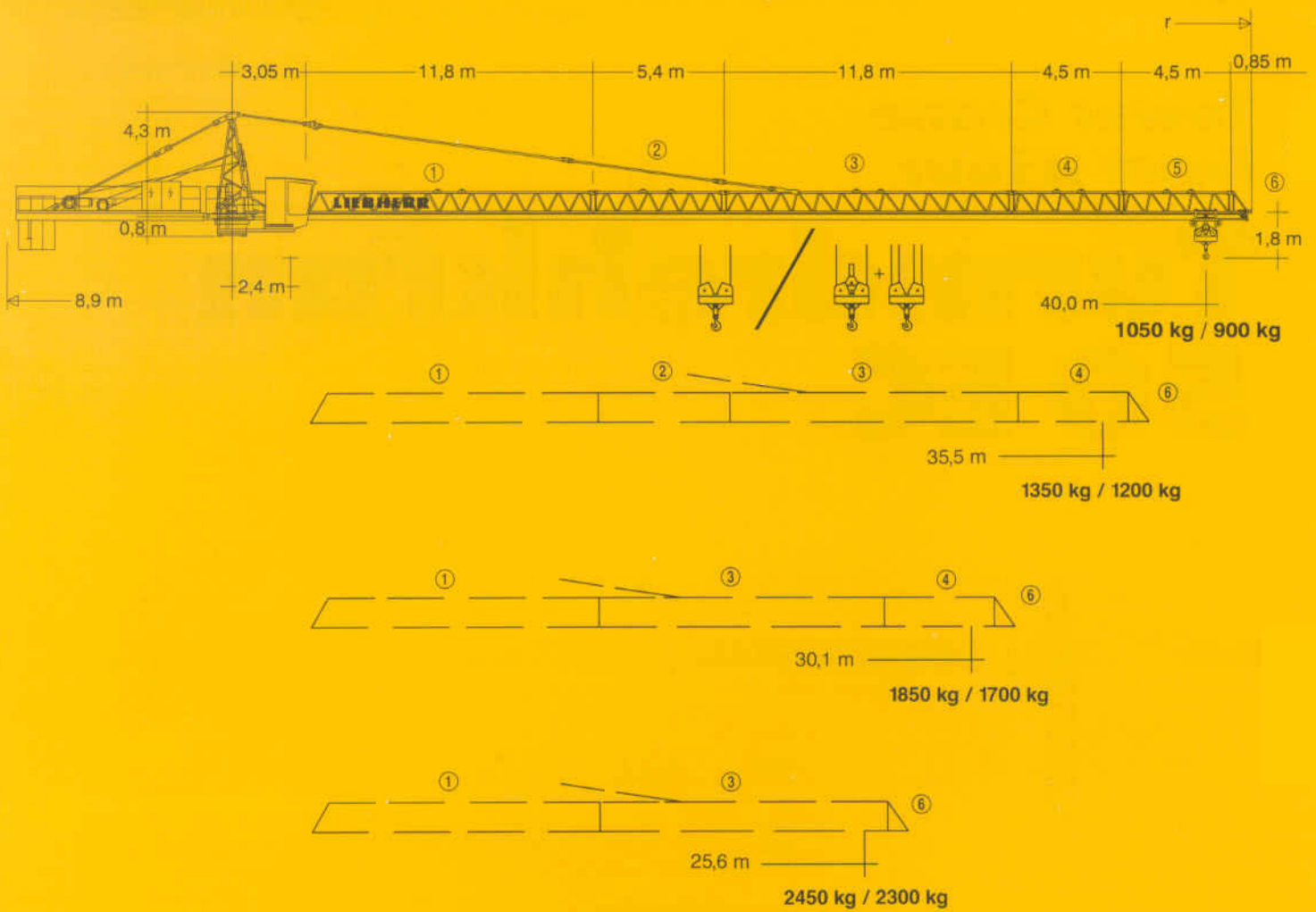


**Tower Crane
Grue à tour**

Turmdrehkran 50 EC



LIEBHERR



Hubhöhe

Hoisting height

Hauteur sous crochet


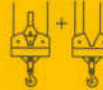
mit Turm with tower avec mât		50 EC				
zuzüglich Turmstücke plus tower sections plus éléments de mât						
6 m	12 m	6,1	6,1	5,9	5,2	9,6
1	1	12,1	12,1	11,9	11,2	15,6
3	1	18,1	18,1	17,9	17,2	21,6
4	2	24,1	24,1	23,9	23,2	27,6
5	2	30,1	30,1	29,9	29,2	33,6
6	3	36,1	36,1	35,9	35,2	39,6

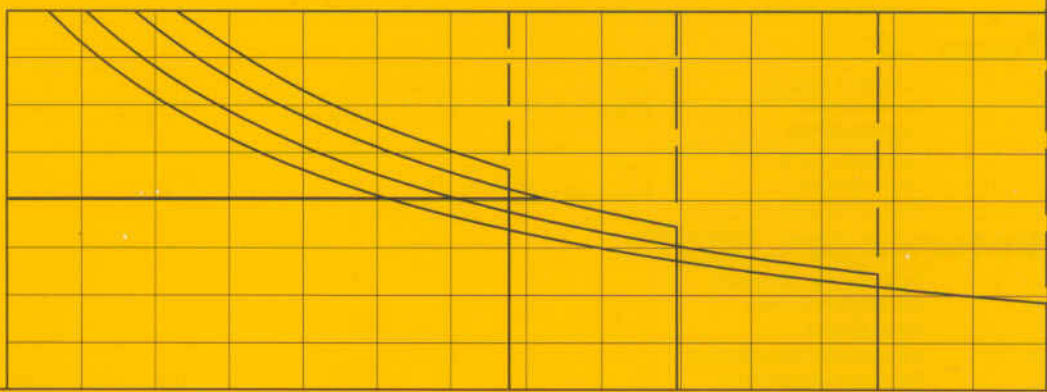
50 EC

Ausladung und Tragfähigkeit

Radius and capacity




Portée et charge







Auslegerlänge Length of jib Longueur de flèche m r	max. kg m/kg		m/kg													
			20,0	22,0	24,0	25,6	28,0	30,1	32,0	34,0	35,5	38,0	40,0			
40,0 (r = 42,0)	2,4-19,8 2500		2460	2190	1970	1820	1630	1490	1390	1290	1220	1120	1050			
35,5 (r = 37,5)	2,4-21,4 2500		2500	2410	2170	2010	1800	1650	1530	1420	1350					
30,1 (r = 32,1)	2,4-23,4 2500		2500	2500	2430	2250	2020	1850								
25,6 (r = 27,6)	2,4-25,2 2500		2500	2500	2500	2450										
m r	m / kg		m/kg													
			14,0	16,0	18,0	20,0	22,0	24,0	25,6	28,0	30,1	32,0	34,0	35,5	38,0	40,0
40,0 (r = 42,0)	2,4-22,3 2000	2,4-13,1 4000	3660	3080	2640	2300	2040	1820	1700	1480	1340	1230	1130	1070	970	900
35,5 (r = 37,5)	2,4-24,2 2000	2,4-14,1 4000	4000	3400	2920	2550	2260	2020	1860	1650	1500	1380	1270	1200		
30,1 (r = 32,1)	2,4-26,5 2000	2,4-15,4 4000	4000	3810	3280	2870	2540	2270	2090	1870	1700					
25,6 (r = 27,6)	2,4-25,6 2000	2,4-16,5 4000	4000	4000	3580	3140	2780	2500	2300							

Tragfähigk. kg Capacity Charge																
	14,0	16,0	18,0	20,0	22,0	24,0	25,6	28,0	30,1	32,0	34,0	35,5	38,0	40,0		

Geschwindigkeiten

Speeds / Vitesses

	U/min 0,8 sl./min tr./min	5,0 kW
	9,0/30,1/60,0 m/min	3,0 kW
	27,0 m/min	2 x 2,2 kW
Anschlußwert Kranoberteil Power requirement, upper part Puissance requise, partie supérieure		Hubwerk Hoist gear Mécanisme de levage 15 kW
kVA		33,0

Hubwerk Hoist gear Mécanisme de levage	Gang Gear Boite	kg	m/min		
15,0/10,8/2,5 kW Hubhöhe mit LS-Trommel (5 Lagen) 38,5 m Hoisting height with LS-drum (5 layers) Hauteur sous crochet avec enrouleur LS (5 couches)	1		2500	2000	6,0
	2		2500	2000	26,0
	3		1350	1350	48,0
	1		4000	3,0	
	2		4000	13,0	
	3		2700	24,0	

Technische Daten - Technical data

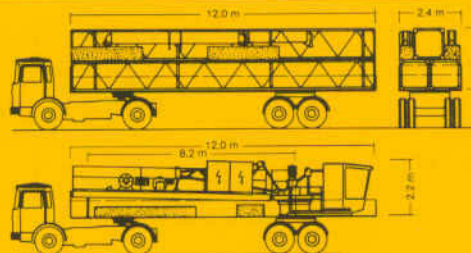
Caractéristiques techniques

Kolli-Liste Packing List Liste de colisage

Kranoberteil		Upper part of crane Partie supérieure de grue		L (m)	B (m)	H (m)	kg	
Pos. Item Rep.	Anz. Qty. Qte	Komplettkrankopf One-piece machine deck Tête de grue		12,00	2,44	2,38	6500	
2	1	Kabine mit Podest Cabin with platform Cabine avec plate-forme		4,10	1,35	2,20	710	
3	1	Drehbühne kpl. Slewing platform cpl. Partie tournante cpl.		4,10	1,80	1,90	2930	
4	1	Turmspitze Tower head section Porte-flèche		4,30	1,00	1,20	630	
5	1	Gegenausleger kpl. Counter-jib cpl. Contre-flèche cpl.		8,00	1,80	2,00	2220	
6	1	Ausleger-Anlenkstück Jib heel section Pied de flèche		12,00	0,97	1,20	1120	
7	2	Ausleger-Zwischenstück Intermediate jib section Elément intermédiaire de flèche		4,70	0,97	1,00	220	
	1			12,00	0,97	1,20	990	
	1			5,60	0,97	1,00	430	
8	1	Ausleger-Kopfstück Jib head section Pointe de flèche		0,90	0,97	1,00	120	
9	1	Lasthaken Load hook Crochet de levage		1,30	0,93	0,26	285	
Turm		Tower Mât						
10	3	Turmstück 12,0 m Tower section Élément de mât		12,00	1,20	1,20	2520	
11	6	Turmstück 6,0 m Tower section Élément de mât		6,00	1,20	1,20	1440	
	12			3,00	1,20	1,20	1000	
Unterwagen		Undercarriage Châssis						
12	2	Fahrschemel mit Antrieb Rail bogie with drive Bogie moteur		0,75	0,55	0,55	310	
13	2	Fahrschemel ohne Antrieb Rail bogie without drive Bogie fou		0,65	0,30	0,55	220	
14	1	Fundamentkreuz mit Spindeln, Tragholm lang Cruciform base with outrigger jacks, long support arm Châssis en croix avec vérins, longeron long		3,8 m 3,0 m	5,80 4,70	0,60 0,60	0,70 0,80	1515 1625
15	2	Fundamentkreuz mit Spindeln, Tragholm kurz Cruciform base with outrigger jacks, short support arm Châssis en croix avec vérins, longeron court		3,8 m 3,0 m	2,85 2,30	0,60 0,60	0,70 0,80	760 775
16	1	Fundamentkreuz fahrbar, Tragholm lang Cruciform rail going, long support arm Châssis en croix roulant, longeron long		3,8 m 3,0 m	5,60 4,50	0,60 0,60	0,80 0,90	1435 1510
17	2	Fundamentkreuz fahrbar, Tragholm kurz Cruciform rail going, short support arm Châssis en croix roulant, longeron court		3,8 m 3,0 m	2,75 2,20	0,60 0,60	0,80 0,90	720 730
18	4	Fundamentkreuz fahrbar, Randträger Cruciform rail going, border support Châssis en croix roulant, traverse (Fahrwerk wie Pos. 12 und 13) (Travel gears as under item 12 and 13) (Mécanismes de translation comme pos. 12 et 13)		3,8 m 3,0 m	3,40 2,60	0,20 0,60	0,10 0,35	75 90

Transport

Transport mit max. Hakenhöhe und jeweils max. Ausladung.
Transport with max. hook height and max. radius in each case.
Transport avec la hauteur sous crochet maximale et portée maximale en chaque cas.



Datenblatt Nr. 120 P - 2441 FEM (Section 1) - Gruppe A3 • 04.94
Data sheet / Feuille de caractéristiques

Konstruktionsänderungen vorbehalten!
Subject to alterations! / Sous réserves de modifications!

Printed in Germany

Nehmen Sie Kontakt auf mit
Contact

Mettez-vous en rapport avec

LIEBHERR-WERK BIBERACH GMBH, Postfach 1663, D-88396 Biberach an der Riß
☎ (07351) 41-0, Fax (07351) 4 1225, Tx 71 802