

Kolli-Liste

Packing List Liste de colisage

Pos. Item	Anzahl Qty	Benennung Description	Diagram	Länge m Length m	Breite m Width m	Höhe m Height m	Einzelgew. kg Unit weight kg	Gesamtw. kg Total weight kg
1 2		Fahrschemel mit Antrieb Rail bogie with drive		1,40 (1,40)	0,85 (0,75)	0,80 (0,80)	1350 (1210)	2700 (2420)
2 2		Fahrschemel ohne Antrieb Rail bogie without drive		1,20 (1,10)	0,50 (0,60)	0,85 (0,95)	800 (775)	1600 (1450)
3 1		Tragholm I Support arm I		9,20 (11,95)	0,80 (0,80)	1,00 (0,80)	1100 (1035)	2270 (2200)
4 2		Tragholm II Support arm II		4,50 (5,65)	0,80 (0,85)	1,00 (0,80)	1150 (1035)	2300 (2070)
5 4		Querholm Cross arm		5,45 (7,52)	0,20 (0,20)	0,40 (0,40)	175 (325)	700 (1300)
6 4		Stützbalken Support strut		4,20 (6,55)	0,20 (0,22)	0,25 (0,25)	325 (600)	1300 (2400)
7 1		Führungstück kpl. Guide section cpl.		8,50	2,79	2,50	1,00	4050
8 1		Unterwagen-Turmstück Base tower section		3,80 (6,70)	2,65 (2,53)	2,65 (2,53)	2500 (3500)	2500 (3500)
9 11		Turmstück Tower section		4,14	2,30	2,30	2230	24530
10 1		Drehhöhe kpl. mit Kugeldrehkranz und Kuf-Auflage Slewing platform cpl. with ball slewing ring and ring support		5,80	2,70	2,40		6440
11 1		Turmspitze Tower head section		5,60	1,55	1,55		1125
12 1		Hubwerkrahmen mit Schallschrank Hoisting gear frame with switchgear cabinet		2,00	3,65	1,60		2400
13 1		Gegenausleger Counter-jib		11,10	2,40	0,60		1900
14 1		Ausleger-Anlenkstück Jib pivoting section and guying		10,30	1,60	1,85		1495
15 2+1		Ausleger-Zwischenstück Intermediate jib section		10,30	1,25	1,70 1,85	1100	3300
16 1		Ausleger-Zwischenstück Intermediate jib section		5,30	1,25	1,70		485
17 1		Ausleger-Kopfstück Jib head		5,40	1,25	1,85		505
18 1		Laufkatze Trolley		1,80	1,60	1,00		290
19 1		Kletterstück ohne Presse Climbing unit without hydraulic jack		5,00	1,80	1,80		3000
20 3		Kletterrahmen Climbing frame		2,40	2,10	0,45	800	2400
21 4		Kletterleitern Climbing ladder		6,20	0,10	0,20	105	420
22 1		Stapel Aufstiege und Podeste Bundel of ladders and platforms		3,50	1,20	1,00		800
23 1		Grund-Turmstück Basic tower section		8,85	2,30	2,30		4280
24 1		Kiste mit Seilen und Kletterteilen Crate with small parts and ropes		1,00	1,00	1,50		1500
25 1		Hydraulik mit Stütz- und Klettertraverse Hydraulic unit with supporting and climbing bracket		3,30	2,10	1,10		
26 1		Grund-Turmstück für höhere Hakenhöhe Basic tower section for a higher hoisting height		12,40	2,30	2,30		7550

Datenblatt Nr. 120 P - 2056 H1 DIN 15018 - 2.81
Data sheet
Feuille de caractéristiques

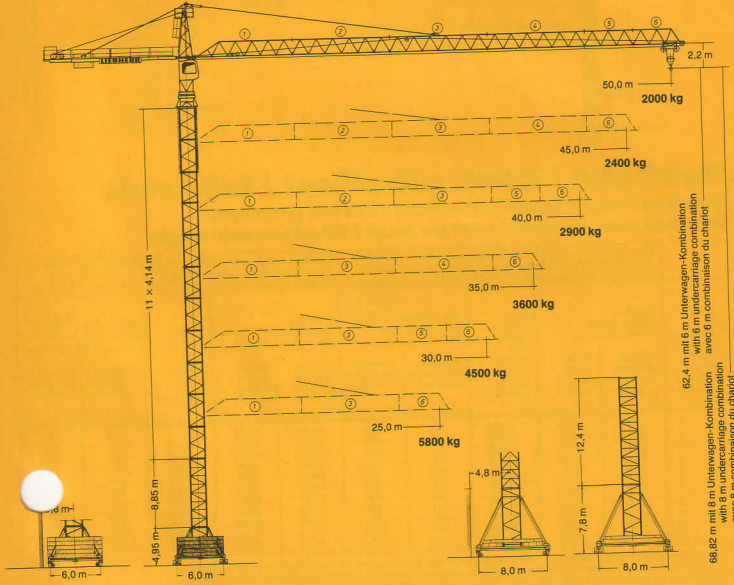
Konstruktionsänderungen vorbehalten!
Subject to alterations!
Sous réserves de modifications!

Nehmen Sie Kontakt auf mit
Contact
Mettez-vous en rapport avec
LIEBHERR-WERK BIBERACH GMBH, Postfach 1663, D-7950 Biberach an der Riss 1,
Telefon (07351) 41-0, Telex 71802

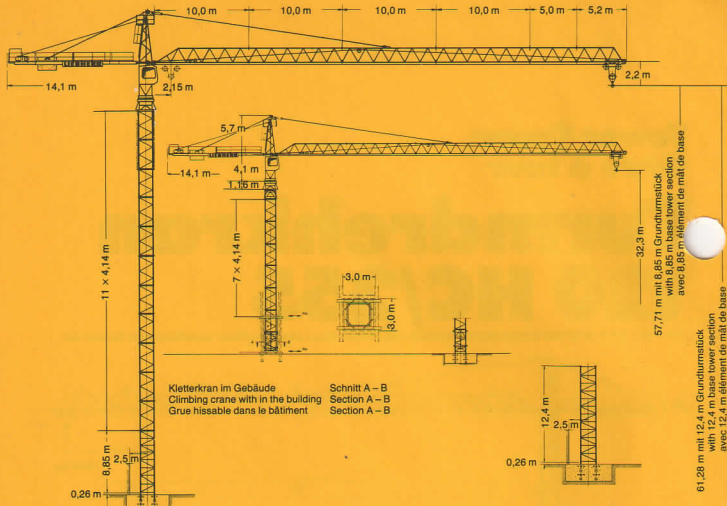
Tower Crane Grue à tour

Turmdrehkran 120 HC/255

mit 6 m- und 8 m-Unterwagen-Kombination / undercarriage combination / combinaison du chariot



LIEBHERR



Hubhöhe / Zentralballast / Eckkraft Hoisting height / Central ballast / Corner pressure Hauteur sous crochet / Lest de base / Réaction par angle

Anzahl der Turmstücke Number of tower sections Nombre d'éléments de mât	Hubhöhe Hoisting height Hauteur de crochet		Max. Zentralballast Max. central ballast Lest de base max. kg	Max. Eckkraft Max. corner pressure Réaction max. par angle		Hubhöhe Hoisting height Hauteur sous crochet		Max. Zentralballast Max. central ballast Lest de base max. kg	Max. Eckkraft Max. corner pressure Réaction max. par angle	
	stationär stationary sur pieds de scell. m	fahrbar mobile roulante sur rails m		in Betrieb in operation en service	außer Betr. out of oper. hors serv. kN**	stationär stationary sur pieds de scall. m	fahrbar mobile roulante sur rails m		in Betrieb in operation en service	außer Betr. out of oper. hors serv. kN**
1	16,31	21,00	13880	356	236	19,88	27,42	0	318	254
2	20,45	25,14	13880	375	279	24,02	31,56	0	335	293
3	24,59	29,28	23570	401	334	28,16	35,70	10700	358	335
4	28,73	33,42	23570	432	392	32,30	39,84	10700	388	406
5	32,87	37,56	33260	468	492	36,44	43,98	15100	416	468
6	37,01	41,70	42950	515	599	40,58	48,12	26300	459	530
7	41,15	45,84	52640	568	714	44,72	52,26	37400	507	614
8	45,29	49,98	72020	641	836	48,86	56,40	53300	573	775
9	49,43	54,12	86110	702	968	53,00	60,54	66500	622	881
10	53,57	58,26	105490	777	1103	57,14	64,68	82100	684	992
11*	57,71	62,40	105490	788	1113	61,28	68,82	82100	693	997

* Führungsgestück nach Montage ablassen. / Lower guide section after erection. / Baissez cage télescopique après montage.
 Weitere Hubhöhen auf Anfrage. / Further hoist heights on request. / Hauteur sous crochet plus élevées sur demande.
 ** Umrechnung der Einheiten für Kräfte 1 kp = 10 N; 10 kN = 1 Mp. / Conversion of the units for forces. / Conversion des unités des forces.

Daten für fahrbaren Kran Data for rail-going crane Caractéristiques pour grue sur rails

Radstand Wheel gauge Empattement	6,0 m oder 8,0 m	Innenkurvenradius (8 m Unterwagen) Interior curve radius (8 m undercarriage) Rayon de courbe intérieur (8 m chariot)	14,0 m
Spurweite Track gauge Ecartement de la voie	6,0 m oder 8,0 m	Konstruktionsgewicht* (8 m Unterwagen) Dead weight* (8 m undercarriage) Poids de construction* (8 m chariot)	67440 kg
Innenkurvenradius (6 m Unterwagen) Interior curve radius (6 m undercarriage) Rayon de courbe intérieur (6 m chariot)	12,5 m	Konstruktionsgewicht* (8 m Unterwagen) Dead weight* (8 m undercarriage) Poids de construction* (8 m chariot)	73000 kg

* Max. Hakenhöhe + max. Ausladung. / Max. hoisting height + max. radius. / Max. hauteur sous crochet + max. portée.

Belastung und Tragfähigkeit Radius and capacity Portée et charge

Auslegerlänge Length of jib Longueur de flèche m	Max. Tragfähigkeit Max. capacity Charge max. m/kg	Ausladung und Tragfähigkeit m/kg Radius and capacity Portée et charge																			
		17,5	20,0	22,5	25,0	27,5	29,0	30,0	32,5	34,0	35,0	37,5	39,0	40,0	42,5	44,0	45,0	46,0	47,5	49,0	50,0
50,0	2,15-15,5 8000	6970	6010	5260	4670	4180	3930	3770	3430	3250	3140	2890	2750	2660	2470	2360	2300	2230	2140	2050	2000
45,0	2,15-16,0 8000	7240	6250	5470	4860	4350	4090	3930	3580	3390	3280	3010	2870	2780	2580	2470	2400				
40,0	2,15-16,5 8000	7520	6480	5680	5050	4520	4250	4090	3720	3530	3410	3140	2990	2900							
35,0	2,15-17,3 8000	7900	6820	5980	5310	4770	4490	4310	3930	3730	3600										
30,0	2,15-18,0 8000	8000	7100	6230	5540	4970	4680	4500													
25,0	2,15-18,7 8000	8000	7430	6520	5800																

Geschwindigkeiten Speeds Vitesses

	U/min 0,9 st./min tr./min	5,0 kW 50/45 m Ausl./rad./port. 2 x 5,0 kW
	12,0 / 39,0 / 73,0 m/min	4,0 kW
	mit 8 m Unterwagen 25,0 m/min with 8 m undercarriage avec 8 m chariot mit 6 m Unterwagen 30,0 m/min with 6 m undercarriage avec 6 m chariot	2 x 7,5 kW

Hubwerk Hoist gear Mécanisme de levage	Gang Gear Boîte	kg	m/min
30,0 kW Elmag Hubhöhe 69,2 m (2 Lagen) Hoisting height (2 layers) Hauteur sous crochet (2 couches)	1	8000	3,0
		8000	13,0
		5600	25,0
61,0 kW Elmag Hubhöhe mit LS-Trommel (5 Lagen) 164,0 m Hoisting height with LS- drum (5 layers) Hauteur sous crochet avec enrouleur LS (5 couches)	2	3800	6,0
		3800	32,0
		2000	61,0
	1	8000	1,5 / 15,0
	2	4600	5,3 / 53,0
	3	2000	10,5 / 105,0

Gesamtmotorenleistung mit 30 kW-Hubwerk 54,0 (59,0) kW
 Total motor output
 Puissance totale moteurs
 Gesamtmotorenleistung mit 61 kW-Hubwerk 85,0 (90,0) kW
 Total motor output
 Puissance totale moteurs

120 HC/255

Technische Daten - Technical data Caractéristiques techniques