

Kolli-Liste

Packing List

Liste de colisage

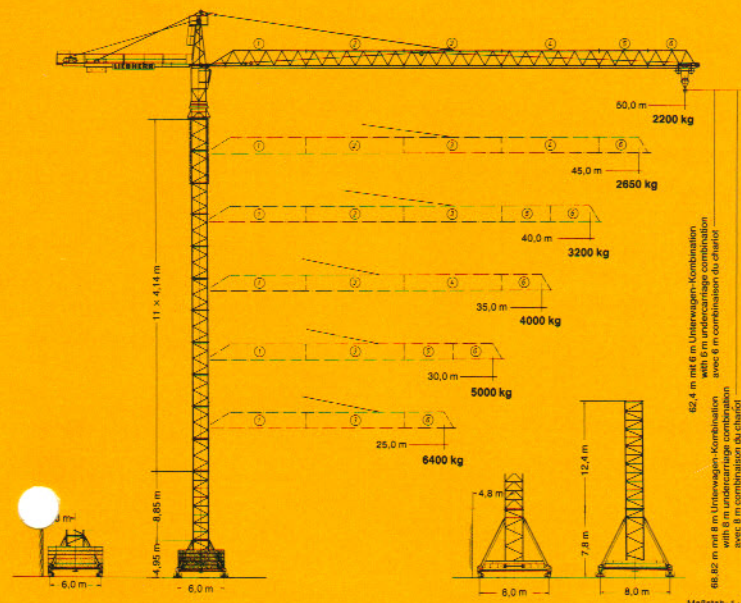
Pos. / Item	Anzahl / Qty	Bezeichnung / Description	Länge m / Length	Breite m / Width	Höhe m / Height	Einzelgew. kg / Unit weight	Gesamtgew. kg / Total weight
1	2	Fahrschemal mit Antrieb / Rail bogie with drive	1,63 (1,46)	0,92 (0,84)	0,95 (0,87)	1450 (1080)	2900 (2160)
2	2	Fahrschemal ohne Antrieb / Rail bogie without drive	1,97 (1,15)	0,62 (0,60)	0,95 (0,87)	1255 (800)	2510 (1600)
3	1	Tragholm lang / Support arm long	9,10 (11,95)	0,80 (0,82)	0,80 (0,80)	1650 (2200)	1650 (2200)
4	2	Tragholm kurz / Support arm short	4,45 (5,85)	0,77 (0,85)	0,77 (0,77)	800 (1035)	1600 (2070)
5	2 + 2	Randträger / Border support	5,46-5,40 (7,52-7,46)	0,11-0,18 (0,10-0,17)	0,18-0,38 (0,10-0,38)	175-525 (366-912)	1400 (2956)
6	4	Stützbalken / Support strut	4,14 (6,55)	0,18 (0,22)	0,25 (0,25)	320 (500)	1280 (2000)
7	1	Führungsdock / Guide section cpl.	8,39	2,80	2,50	4070	4070
8	1	Unterwagen-Turmstück / Undercarriage tower section	3,73 (6,70)	2,62 (2,53)	2,62 (2,53)	2550 (3800)	2550 (3800)
9	11	Turmstück / Tower section	4,14	2,30	2,30	2270	24860
10	1	Drehbohle kpl. mit Kugeldrehkranz und Kuf-Auflage / Slewing platform cpl. with ball slewing ring and ring support	5,72	2,45	2,45	6660	6660
11	1	Turmkopf + Halteflachse / Tower head section + guy rope pulley block	5,72	1,46	1,56	1375	1375
12	1	Höherkabinen mit Schaltschrank / Hoisting gear frame with switchgear cabinet	3,66	1,92	1,78	2500	2500
13	1	Gegenschwinger / Counter-jib	11,0	2,4	0,51	1900	1900
14	1	Ausleger-Ankerstück / Jib heel section and guying	10,24	1,58	1,82	1780	1780
15	2 + 1	Ausleger-Zwischenstück / Intermediate jib section	10,3	1,23	1,7	3300	3300
16	1	Ausleger-Zwischenstück / Intermediate jib section	5,3	1,23	1,7	488	488
17	1	Ausleger-Kopfstück / Jib head	5,44	1,43	1,76	505	505
18	1	Laufkatze / Trolley	1,8	1,44	0,94	290	290
19	1	Grundturmstück / Base tower section	8,85 (12,42)	2,30 (2,30)	2,30 (2,30)	4380 (7550)	4380 (7550)
20	1	Plattform / Platform	5,00	1,50	2,00	2300	2300
21	1	Hydraulikanlage, Stütz- und Klettertraverse / Hydraulic system, supporting and climbing cross members	2,10	1,25	1,00	800	800
22	1	Turmstück lang / Long tower section	12,42	2,3	2,3	5600	5600
23	1	Kiste mit Klammern, Seilen und Fundamentwinkele / Crate with small parts, ropes and foundation angle irons	1,1	1,0	1,24	3000	3000

* Angaben in Klammern gelten für 8 m-Unterwagen. / The data in brackets are valid for an undercarriage of 8 m. / Les données techniques indiquées entre parenthèses sont visibles pour un châssis de 8 m.

Tower Crane Grue à tour

Turmdrehkran 132 HC/290

mit 6 m- und 8 m-Unterwagen-Kombination / undercarriage combination / combinaison du chariot



62,4 m mit 6 m-Unterwagen-Kombination
with 6 m undercarriage combination
avec 6 m combinaison du chariot

66,82 m mit 8 m-Unterwagen-Kombination
with 8 m undercarriage combination
avec 8 m combinaison du chariot

Maßstab: 1:450
scale / échelle

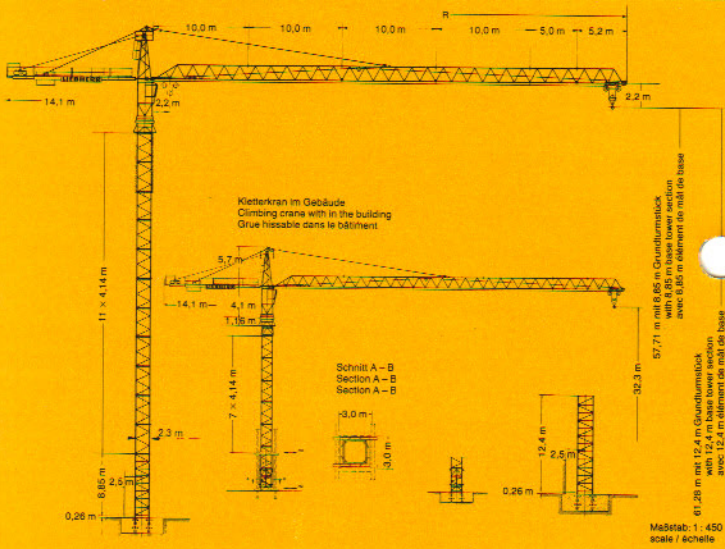
Datenblatt Nr. 120 P - 2314 - FEM (Section 1) - Gruppe 3 - 5.87
Data sheet
Feuille de caractéristiques

Konstruktionsänderungen vorbehalten |
Subject to alterations |
Sous réserves de modifications |

Printed in Fed. Rep. of Germany

Nehmen Sie Kontakt auf mit
Contact
Mettez-vous en rapport avec
LIEBHERR-WERK BIBERACH GMBH, Postfach 1663, D-7950 Biberach an der Riss 1,
Telefon (0 73 51) 41-0, Telex 71 802, Telefax (0 73 51) 412 25

LIEBHERR



Maßstab: 1 : 450
scale / échelle

Hubhöhe Hoisting height Hauteur sous crochet

Anzahl der Turmstücke Number of tower sections Nombre d'éléments de mât	Hubhöhen für Ausführung mit 8m Unterwagen/8,85m Grundturmstück Data for type with 8m undercarriage/8,85m base tower section Données du type avec 8m chariot/8,85m élément de mât de base		Hubhöhen für Ausführung mit 6m Unterwagen/12,4m Grundturmstück Data for type with 6m undercarriage/12,4m base tower section Données du type avec 6m chariot/12,4m élément de mât de base	
	stationär stationary sur pieds de scellement	fahrbar mobile roulante sur rails	stationär stationary sur pieds de scellement	fahrbar mobile roulante sur rails
1	16,31	21,00	19,88	27,42
2	20,45	25,14	24,02	31,56
3	24,59	28,28	28,16	35,70
4	28,73	33,42	32,30	39,84
5	32,87	37,56	36,44	43,98
6	37,01	41,70	40,58	48,12
7	41,15	45,84	44,72	52,26
8	45,29	49,98	48,86	56,40
9	49,43	54,12	53,00	60,54
10	53,57	58,26	57,14	64,68
11*	57,71	62,40	61,28	68,82

* Führungsteil nach Montage ablassen. / Lower guide section after erection. / Baissez la cage télescopique après le montage.
Weitere Hubhöhen auf Anfrage. / Further hoist heights on request. / Hauteurs sous crochet plus élevées sur demande.

Daten für fahrbaren Kran Data for rail-going crane Caractéristiques pour grue sur rails

Radstand Wheel gauge Empattement	6,0 m oder 8,0 m	Innenkurvenradius (8 m Unterwagen) Interior curve radius (8 m undercarriage) Rayon de courbe intérieur (8 m chariot)	18,0 m
Spurweite Track gauge Écartement de la voie	6,0 m oder 8,0 m	Konstruktionsgewicht* (8 m Unterwagen) Dead weight* (8 m undercarriage) Poids de construction* (8 m chariot)	87440 kg
Innenkurvenradius (6 m Unterwagen) Interior curve radius (6 m undercarriage) Rayon de courbe intérieur (6 m chariot)	12,5 m	Konstruktionsgewicht* (6 m Unterwagen) Dead weight* (6 m undercarriage) Poids de construction* (6 m chariot)	73000 kg

* Max. Hakenhöhe + max. Ausladung / Max. hoisting height + max. radius / Hauteur sous crochet max. + max. portée

Ausladung und Tragfähigkeit Radius and capacity Portée et charge

Auslegerlänge Length of jib Longueur de flèche (Schwenkradius Slewing radius Rayon de rotation) m	Max. Tragfähigkeit Max. capacity Charge max. m/kg	Ausladung und Tragfähigkeit m/kg Radius and capacity Portée et charge																			
		17,5	20,0	22,5	25,0	27,5	29,0	30,0	32,5	34,0	35,0	37,5	39,0	40,0	42,5	44,0	45,0	46,0	47,5	49,0	60,0
50,0 (R = 81,3)	2,2 - 16,6 8000	7590	6510	5710	5070	4540	4270	4110	3740	3580	3430	3150	3010	2910	2700	2590	2520	2460	2360	2280	2200
45,0 (R = 46,3)	2,2 - 17,3 8000	7890	6610	5980	5310	4780	4480	4310	3930	3720	3600	3310	3160	3060	2850	2730	2660				
40,0 (R = 41,3)	2,2 - 17,9 8000	8000	7090	6220	5530	4960	4670	4490	4090	3880	3750	3460	3300	3200							
35,0 (R = 36,3)	2,2 - 18,9 8000	8000	7530	6610	5880	5280	4970	4780	4380	4140	4000										
30,0 (R = 31,3)	2,2 - 19,7 8000	8000	7860	6900	6140	5520	5200	5000													
25,0 (R = 26,3)	2,2 - 20,4 8000	8000	8000	7190	6400																

Geschwindigkeiten Speeds Vitesses

	U/min 0,9 st./min tr./min	5,0 kW 30,45 m Ausl./rad./port. 2 x 5,0 kW
	10,0 / 34,0 / 67,0 m/min	5,0 kW
	mit 8 m Unterwagen 25,0 m/min with 8 m undercarriage avec 8 m chariot mit 6 m Unterwagen 30,0 m/min with 6 m undercarriage avec 6 m chariot	2 x 7,5 kW

Hubwerk Hoist gear Mécanisme de levage	Gang Gear Rapport	kg	m/min	
30,0 kW Elmag Hubhöhe 69,2 m (2 Lagen) Hauteur sous crochet (2 couches)	1	8000	3,0	
		8000	13,0	
		5600	25,0	
81,0 kW Elmag Hubhöhe mit LS-Trommel (5 Lagen) 164,0 m Hoisting height with LS- drum (5 layers) Hauteur sous crochet avec enrouleur LS (5 couches)	2	3800	7,0	
		2100	80,0	
81,0 kW Elmag Hubhöhe mit LS-Trommel (5 Lagen) 164,0 m Hoisting height with LS- drum (5 layers) Hauteur sous crochet avec enrouleur LS (5 couches)	1	8000	1,5 / 15,0	
		2	4600	5,3 / 53,0
			3	2000

Gesamtleistung mit
Total motor output with
Puissance totale des moteurs avec
30 kW-Hubwerk, 54,0 (59,0) kW
hoist gear
mécanisme de levage
61 kW-Hubwerk, 65,0 (90,0) kW
hoist gear
mécanisme de levage

Gesamtschubwert (bei Gleichzeitigkeitsfaktor von 0,8)
Total power requirement (with a simultaneity factor of 0,8)
Puissance totale requise (avec un facteur de simultanéité de 0,8)

132 HC/290

Technische Daten · Technical data Caractéristiques techniques