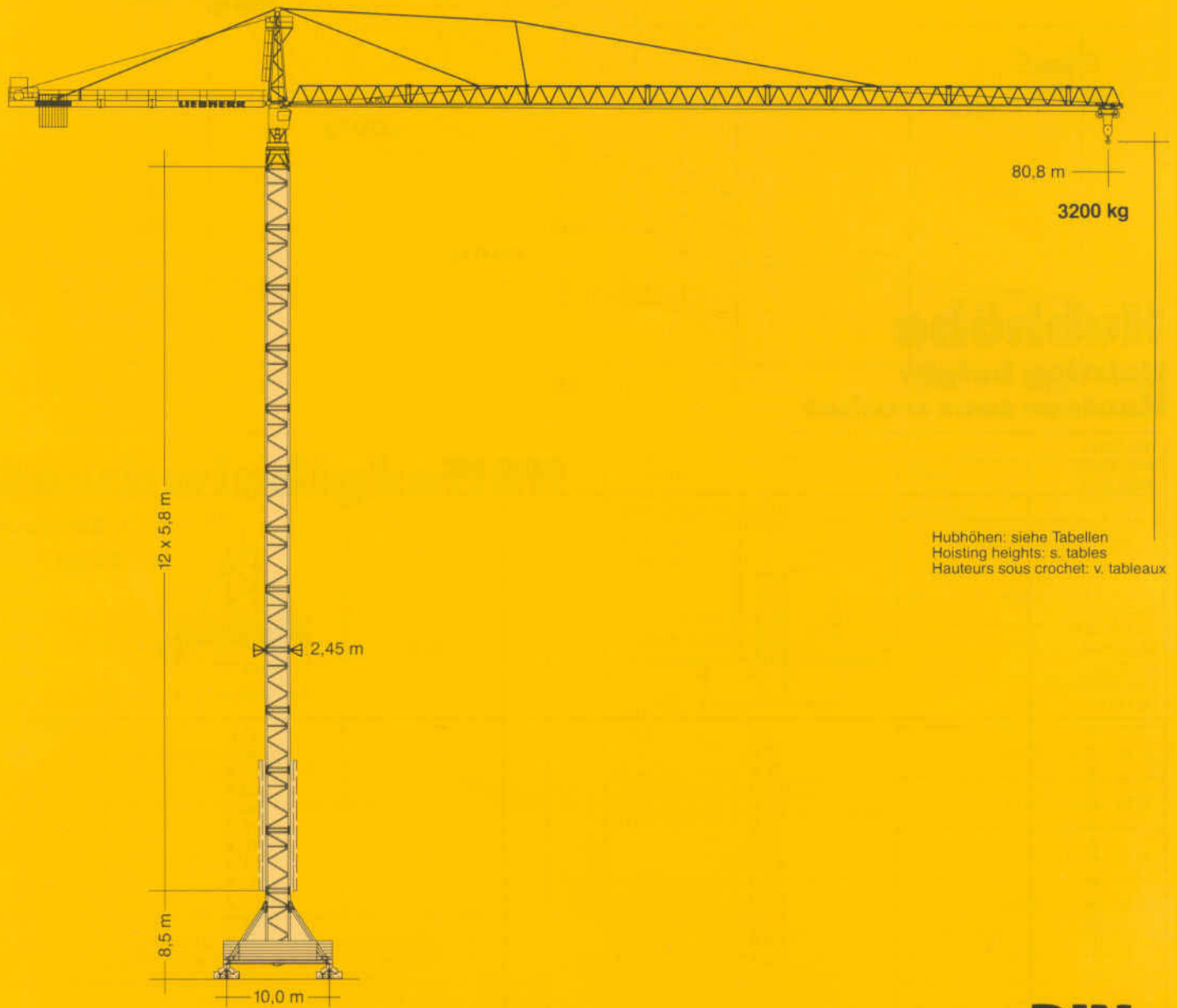


**Tower Crane
Grue à tour**

Turmdrehkran 500 HC 20



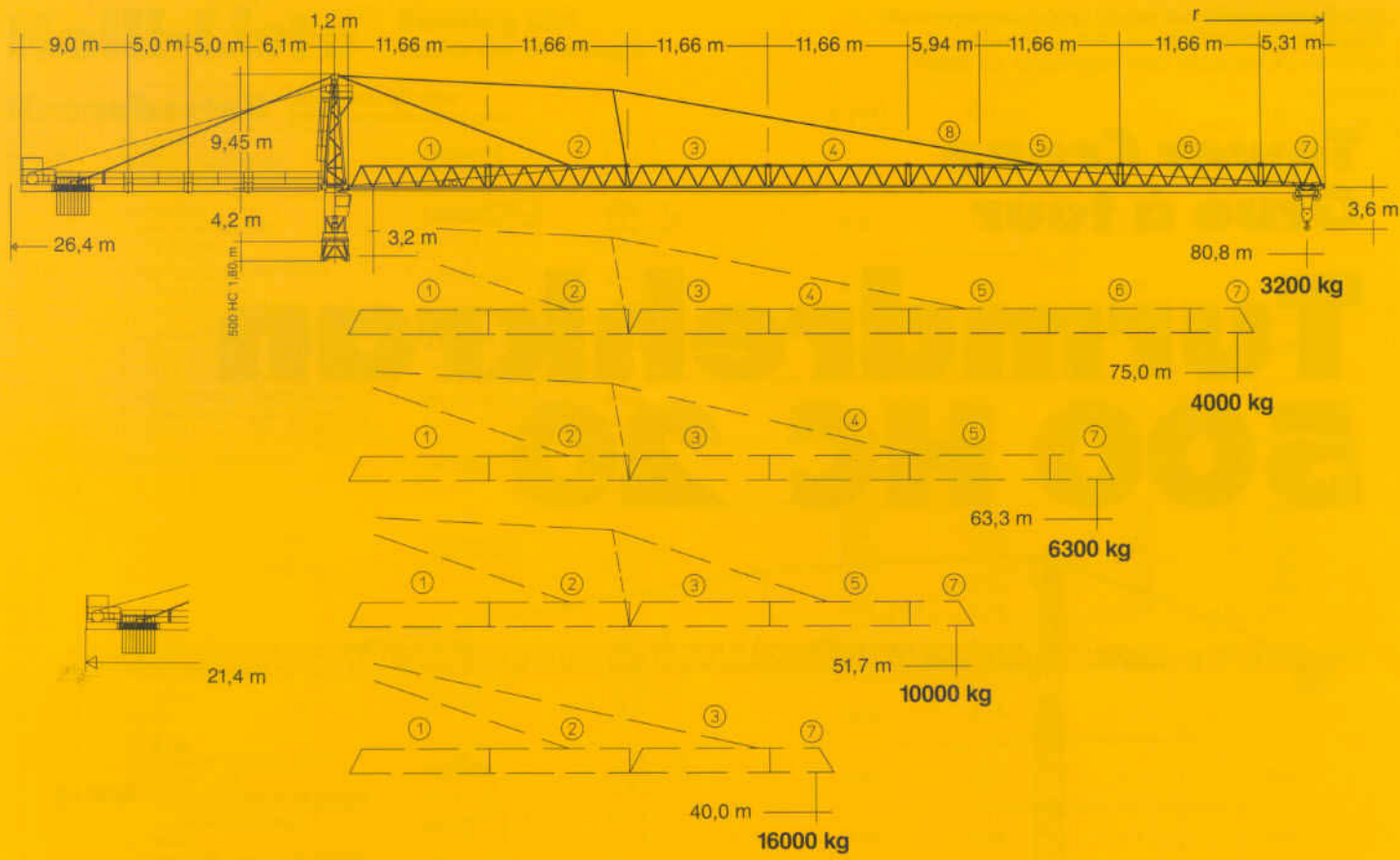
Hubhöhen: siehe Tabellen
Hoisting heights: s. tables
Hauteurs sous crochet: v. tableaux

Turm 500 HC
tower / le mât
max. 80,5 m

DIN

Maßstab: 1 : 600
scale / échelle

LIEBHERR



Hubhöhe

Hoisting height

Hauteur sous crochet

mit Turm with tower avec mât		500 HC	
zuzüglich Turmstücke plus tower sections plus éléments de mât			
0	m	2,8	11,0
1		8,6	16,8
2		14,4	22,6
3		20,2	28,4
4		26,0	34,2
5		31,8	40,0
6		37,6	45,8
7		43,4	51,6
8		49,2	57,4
9		55,0	63,2
10		60,8	69,0
11		66,6	74,8
12		72,4*	80,6*

* Klettereinrichtung nach Montage ablassen. / Lower climbing section after erection. / Baissez l'élément de hissage après le montage.
 Weitere Hubhöhen sowie Klettern im Gebäude auf Anfrage. / Further hoist heights and climbing in the building on request. /
 Hauteurs sous crochet plus élevées et hissage dans le bâtiment sur demande.

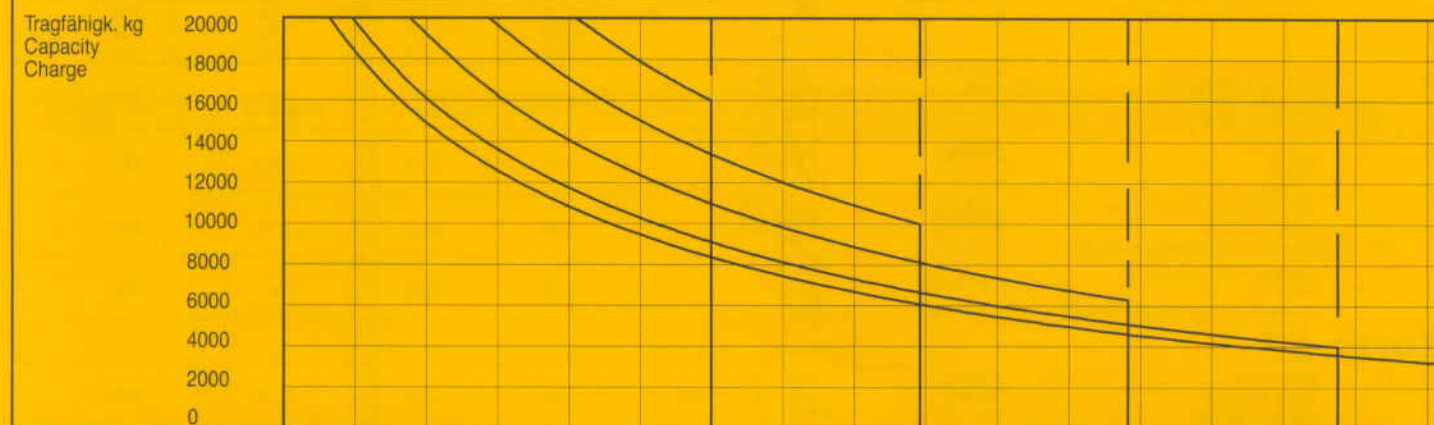
500 HC 20

Ausladung und Tragfähigkeit

Radius and capacity

Portée et charge

Auslegerlänge Length of jib Longueur de flèche		max. kg	m/kg															
m	r		20,0	24,0	28,0	32,0	36,0	40,0	44,0	48,0	51,7	56,0	60,0	63,3	68,0	72,0	75,0	80,8
80,8	(r = 82,7)	3,2-18,6 20000	18390	14920	12600	10860	9480	8370	7450	6690	6080	5470	4980	4620	4170	3830	3600	3200
75,0	(r = 76,9)	3,2-19,8 20000	19840	16120	13640	11770	10300	9110	8130	7310	6650	6000	5480	5090	4610	4250	4000	
63,3	(r = 65,2)	3,2-23,1 20000	20000	19170	16280	14100	12380	10990	9840	8880	8120	7360	6750	6300				
51,7	(r = 53,5)	3,2-27,5 20000	20000	20000	19660	17070	15040	13390	12040	10900	10000							
40,0	(r = 41,8)	3,2-32,4 20000	20000	20000	20000	17920	16000											



Ausl./Rad./Port. m 20,0 40,0 51,7 63,3 75,0 80,8

Geschwindigkeiten

Speeds /
Vitesses

	0 ↔ 0,6 U/ min sl./ min tr./ min	2 x 10,6 kW
	0 ↔ 116,0 m / min	11 kW, FU
	25,0 m / min	4 x 7,5 kW
Anschlußwerte Kranoberteil Power requirement, upper part Puissance requise, partie supérieure		Hubwerk Hoist gear Mécanisme de levage 65 kW 80 kW 110 kW
KVA		92,0 115,0 149,0

Hubwerk Hoist gear Mécanisme de levage	Gang Gear Rapport	kg	m / min
65,0 kW WIW 280 JX 431 WSB Elmag Hubhöhe 174,0 m (5 Lagen) Hoisting height (5 layers) Hauteur sous crochet (5 couches)	1	20000	1,0 / 15,0
	2	6800	2,7 / 40,0
	3	2700	5,2 / 78,0
80,0 kW WIW 290 JX 402 WSB Elmag Hubhöhe 212,0 m (6 Lagen) Hoisting height (6 layers) Hauteur sous crochet (6 couches)	1	20000	1,1 / 17,0
	2	10000	2,1 / 31,0
	3	5700	3,5 / 52,0
	4	2200	6,3 / 95,0
110,0 kW WIW 300 JX 402 WSB Elmag Hubhöhe 212,0 m (6 Lagen) Hoisting height (6 layers) Hauteur sous crochet (6 couches)	1	20000	1,5 / 22,0
	2	10000	2,7 / 41,0
	3	5700	4,6 / 69,0
	4	2200	8,4 / 126,0

Technische Daten - Technical data

Caractéristiques techniques

Kranoberteil		Upper part of crane Partie supérieure de grue			L (m)	B (m)	H (m)	kg	Einzelgewichte: Single weights: Poids individuels.
Pos. Item Rep.	Anz. Qty.	Drehbühne kpl. Slewing platform cpl. Ensemble mât cabine cpl.			500 HC	6,82	2,98	2,75	15950
2	1	Turmspitze Tower head section Porte-flèche				9,40	1,78	1,91	4860
3	1	Gegenausleger-Kopfstück Counter-jib head Pointe de contre-flèche				9,10	2,42	1,05	3920
4	1	Gegenausleger-Anlenkstück Counter-jib heel section Pied de contre-flèche				6,34	1,93	1,05	2470
5	2	Gegenausleger-Zwischenstück Intermediate counter-jib section Élément interm. de contre-flèche				5,20	1,86	1,05	2305
6	1	Ausleger-Anlenkstück Jib heel section Pied de flèche				12,03	1,93	2,03	① 3890
7	1	Ausleger-Zwischenstück Intermediate jib section Élément interm. de flèche				12,02	1,74	1,96	② 2770
	1					12,00	1,74	1,96	③ 2215
	1					12,02	1,74	1,96	④ 1975
	1					12,02	1,74	1,96	⑤ 2260
	1					12,02	1,74	1,96	⑥ 1545
	1					6,30	1,74	1,96	⑦ 1005
8	1	Ausleger-Kopfstück Jib head section Pointe de flèche				5,85	1,74	2,20	⑧ 1070
9	1	Laufkatze Trolley Chariot				2,40	2,14	1,40	780
10	1	Hubwerkseinheit (64,0 kW) Hoist gear unit Unité de mécanisme de levage				4,35	2,55	1,75	6900
11	1	Ausleger-Abspannbock I A-frame I Chevalet de retenue de flèche I				8,20	0,48	1,41	780
Turm		Tower							
Mât		Mât							
12	12	Turmstück Tower section Élément de mât			500 HC	6,28	2,45	2,45	6050
Klettereinrichtung		Climbing equipment							
Équipement de télescopage									
13	1	Führungstück kpl., geteilt Guide section cpl., split Cage télescopique cpl., dévisée			500 HC	12,39	2,75	1,58	9070
14	1	Hydraulikanlage, Stütz- und Klettertraverse Hydraulic unit, supporting and climbing cross members Système hydraulique avec traverses d'appui et de télescopage			500 HC	2,10	1,10	1,00	1100
Unterwagen		Undercarriage							
Châssis									
15	4	Ausgleichschwinge mit Schwingenlager Pivot for wheel box Chape pour bogie			500 HC	1,60	0,72	1,48	1470
16	4	Fahrschemel mit Antrieb Driven bogie Bogie moteur			500 HC	1,45	0,82	0,72	1110
17	4	Fahrschemel ohne Antrieb Non-driven bogie Bogie fou			500 HC	1,30	0,40	0,72	780
18	1	Tragholm lang Long support arm Longeron long			500 HC	7,32	0,92	0,93	2330
19	2	Tragholm kurz Short support arm Longeron court			500 HC	7,14	0,80	0,90	2135
20	4	Randträger Border support Traverse			500 HC	9,30	0,14	0,14	510
21	4	Stützholm Support strut Hauban de châssis			500 HC	6,98	0,26	0,34	1140
22	1	Unterwagen-Turmstück Undercarriage tower section Mât de châssis			500 HC	6,61	2,44	2,44	7930
23	1	Kleinteile, Seile und Abspannungen Small parts, ropes and holding bars Accessoires, câbles et tirants			500 HC	2,00	1,00	1,00	2000

Datenblatt Nr. 120 P – 1998 H1 B3 DIN 15018 • BGL 2125-0500 • 03.98

Data sheet

Feuille de caractéristiques

Konstruktionsänderungen vorbehalten!
Subject to alterations!
Sous réserves de modifications!

Printed in Germany

Nehmen Sie Kontakt auf mit

Please contact

Mettez-vous en rapport avec

LIEBHERR-WERK BIBERACH GMBH, Postfach 16 63, D-88396 Biberach an der Riß

☎ (0 73 51) 41-0, Fax (0 73 51) 4 12 25, <http://www.Liebherr.com>, E-mail: info@lbc.liebherr.com