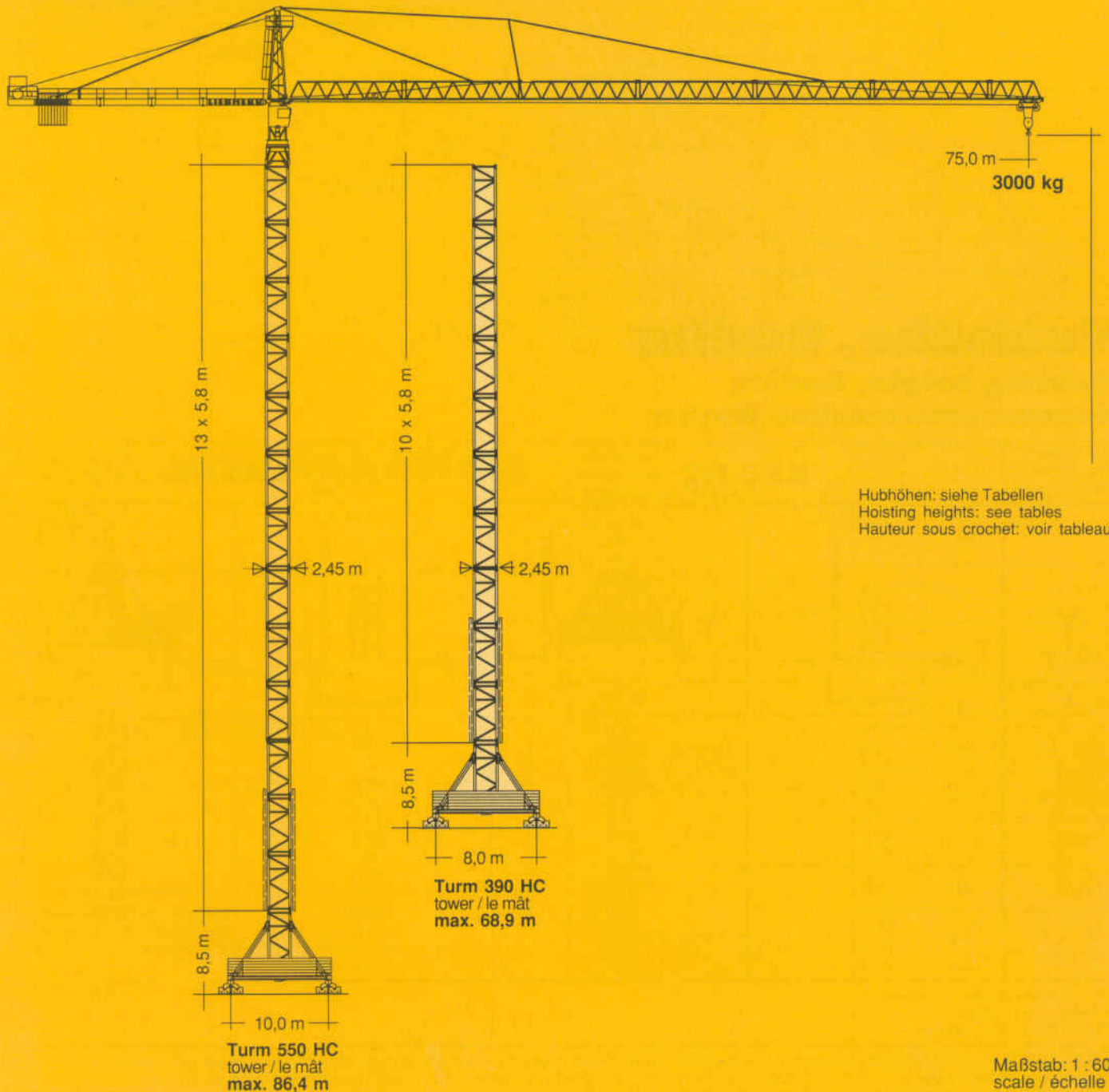
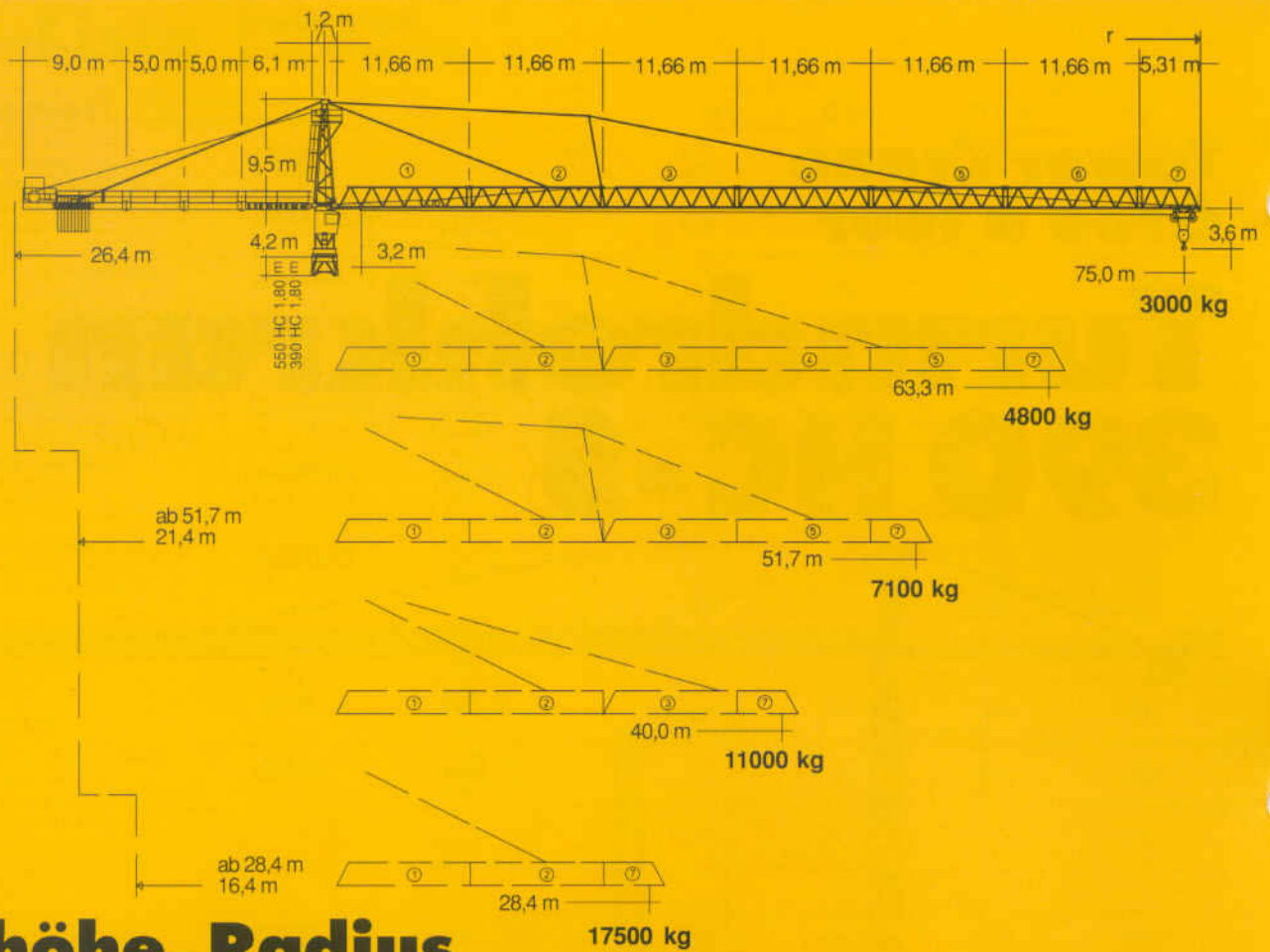


**Tower Crane  
Grue à tour**

# Turmdrehkran 390 HC-S



# LIEBHERR



# Hubhöhe, Radius

## Hoisting height, Radius

### Hauteur sous crochet, Rayon

mit Turm with tower avec mât	550 HC		390 HC			
zuzüglich Turmstücke plus tower sections plus éléments de mât						
0	m	2,8	11,0	m	2,7	10,9
1		8,6	16,8		8,5	16,7
2		14,4	22,6		14,3	22,5
3		20,2	28,4		20,1	28,3
4		26,0	34,2		25,9	34,1
5		31,8	40,0		31,7	39,9
6		37,6	45,8		37,5	45,7
7		43,4	51,6		43,3	51,5
8		49,2	57,4		49,1	57,3
9		55,0	63,2		54,9	63,1
10		60,8	69,0		60,7*	68,9*
11		66,6	74,8		-	-
12		72,4	80,6		-	-
13		78,2*	86,4*		-	-
Innenkurvenradius Interior curve radius Rayon de courbe intérieur						18,0 m

\* Führungsstück nach Montage ablassen. / Lower guide section after erection. / Baissez la cage télescopique après le montage.  
 Weitere Hubhöhen sowie Klettern im Gebäude auf Anfrage. / Further hoist heights and climbing in the building on request. /  
 Hauteurs sous crochet plus élevées et hissage dans le bâtiment sur demande.

# 390 HC-S

# Ausladung und Tragfähigkeit

Radius and capacity

Portée et charge

Auslegerlänge Length of jib Longueur de flèche		max. kg m/kg	m/kg														
m	r		19,0	23,0	28,4	31,0	35,0	40,0	43,0	47,0	51,7	55,0	59,0	63,3	67,0	71,0	75,0
75,0	(r = 76,65)	3,2 - 16,4 20000	16910	13590	10750	9750	8470	7220	6600	5890	5200	4780	4330	3910	3590	3280	3000
63,3	(r = 65,00)	3,2 - 18,7 20000	16690	15890	12640	11490	10030	8600	7890	7080	6280	5800	5280	4800			
51,7	(r = 53,35)	3,2 - 20,5 20000	20000	17600	14050	12800	11200	9630	8860	7970	7100						
40,0	(r = 41,65)	3,2 - 23,1 20000	20000	20000	16020	14590	12780	11000									
28,4	(r = 30,10)	3,2 - 25,2 20000	20000	20000	17500												




  

Tragfähigk. kg Capacity Charge	Graph showing Capacity vs. Radius for various jib lengths (19,0 to 75,0 m). The y-axis ranges from 0 to 20000 kg. The x-axis shows radii from 19,0 to 75,0 m. Curves represent different jib lengths, showing that capacity decreases as radius increases and as jib length increases.																
--------------------------------------	--	--	--	--	--	--	--	--	--	--	--	--	--	--	--	--	--

## Geschwindigkeiten

Speeds

Vitesses

	U/min 0,6 sl./min tr./min	2 x 8,5 kW
	7,5 / 15,0 / 50,0 / 100,0 m/min	5,5 kW
	25,0 m/min	4 x 7,5 kW
<b>Anschlußwerte Kranoberteil</b> Power requirement, upper part Puissance requise, partie supérieure		<b>Hubwerk</b> Hoist gear Mécanisme de levage
kW		64 kW 80 kW 110 kW
kVA		86,5 102,5 132,5
		97,0 115,0 149,0

Hubwerk Hoist gear Mécanisme de levage	Gang Gear Rapport	kg	m/min
64,0 kW WSB Elmag Hubhöhe 115,0 m (2 Lagen) Hoisting height (2 layers) Hauteur sous crochet (2 couches)	1	20000	2,0 / 17,0
	2	10200	3,0 / 32,0
	3	4400	6,0 / 63,0
80,0 kW WSB Elmag Hubhöhe 209,0 m (6 Lagen) Hoisting height (6 layers) Hauteur sous crochet (6 couches)	1	20000	2,0 / 14,0
	2	10400	5,0 / 34,0
	3	4600	8,0 / 63,0
	4	1700	12,0 / 112,0
110,0 kW WSB Elmag Hubhöhe 83,0 m (2 Lagen) Hoisting height (2 layers) Hauteur sous crochet (2 couches)	1	20000	2,8 / 28,0
	2	13700	4,4 / 44,0
	3	6000	9,1 / 91,0
	4	1600	23,2 / 232,0

# Technische Daten - Technical data

# Caractéristiques techniques

# Kolli-Liste **Packing List** Liste de colisage

<b>Kranoberteil</b>		Upper part of crane Partie supérieure de grue			L (m)	B (m)	H (m)	kg*	
Pos. Item Rep.	Anz. Qty. Qte	Drehbühne kpl. Slewing platform cpl. Ensemble mât cabine cpl.			390 HC 550 HC	6,74 6,82	2,86 2,98	2,72 2,75	14600 15950
2	1	Turmspitze Tower head section Porte-flèche				9,40	1,76	1,89	4200
3	1	Gegenausleger-Kopfstück Counter-jib head Pointe de contre-flèche				9,10	2,42	0,95	3370
4	1	Gegenausleger-Anlenkstück Counter-jib heel section Pied de contre-flèche				6,34	1,93	0,95	2000
5	2	Gegenausleger-Zwischenstück Intermediate counter-jib section Élément interm. de contre-flèche				5,20	1,86	0,95	1840
6	1	Ausleger-Anlenkstück Jib heel section Pied de flèche				11,94	1,93	2,03	① 3220
7	1	Ausleger-Zwischenstück Intermediate jib section Élément interm. de flèche				11,98	1,74	1,96	② 2400
7	2					11,91	1,74	1,95	③ 1900
7	2					11,98	1,74	1,95	④ 1750
7	2					11,98	1,74	1,95	⑤ 1700
7	2					11,98	1,74	1,95	⑥ 1375
8	1	Ausleger-Kopfstück Jib head section Pointe de flèche				5,68	1,74	2,15	1010
9	1	Laufkatze Trolley Chariot				2,36	2,14	1,34	685
10	1	Hubwerkseinheit (64,0 kW) Hoist gear unit Unité de mécanisme de levage				4,35	2,55	1,75	6900
11	1	Ausleger-Abspannbock I A-frame I Chevalet de retenue de flèche I				8,20	0,48	1,41	675
<b>Turm</b>		<b>Tower</b> <b>Mât</b>							
12	11	Turmstück Tower section Élément de mât			390 HC 550 HC	6,28 6,28	2,45 2,45	2,45 2,45	5315 6050
<b>Klettereinrichtung</b>		<b>Climbing equipment</b> <b>Équipement de télescopage</b>							
13	1	Führungsstück kpl., geteilt Guide section cpl., split Cage télescopique cpl., dévisée			390 HC 550 HC	12,39	2,75	1,58	9070
14	1	Hydraulikanlage, Stütz- und Klettertraverse Hydraulic unit, supporting and climbing cross members Système hydraulique avec traverses d'appui et de télescopage			390 HC 550 HC	2,10	1,10	1,00	1100
<b>Unterwagen</b>		<b>Undercarriage</b> <b>Châssis</b>							
15	4	Ausgleichsschwinge mit Schwingenlager Pivot for wheel box Chape pour bogie			390 HC 550 HC	1,60	0,72	1,48	1390 1470
16	4	Fahrschemel mit Antrieb Driven bogie Bogie moteur			390 HC 550 HC	1,40 1,45	0,75 0,82	0,65 0,72	795 1110
17	4	Fahrschemel ohne Antrieb Non-driven bogie Bogie fou			390 HC 550 HC	1,10 1,30	0,60 0,40	0,65 0,72	355 760
18	1	Tragholm lang Long support arm Longeron long			390 HC 550 HC	11,82 7,32	0,92 0,92	0,93 0,93	3515 2330
19	2	Tragholm kurz Short support arm Longeron court			390 HC 550 HC	5,74 7,14	0,80 0,80	0,90 0,90	1600 2135
20	4	Randträger Border support Traverse			390 HC 550 HC	7,30 9,30	0,14 0,14	0,14 0,14	340 510
21	4	Stützholm Support strut Hauban de châssis			390 HC 550 HC	6,06 6,98	0,26 0,26	0,34 0,34	862 1140
22	1	Unterwagen-Turmstück Undercarriage tower section Mât de châssis			390 HC 550 HC	6,61 6,61	2,44 2,44	2,44 2,44	7475 7930
23	1	Kiste mit Kleinteilen, Seilen und Fundamentwinkeln Crate with small parts, ropes and foundation angle irons Caisse contenant des accessoires, câbles et pieds de scellement			390 HC 550 HC	2,00	1,00	1,00	2000

\* Einzelgewichte. Montagegewichte: siehe Betriebsanweisung. / Single weights. Erection weights: see instruction manual. / Poids individuels. Poids de montage: voir manuel de service.

Datenblatt Nr. 121 P - 2788 FEM (Section 1) - Krangruppe A 3 • 02.92  
Data sheet  
Feuille de caractéristiques

Konstruktionsänderungen vorbehalten!  
Subject to alterations!  
Sous réserves de modifications!

Printed in Germany

**Nehmen Sie Kontakt auf mit**  
**Contact**

**Mettez-vous en rapport avec**

**LIEBHERR-WERK BIBERACH GMBH, Postfach 1663, D-7950 Biberach an der Riß 1**

**Telefon (07351) 41-0, Telex 71802, Telefax (07351) 41225**