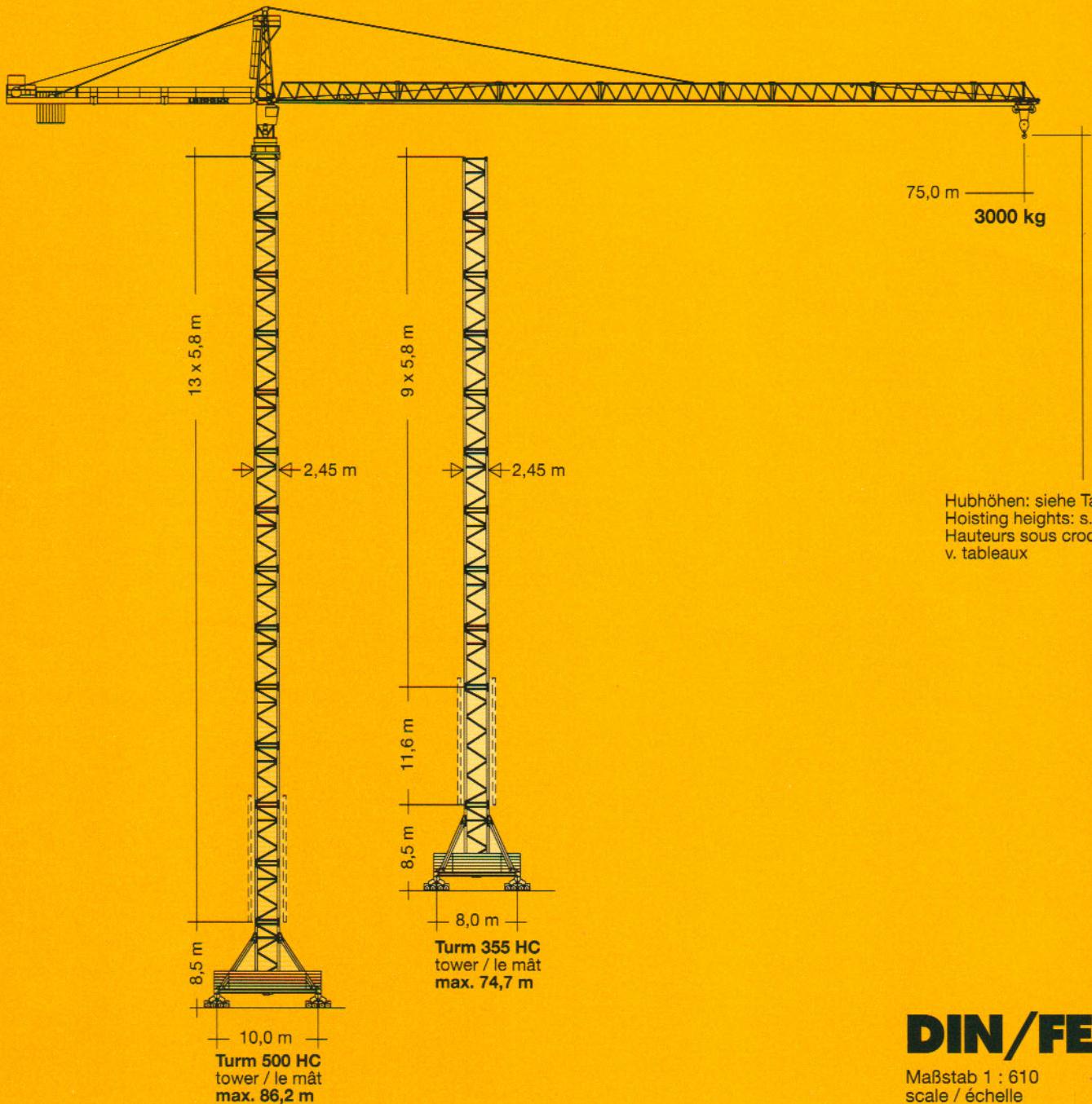
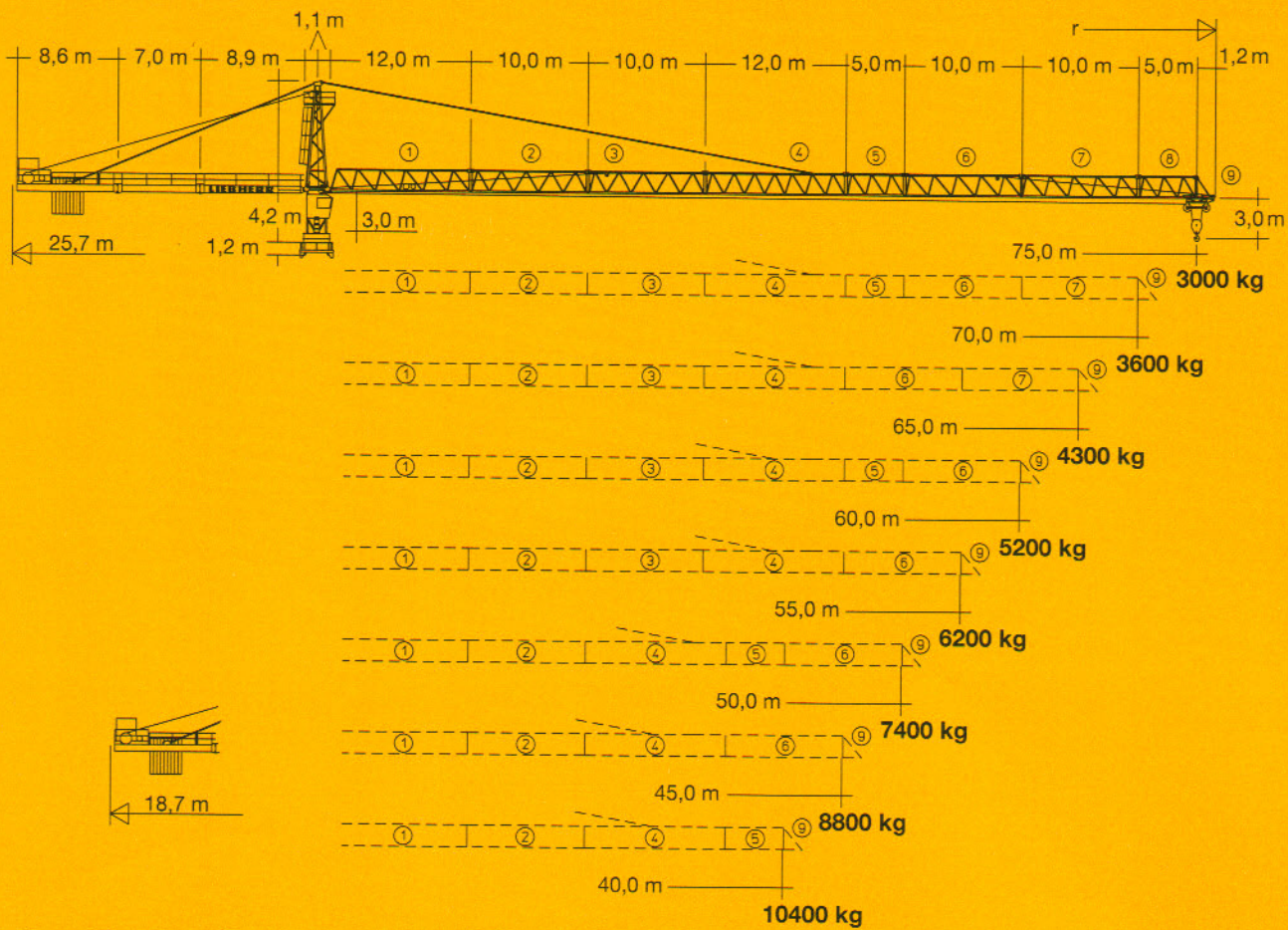


**Tower Crane  
Grue à tour**

# Turmdrehkran 380 EC-H 16



# LIEBHERR



## Hubhöhe, Radius

Hoisting height, Radius / Hauteur sous crochet, Rayon

mit Turm with tower avec mât	500 HC		355 HC			
zuzüglich Turmstücke plus tower sections plus éléments de mât						
0	m	2,8	10,9	m	14,4	22,5
1		8,6	16,6		20,2	28,3
2		14,4	22,4		26,0	34,1
3		20,2	28,2		31,8	39,9
4		26,0	34,0		37,6	45,7
5		31,8	39,8		43,4	51,5
6		37,6	45,6		49,2	57,3
7		43,4	51,4		55,0	63,1
8		49,2	57,2		60,8	68,9
9		55,0	63,0		66,6	74,7*
10		60,8	68,8		72,4*	-
11		66,6	74,6		-	-
12		72,4*	80,4		-	-
13		78,2*	86,2*		-	-
Innenkurvenradius Interior curve radius Rayon de courbe intérieur		-				18,0 m

\* Führungsstück nach Montage ablassen. / Lower guide section after erection. / Baissez la cage télescopique après le montage.  
 Weitere Hubhöhen sowie Klettern im Gebäude auf Anfrage. / Further hoist heights and climbing in the building on request. /  
 Hauteurs sous crochet plus élevées et hissage dans le bâtiment sur demande.

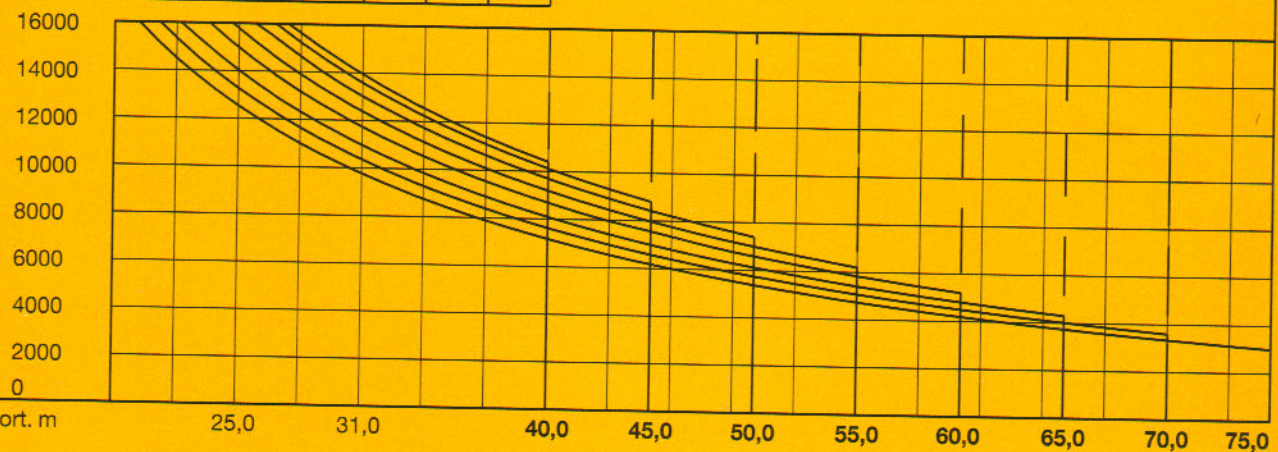
# 380 EC-H 16

# Ausladung und Tragfähigkeit

## Radius and capacity / Portée et charge

Auslegerlänge Length of jib Longueur de flèche	max. kg	m/kg													
		22,0	25,0	28,0	31,0	34,0	37,0	40,0	45,0	50,0	55,0	60,0	65,0	70,0	75,0
m r	m/kg														
75,0 (r=76,7)	2,7-20,2 16000	15500	12540	11000	9770	8750	7890	7170	6170	5380	4730	4190	3730	3340	3000
70,0 (r=71,7)	2,7-21,2 16000	15330	13270	11660	10350	9280	8380	7620	6580	5740	5060	4490	4010	3600	
65,0 (r=66,7)	2,7-22,2 16000	16000	14030	12330	10960	9830	8890	8090	6990	6120	5400	4800	4300		
60,0 (r=61,7)	2,7-23,6 16000	16000	14980	13180	11730	10530	9530	8680	7520	6590	5830	5200			
55,0 (r=56,7)	2,7-24,7 16000	16000	15780	13900	12380	11130	10080	9190	7970	7000	6200				
50,0 (r=51,7)	2,7-25,8 16000	16000	16000	14620	13030	11720	10620	9690	8420	7400					
45,0 (r=46,7)	2,7-26,8 16000	16000	16000	15230	13580	12220	11090	10120	8800						
40,0 (r=41,7)	2,7-27,4 16000	16000	16000	15630	13940	12550	11390	10400							

Tragfähigk. kg  
Capacity  
Charge



Ausl. / Rad. / Port. m

## Geschwindigkeiten

Speeds  
Vitesses

	U/min 0 ↔ 0,6 sl./min tr./min	2 x 7,5 kW
	0 ↔ 134,0 m/min	11,0 kW, FU
	25,0 m/min	4 x 7,5 kW
Anschlußwerte Kranoberteil Power requirement, upper part Puissance requise, partie supérieure		Hubwerk Hoist gear Mécanisme de levage
kVA		65 kW 65 kW 80 kW 105,0 105,0 120,0

Hubwerk Hoist gear Mécanisme de levage	Gang Gear Rapport	kg	m/min
65,0 kW WIW 280 JX 434 Elmag, WSB Hubhöhe 90,0 m (4 Lagen) Hoisting height (4 layers) Hauteur sous crochet (4 couches)	1	16000	1,4 / 21,0
	2	8400	2,2 / 33,0
	3	3000	5,4 / 81,0
65,0 kW WIW 280 JX 430 Elmag, WSB Hubhöhe 194,0 m (5 Lagen) Hoisting height (5 layers) Hauteur sous crochet (5 couches)	1	16000	1,3 / 19,0
	2	8400	2,1 / 32,0
	3	2200	5,9 / 88,0
80,0 kW WIW 290 JX 406 Elmag, WSB Hubhöhe 216,0 m (6 Lagen) Hoisting height (6 layers) Hauteur sous crochet (6 couches)	1	16000	1,6 / 24,0
	2	8400	2,7 / 40,0
	3	2200	7,3 / 110,0

Weitere Hubwerke: siehe Broschüre „Zusätzliche Hubwerksvarianten“ / Further hoist gears: see brochure „Additional hoist gear variants“  
Autres mécanismes de levage: voir brochure „Variantes supplémentaires du mécanisme de levage“

# Technische Daten - Technical data

## Caractéristiques techniques

# Kolli-Liste Packing List Liste de colisage

**Montagegewichte: siehe Betriebsanweisung.  
Erection weights: see instruction manual.  
Poids de montage: voir manuel de service.**

Kranoberteil		Upper part of crane Partie supérieure de grue			L (m)	B (m)	H (m)	kg	Einzelgewichte. Single weights. Poids individuels.
Pos. Anz. Item Qty. Rep. Qte.	1	Drehbühne kpl. Slewing platform cpl. Ensemble mât cabine cpl.			6,14	2,87	3,18	16450	
2	1	Turmspitze Tower head section Porte-flèche			9,40	1,76	1,94	3450	
3	1	Gegenausleger-Kopfstück Counter-jib head Pointe de contre-flèche			8,73	2,38	1,05	3740	
4	1	Gegenausleger-Anlenkstück Counter-jib heel section Pied de contre-flèche			9,08	1,93	1,05	3210	
5	2	Gegenausleger-Zwischenstück Intermediate counter-jib section Élément interm. de contre-flèche			7,20	1,87	1,05	2720	
6	1	Ausleger-Anlenkstück Jib heel section Pied de flèche			12,26	1,93	2,05	① 3496	
7	2	Ausleger-Zwischenstück Intermediate jib section Élément interm. de flèche			10,28	1,76	1,99	② 2075	
	2				10,30	1,76	1,98	③ 2040	
	2				12,33	1,76	1,99	④ 2690	
	2				5,38	1,76	1,97	⑤ 985	
	2				10,34	1,76	1,96	⑥ 1500	
	2				10,27	1,76	1,94	⑦ 985	
	2				5,21	1,76	1,94	⑧ 485	
8	1	Ausleger-Kopfstück Jib head section Pointe de flèche			1,83	1,93	1,91	⑨ 270	
9	1	Laufkatze und Lasthaken Trolley and hook Chariot de distribution et crochet		incl. Lasthaken	2,24	2,07	1,79	1540	
10	1	Hubwerkseinheit (65,0 kW) Hoist gear unit Unité de mécanisme de levage			3,55	2,40	2,10	6600	
11	1	Ausleger-Abspannbock I A-frame I Chevalet de retenue de flèche I			8,20	0,48	1,41	675	
<b>Turm</b>		<b>Tower</b> <b>Mât</b>							
12	11	Turmstück Tower section		355 HC	6,28	2,45	2,45	5315	
	13	Elément de mât		500 HC	6,28	2,45	2,45	6050	
13	1	Grundturmstück Base tower section Mât de base		256 HC	12,08	2,45	2,45	10000	
<b>Klettereinrichtung</b>		<b>Climbing equipment</b> <b>Équipement de télescopage</b>							
14	1	Führungsstück kpl., geteilt Guide section, cpl., split Cage télescopique cpl., dévisée		355 HC 500 HC	12,39	2,75	1,58	9070	
15	1	Hydraulikanlage, Stütz- und Klettertraverse Hydraulic unit, supporting and climbing cross members Système hydraulique avec traverses d'appui et de télescopage		355 HC 500 HC	2,10	1,10	1,00	1100	
<b>Unterkarriage</b>		<b>Undercarriage</b> <b>Châssis</b>							
16	4	Ausgleichschwinge mit Schwingenlager Pivot for wheel box Chape pour bogie		355 HC 500 HC	1,60	0,72	1,48	1390 1470	
17	4	Fahrschemel mit Antrieb Driven bogie Bogie moteur		355 HC 500 HC	1,40 1,45	0,75 0,82	0,65 0,72	795 1110	
18	4	Fahrschemel ohne Antrieb Non-driven bogie Bogie fou		355 HC 500 HC	1,10 1,30	0,60 0,40	0,65 0,72	355 760	
19	1	Tragholm lang Long support arm Longeron long		355 HC 500 HC	11,82 7,32	0,92 0,92	0,93 0,93	3515 2330	
20	2	Tragholm kurz Short support arm Longeron court		355 HC 500 HC	5,74 7,14	0,80 0,80	0,90 0,90	1600 2135	
21	4	Randträger Border support Traverse		355 HC 500 HC	7,30 9,30	0,14 0,14	0,14 0,14	340 510	
22	4	Stützholm Support strut Hauban de châssis		355 HC 500 HC	6,06 6,06	0,26 0,26	0,34 0,34	862 1140	
23	1	Unterkarriage-Turmstück Undercarriage tower section Mât de châssis		355 HC 500 HC	6,61 6,61	2,44 2,44	2,44 2,44	7475 7930	
24	1	Kiste mit Kleinteilen, Seilen und Fundamentwinkeln Crate with small parts, ropes and foundation angle irons Caisse contenant des accessoires, câbles et pieds de scellement		355 HC 500 HC	2,00	1,00	1,00	2000	

Datenblatt Nr. 121 P - 3857 H1 B3 DIN 15018 • BGL 2125-0355 / FEM (Section 1) Krangruppe A3 • 03.98

Data sheet

Feuille de caractéristiques

Konstruktionsänderungen vorbehalten!  
Subject to alterations!  
Sous réserves de modifications!

Printed in Germany.

**Nehmen Sie Kontakt auf mit**

**Please contact**

**Mettez-vous en rapport avec**

**LIEBHERR-WERK BIBERACH GMBH, Postfach 1663, D-88396 Biberach an der Riß**

**☎ (0 73 51) 41-0, Fax (0 73 51) 4 12 25, <http://www.Liebherr.com>, E-Mail: [info@lbc.liebherr.com](mailto:info@lbc.liebherr.com)**