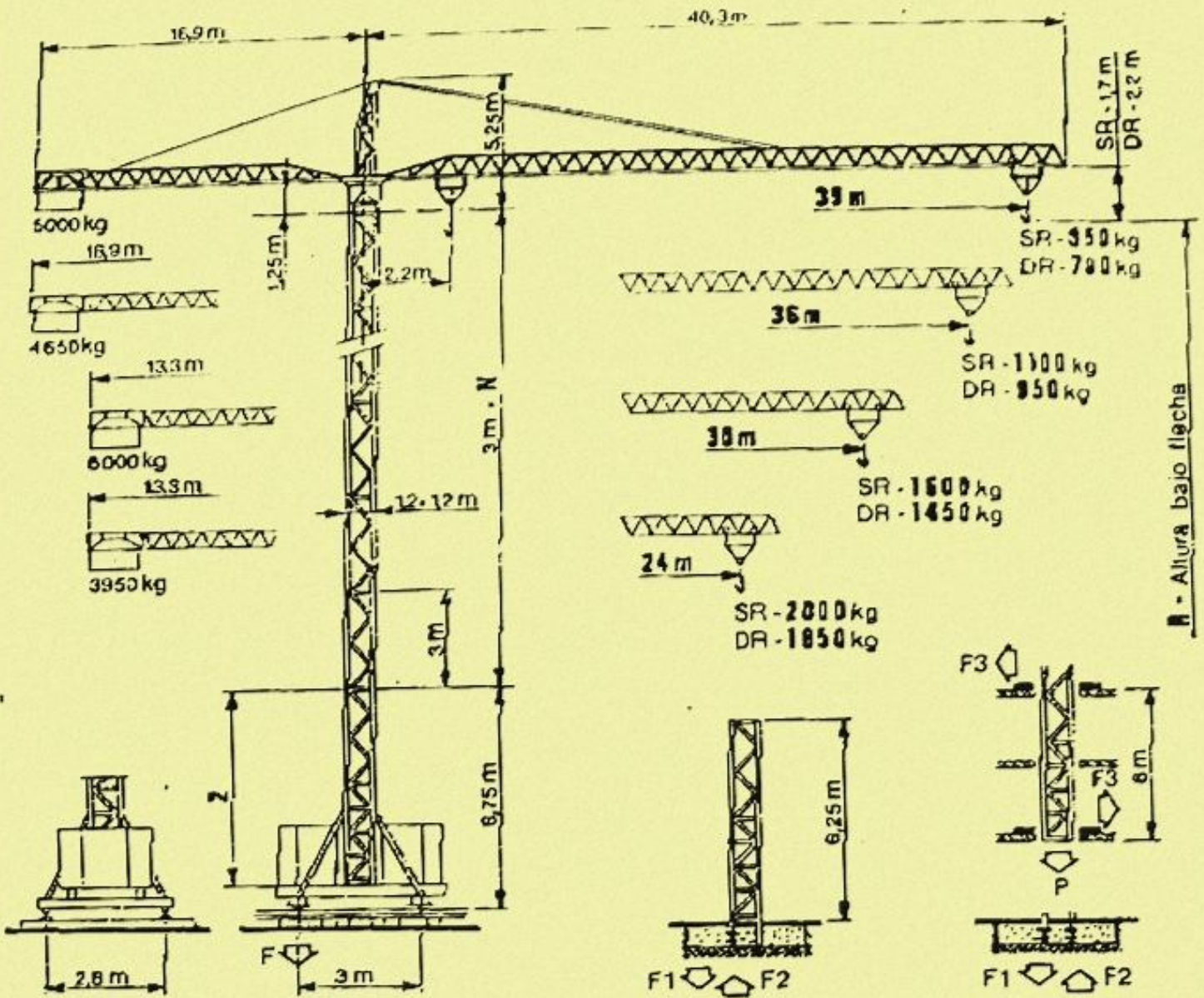


GRUA 428H

DIMENSIONES



1-MOVIL
con traslación

2-PIES DE EMPOTRAMIENTO
sin tornapuntas

3-TREPADORA

(Fachada de 20m y más de 9 tramos J10)

K-Número de lamos

REACCIONES (en ton)				
MONTAJES				
	1	2	3	
EN SERVICIO	F-34	F ₁ -42 F ₂ -29		
FUERA DE SERVICIO	F-40	F ₁ -43 F ₂ -33		

CARACTERISTICAS	
Peso de la grua sin lastre en montaje 1	26 ton
Lastre de base	47 ton
Potencia eléctrica	30 KVA
Tensión eléctrica	380V-50Hz

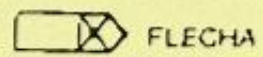
ALTURAS SIN ANCLAJE H (en m)					
Vientos 150km/h fuera de servicio - Vientos 72km/h en servicio					
COMPOSICION DEL MASTIL	TRAMOS	MONTAJES			
		1	2	3	
		2 + 8			
		2 + 6	6,3	5,8	5,8
		2 + 1	9,3	8,8	5,8
		2 + 2	12,3	11,8	11,8
		2 + 3	15,3	14,8	14,8
		2 + 4	18,3	17,8	17,8
		2 + 5	21,3	20,8	20,8
		2 + 6	24,3	23,8	23,8
2 + 7	27,3	26,8			
2 + 8	30,3	29,8			
2 + 9	33,3				

• H(SR)

H(DR) - H(SR) - 0.5

GRUA 428R

ALCANCE Y CARGAS



	10,8	12	14	16	18	20	22	24	26	28	30	32	34	36	39 m
DR	4	3,45	2,85	2,40	2,08	1,84	1,63	1,45	1,30	1,17	1,06	0,98	0,87	0,80	0,70
	→ 19,9 22 24 28 28 30 32 34 38 33 m														
SR															
	→ 11,8 12 14 16 18 20 22 24 26 28 30 32 34 36 m														
DR	4	3,93	3,25	2,78	2,38	2,07	1,88	1,68	1,51	1,36	1,24	1,13	1,03	0,95	
	→ 22,2 24 28 28 30 32 34 36 m														
SR															
	→ 13,2 14 16 18 20 22 24 26 28 30 m														
DR		4	3,72	3,16	2,74	2,40	2,12	1,94	1,75	1,59	1,45				
	→ 24,9 26 28 30 m														
SR															
	→ 12,7 14 16 18 20 22 24 m														
DR		4	3,58	3,02	2,60	2,28	2,02	1,85							
	→ 24 m														
SR															

MECANISMOS

Designación	Símbolo / marca	Veloc. m/mn	Carga ton	Cable acero	Potencia		
					cv	kw	
ELEVACION 	 15 PCF	SR	9	2	164 m	15	11
			28	2			
			56	1			
		DR	4,5	4			
			14	4			
			28	2			
DISTRIBUCION		3DV2	33			3	2,2
		3DV2	33			3	2,2
ORIENTACION		RCO 50	0,3-1 i.p.m.			6,5	4,8
TRASLACION		TVD 424C1	25			4	2,9

REENVIO (SR-SIMPLE REENVIO
DR-DOBLE REENVIO

*- Rogamos nos consulten para cualquier longitud superior