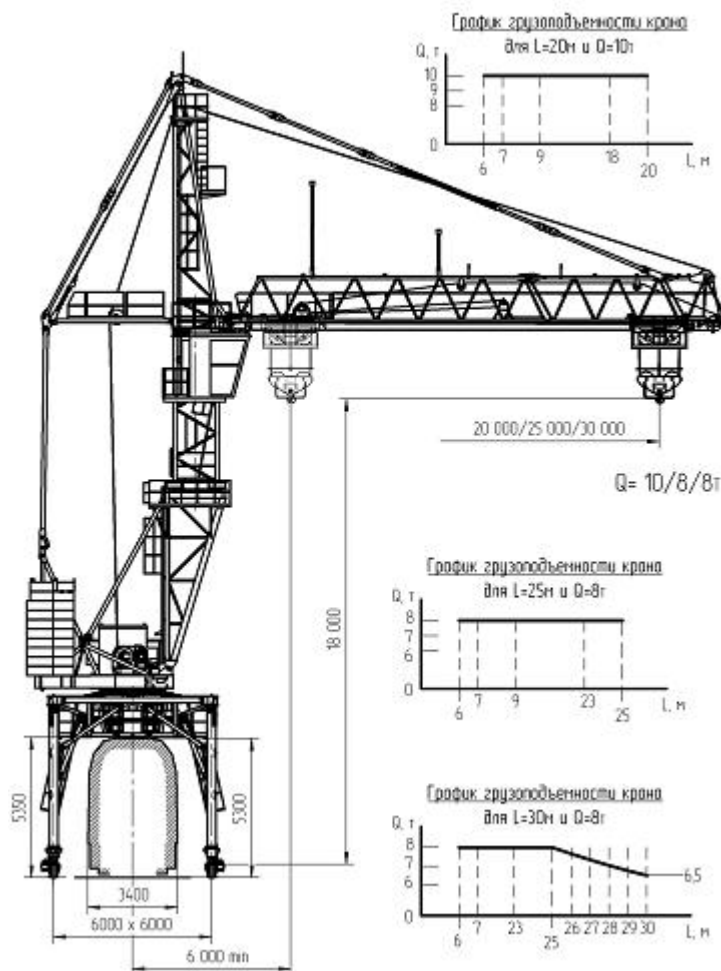


Кран башенный КБМ-401ПА-40 (портальный)

Кран предназначен для механизации погрузочно-разгрузочных работ на прирельсовых складах, базах и других производственных площадях в подвижной железнодорожный состав.

Кран КБМ-401ПА-40 на рельсовом ходу, с поворотной башней. Перемещение грузов осуществляется поворотной башней с балочной стрелой, грузовой тележкой, крюковой подвеской, а также передвижением самим краном.

Преимущество применения башенного крана КБМ-401ПА-40 на складах, полигонах, ж/д базах и т.д. по сравнению, например, с козловыми кранами заключается в широком выборе планировок площадок для выгрузки, погрузки и складирования грузов, доставляемыми различными видами транспорта, чему способствует возможность работы крана на криволинейных путях и большой охват территории в подстреловом пространстве.



Технические характеристики

№ п/п	Наименование параметров	Величина	Примечание
1	Грузовой момент, $T \cdot M$	200	
2	Грузоподъемность Q , т -максимальная -при максимальном вылете	10,0/8,0/8,0 10,0/8,0/6,5	
3	Вылет стрелы L ($\pm 8\%$), м -максимальный -минимальный	20/25/30 6	
4	Высота подъема H максимальная ($\pm 8\%$), м	18	
5	Скорости в установившемся режиме, м/мин		
5.1	Подъема (опускания) груза максимальной массы	30 (15)	(по согласованию с заказчиком)
5.2	Плавной посадки груза максимальной массы, не более	4,8 (2,4)	(по согласованию с заказчиком)
5.3	Передвижения грузовой тележки с максимальным грузом, м/мин, не менее	30	
5.4	Передвижения крана, м/мин, не менее	20	
5.5	Частота вращения, максимальная, об/мин	0,66	
6	Колея, м	6,0	
7	База, м	6,0	
8	Масса конструктивная, т	57	
9	Масса общая, т	112	