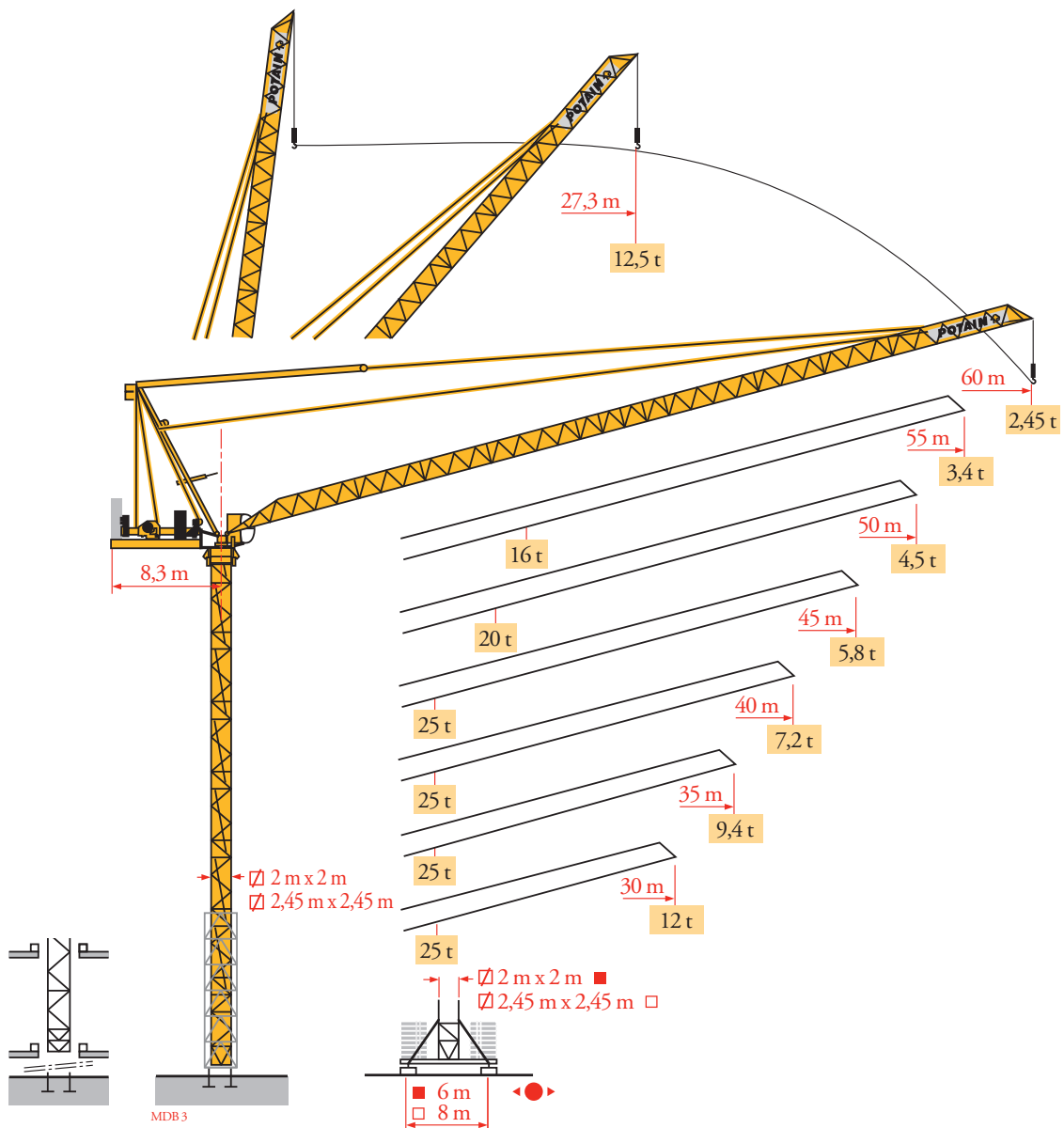


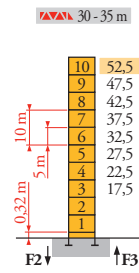
Potain MR 295 H25



Mat / Réactions
 Maste / Eckdrücke
 Masts / Reactions
 Mástil / Reacciones
 Torre / Reazioni
 Tramo / Reações
 Композиции башни /
 Реакции

MDB 6

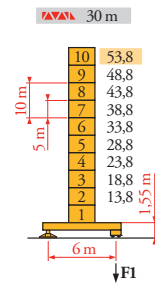
2 m



▲▼▲▲	H (m)	5 m	3,33 m
40 m	50,8	9	1
45 m	49,1	8	2
50 m	47,5	9	-
55 m	44,1	7	2
60 m	42,5	8	-

P 62 A

F2	● 227 t
■	302 t
F3	● 169 t
■	254 t
▲	76 t



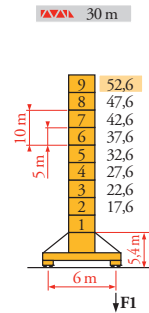
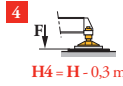
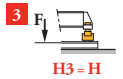
▲▼▲▲	H (m)	5 m	3,33 m
35 m	52,1	9	1
40 m	48,8	9	-
45 m	45,4	7	2
50 m	42,1	7	1
55 m	40,4	6	2
60 m	38,8	7	-

ZX 6830

F1	● 137 t
■	157 t
▲	92 t



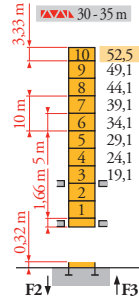
H



▲▼▲▲	H (m)	5 m	3,33 m
35 m	47,6	8	-
40 m	44,3	6	2
45 m	41	6	1
50 m	37,6	6	-
55 m	34,3	4	2
60 m	32,6	5	-

V 60 A

F1	● 137 t
■	130 t
▲	97 t

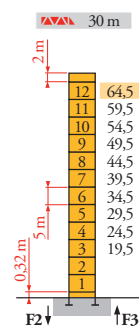


▲▼▲▲	H (m)	5 m	3,33 m
40 m	50,8	8	2
45 m	49,1	9	-
50 m	47,5	8	1
55 m	42,5	7	1
60 m	39,1	7	-

B 60 A

■	157 t
---	-------

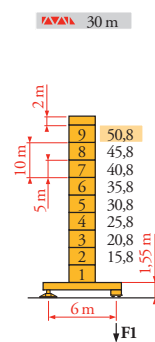
2,45 m



▲▼▲▲	H (m)	5 m	3,33 m
35 m	61,1	10	2
40 m	57,8	10	1
45 m	56,1	9	2
50 m	52,8	9	1
55 m	51,1	8	2
60 m	49,5	9	-

P 800 A

F2	● 230 t
■	302 t
F3	● 172 t
■	254 t
▲	97 t



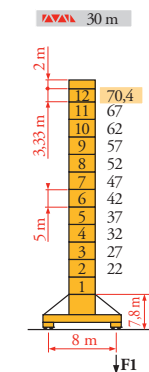
▲▼▲▲	H (m)	5 m	3,33 m
35 m	49,1	8	1
40 m	45,8	8	-
45 m	42,4	6	2
50 m	39,1	6	1
55 m	37,4	5	2
60 m	37,4	5	2

ZX 6830

F1	● 137 t
■	163 t
▲	95 t



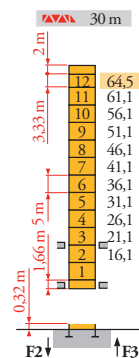
H



▲▼▲▲	H (m)	5 m	3,33 m
35 m	67	11	-
40 m	63,7	9	2
45 m	62	10	-
50 m	58,7	8	2
55 m	55,4	8	1
60 m	53,7	7	2

Y 800 A

F1	● 149 t
■	196 t
▲	137 t



▲▼▲▲	H (m)	5 m	3,33 m
35 m	61,1	11	-
40 m	57,8	9	2
45 m	56,1	10	-
50 m	52,8	8	2
55 m	51,1	9	-
60 m	49,5	8	1

B 800 B

■	163 t
---	-------

FR

- Réactions en service
- Réactions hors service



A vide sans lest (ni train de transport) avec flèche et hauteur maximum.

DE

- Reaktionskräfte in Betrieb
- Reaktionskräfte außer Betrieb

Ohne Last, Ballast (und Transportachse), mit Maximalausleger und Maximalhöhe.

EN

- Reactions in service
- Reactions out of service

Without load, ballast (or train de transporte), with maximum jib and maximum height.

ES

- Reacciones en servicio
- Reacciones fuera de servicio

Sin carga, sin lastre, (ni tren de transporte), flecha y altura máxima.

IT

- Reazioni in servizio
- Reazioni fuori servizio

A vuoto, senza zavorra (ne assali di trasporto) con braccio massimo e altezza massima.

PT

- Reações em serviço
- Reações fora de serviço

Sem carga (nem trem de transporte) sem lastro com lança e altura máximas.

RU

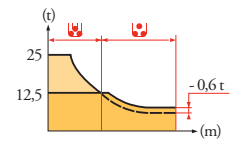
- Реакции при работе
- Реакции в покое

Вес без груза, балласта (или транспортных осей), с максимальной длиной стрелы и максимальной высотой.

Courbes de charges
Lastkurven
Load diagrams
Curvas de cargas
Curve di carico
Curva de cargas
Диаграммы
грузоподъемностей

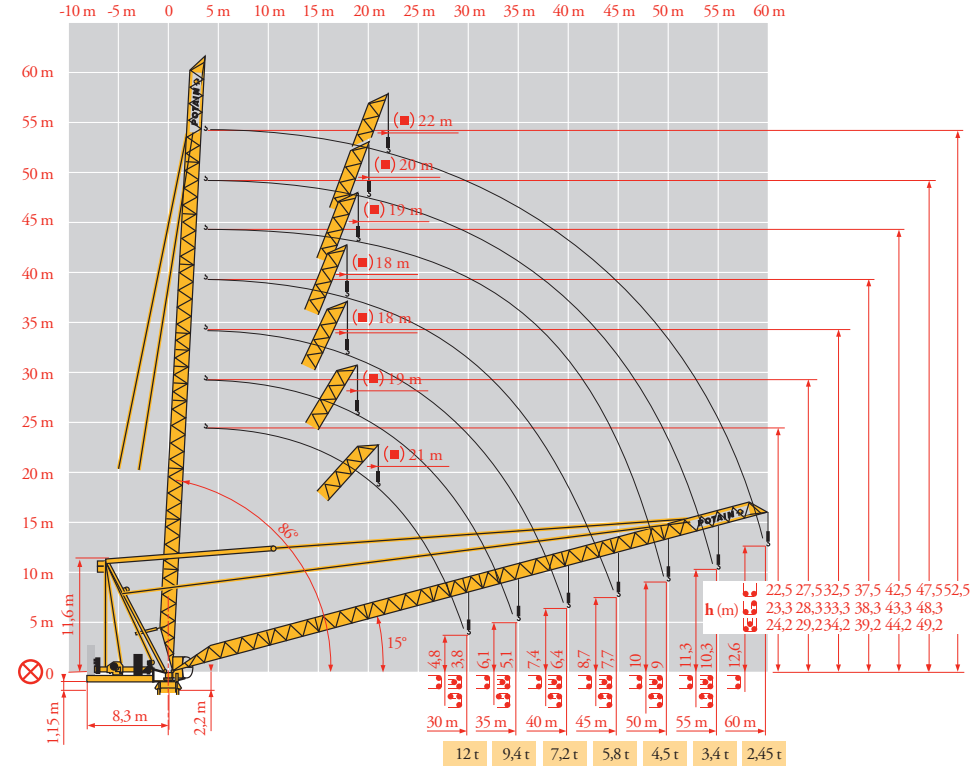
MDV 5

60 m		5 ▶	27,3	30	32	35	37	40	42	45	47	50	52	55	57	60	m				
			12,5	10,8	9,7	8,3	7,5	6,5	5,9	5,1	4,6	4,3	3,9	3,3	3	2,45	t				
55 m		5 ▶	21,9	25	27	27,1	27,6	30	32	34,6	35	37	40	42	45	47	50	52	55	55,2	m
			16	13,1	11,5	-	-	9,7	8,6	8	7,8	7	6	5,4	4,8	4,6	3,9	3,5	2,9	2,85	t
			12	-	10,2	9,1	-	7,7	6,9	5,9	5,3	4,6	4,4	3,7	3,3	2,7	2,65				t
			12,5	11	9,9	-	8,6	7,8	6,7	6,1	5,3	5,2	4,5	4	3,4	3,4					t
50 m		5 ▶	18,7	20	22	23,3	25	27	27,8	30,4	30	32	35	37	40	42	45	47	50	50,3	m
			20	18,2	15,8	-	13	11,5	-	10	-	9,2	7,8	7,2	6,5	5,9	5,1	4,5	3,8	3,75	t
			15	13,5	12	-	-	10,1	9,1	7,7	7	6,3	5,7	4,8	4,3	3,6	3,53				t
			12,5	-	11,1	10,1	8,7	7,9	6,8	6,2	5,7	5,2	4,5	4	3,4	3,4					t
45 m		4 ▶	15,8	17	19,9	20	22	25	26,4	27	28,1	30	32	35	37	40	42	45	45,5	m	
			25	22,6	-	18,1	15,7	13	12,5	12,1	-	10,9	9,8	8,4	7,6	6,5	5,9	5	4,85		t
			18,75	18,6	16,2	13,5	-	12	-	10,5	9,5	8,1	7,3	6,2	5,6	4,7	4,6				t
			12,5	11,4	10,3	8,9	8,1	7	6,7	5,8	5,65										t
40 m		4 ▶	15,8	17	19,9	20	22	25	26,6	28,4	30	32	35	37	40	40,7	m				
			25	22,7	-	18,2	15,9	13,1	12,5	-	10,9	9,9	8,5	7,6	6,5	6,3					t
			18,75	18,7	16,4	13,6	-	-	10,6	9,5	8,2	7,4	6,3	6,03							t
			12,5	11,5	10,4	9,2	8,4	7,2	7												t
35 m		4 ▶	15,9	17	20	20,2	22	25	27	28,9	30	32	35	35,9	m						
			25	23	18,5	-	16,1	13,2	12,5	-	11,1	10	8,6	8,2							t
			18,75	16,7	13,9	12,7	-	10,8	9,7	8,3	7,91										t
			12,5	11,8	10,4	9,4	9														t
30 m		3 ▶	16,1	17	20	20,5	22	25	28	29,3	30	31	m								
			25	23,2	18,7	-	16,4	14,2	12,5	-	11,2	10,6									t
			18,75	17,1	14,5	12,3	-	11	10,35												t
			12,5	12	11,4																t



Flèche relevée
Ausleger in Steilstellung
Luffing jib
Flecha izada
Braccio impennato
Lança inclinada
Маховая стрела

MDV 3



- FR** Axe articulation flèche
- DE** Ausleger-gelenkachse
- EN** Jib hinge shaft
- ES** Eje articulación de flecha
- IT** Asse cerniera braccio
- PT** Eixo de articulação da lança
- RU** Ось шарнира стрелы

- Position girouette
- Windfreistellung
- Weathervaning position
- Posición eleta
- Libera rotazione
- Posição em catavento
- Флюгирование

Mécanismes
Antriebe
Mechanisms
Meccanismi
Mecanismos
Механизмы

MDB7

MR 295 H25 50 Hz														
↑	150 LVF 63 GH Optima	m/min τ	0 → 42 → 72 → 144 → 196					0 → 21 → 36 → 72 → 98			150	110	1200 m	IEC 60204-32 400 V (+10%-10%) 50 Hz
	150 LCC 63	m/min τ	0 → 46 → 56 → 70 → 92 → 110					0 → 23 → 28 → 35 → 46 → 55			150	110	461 m	
↔	100 VVF 40	m/min	1 min 40 s								100	75		kVA 150 LVF : 270 kVA 150 LCC : 270 kVA
↻	RVF 182 Optima +	tr/min U/min - rpm	0 → 0,8								2 x 12	2 x 9		
↔	ZX 6830 RT 664 A2B 2V	m/min	16 - 32								6 x 7	6 x 5,2		
↔	V 60 A RT 544 A1 2V R ≥ 13 m	m/min	13,5 - 27								4 x 7	4 x 5,2		
↔	Y 800 A RT 584 A1 2V	m/min	13,5 - 27								8 x 7	8 x 5,2		

MR 295 H25 60 Hz														
↑	180 LVF 63 GH Optima	m/min τ	0 → 50 → 88 → 174 → 196					0 → 25 → 44 → 87 → 98			180	132	1200 m	IEC 60204-32 480 V (+6%-10%) 60 Hz
	150 LCC 63	m/min τ	0 → 46 → 56 → 70 → 92 → 110					0 → 23 → 28 → 35 → 46 → 55			150	110	461 m	
↔	100 VVF 40	m/min	1 min 40 s								100	75		kVA 180 LVF : 300 kVA 150 LCC : 300 kVA
↻	RVF 182 Optima +	tr/min U/min - rpm	0 → 0,8								2 x 12	2 x 9		
↔	ZX 6830 RT 664 A2B 2V	m/min	19 - 38								6 x 8,4	6 x 6,2		
↔	V 60 A RT 544 A1 2V R ≥ 13 m	m/min	16 - 32								4 x 8,4	4 x 6,2		
↔	Y 800 A RT 584 A1 2V	m/min	16 - 32								8 x 8,4	8 x 6,2		

FR	DE	EN	ES	IT	PT	RU
Levage	Heben	Hoisting	Elevación	Sollevamento	Elevação	Подъем
Relevage	Ausleger-Einziehen	Luffing	Elevación de flecha	Brandeggio	Inclinação da lança	Подъем стрелы
Orientation	Schwenken	Slewing	Orientación	Rotazione	Rotação	Поворот
Translation	Kranfahren	Travelling	Traslación	Traslazione	Translação	Перемещение крана
Nous consulter	Auf Anfrage	Consult us	Consultarnos	Consultateci	Consultar-nos	Проконсультируйтесь у нас



Document commercial non contractuel. Pour toute information technique se référer à la notice correspondante.

Unverbindliches Vertriebsdokument. Für technische Informationen, siehe die entsprechenden Anweisungen.

This commercial document is not legally binding. For any technical information, please refer to the corresponding instructions.

Documento commercial no contractual. Para cualquier información técnica, ver la noticia correspondiente.

Documento commerciale non vincolante, per tutte le informazioni tecniche fare riferimento al catalogo istruzioni.

Documento comercial não contratual. Para qualquer informação técnica complementar consultar as respectivas instruções.

Этот коммерческий документ не является юридически обязательным. Для получения технической информации, см. соответствующие инструкции.



Manitowoc - Americas - World Headquarters
2400 S. 44th Street • Manitowoc • WI 54220 USA
Tel: +1 920 684 4410 • Fax: +1 920 652 9778

Manitowoc - Europe, Middle East & Africa
Ecully, France
18, rue de Charbonnières B.P. 173 • 69132 ECULLY Cedex • FRANCE
Tel: +33 (0)4 72 18 20 20 • Fax: +33 (0)4 72 18 20 00

Manitowoc - Asia Pacific
16F Xu Hui Yuan Building,
1089 Zhongshan No.2 Road (S) • Shanghai 200030 China
Tel: +86 21 6457 0066 • Fax: +86 21 6457 4955

MR 295 H25

REF. 2005 20 MDB 11