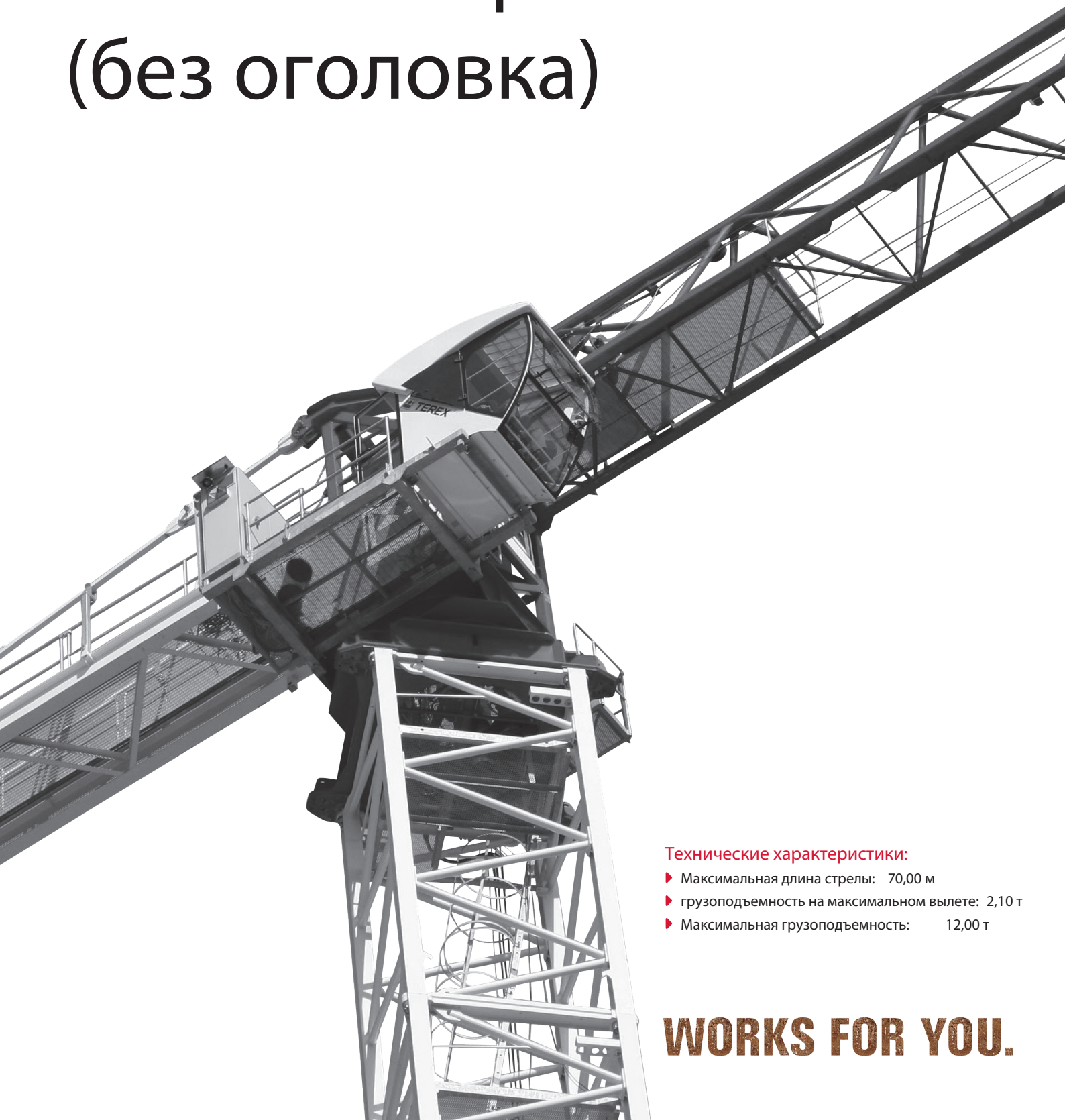


Башенный кран с плоским верхом (без оголовка)















Технические характеристики:

- ▶ Максимальная длина стрелы: 70,00 м
- ▶ грузоподъемность на максимальном вылете: 2,10 т
- ▶ Максимальная грузоподъемность: 12,00 т

WORKS FOR YOU.

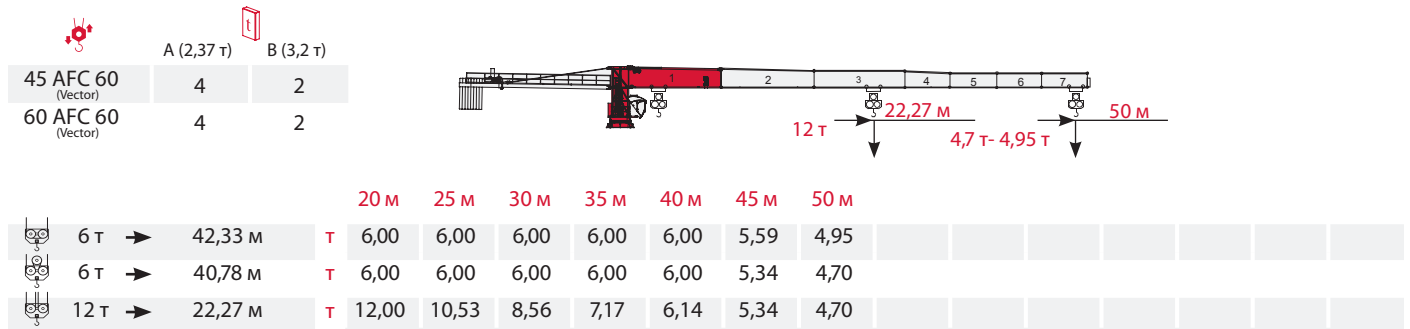
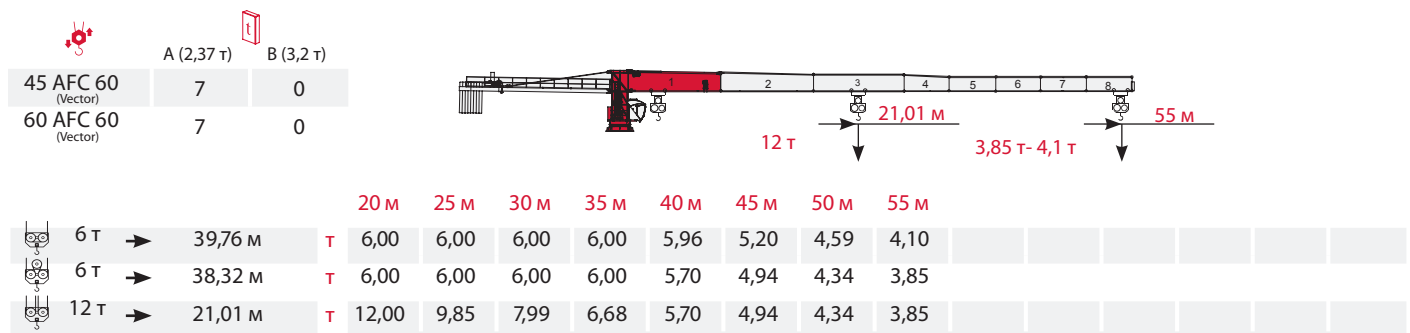
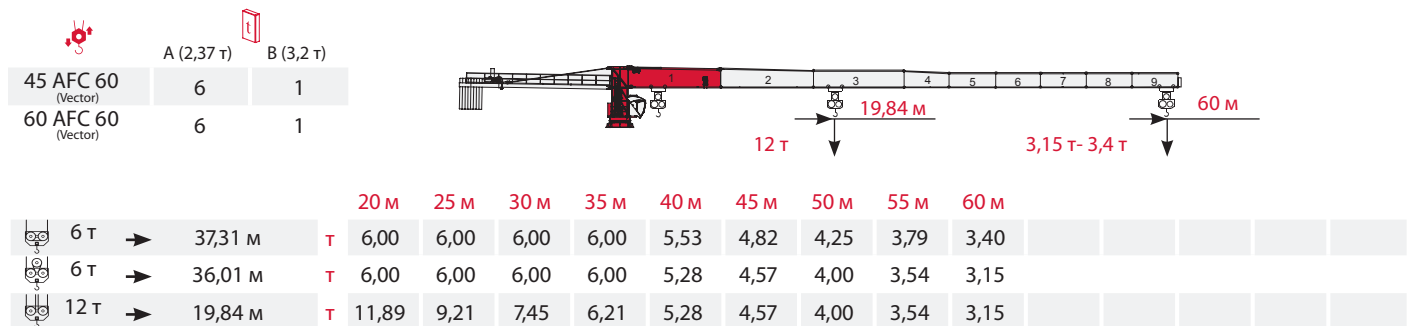
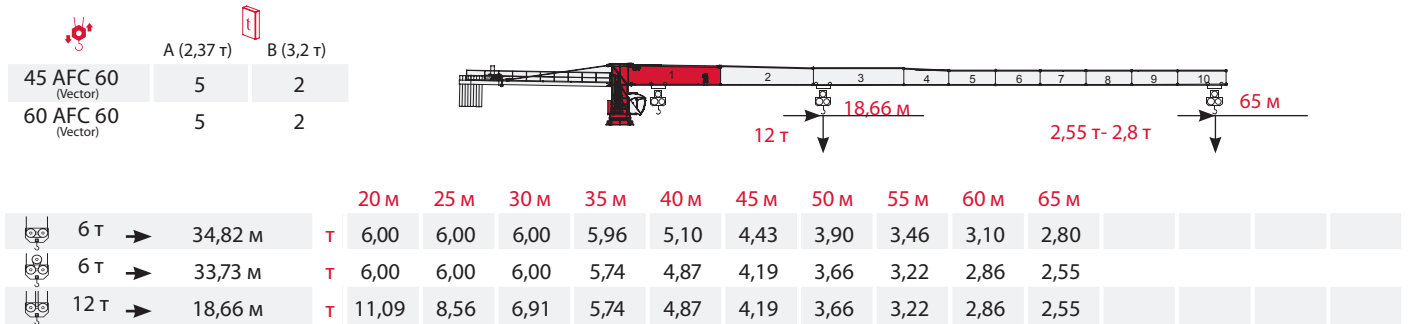
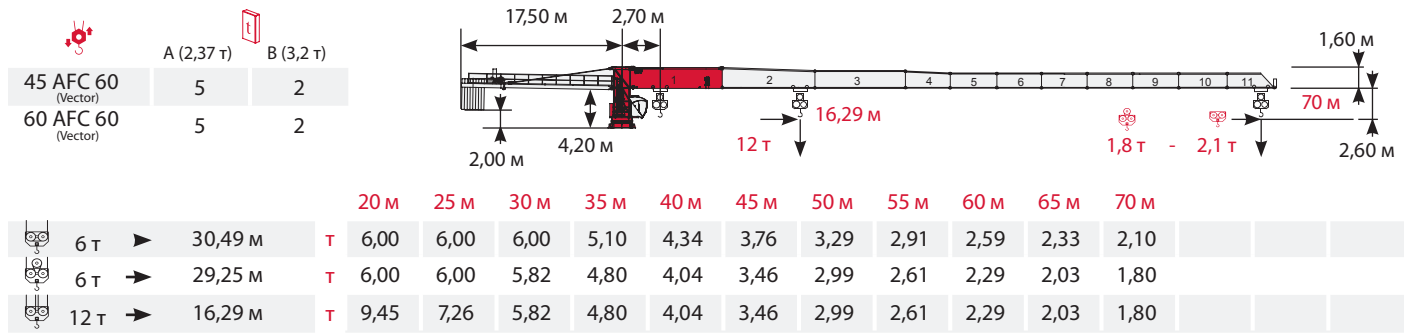
СИМВОЛЫ

	Привод подъема
	Привод грузовой тележки
	Привод поворота
	Перемещение
	Директива по уровню шума
	Для получения информации свяжитесь с представителем компании
	Требования по питанию
	Источник питания
	В эксплуатации
	Необслуживаемый
H	Максимальная высота под крюком
	Без нагрузки, без балласта, максимальная стрела и максимальная высота
	Противовес
C25	FEM 1004 Необслуживаемый, ветровой режим

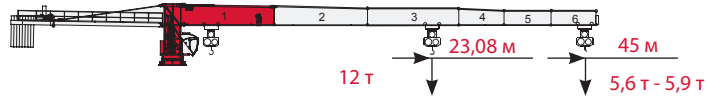
Страницы:

Диаграмма грузоподъемности.....	4
Башня.....	6
Прочие конфигурации.....	7
Механизм.....	8
Транспортировка.....	10

ДИАГРАММА НАГРУЗКИ

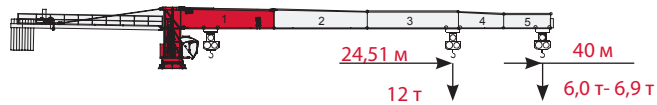


	A (2,37 т)		B (3,2 т)	
45 AFC 60 (Vector)	5	1		
60 AFC 60 (Vector)	5	1		



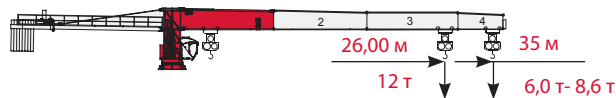
			20 m	25 m	30 m	35 m	40 m	45 m						
6 T	→	44,34 m	T	6,00	6,00	6,00	6,00	6,00	5,90					
6 T	→	42,43 m	T	6,00	6,00	6,00	6,00	6,00	5,60					
12 T	→	23,08 m	T	12,00	10,97	8,94	7,50	6,43	5,60					

	A (2,37 т)		B (3,2 т)	
45 AFC 60 (Vector)	6	0		
60 AFC 60 (Vector)	6	0		



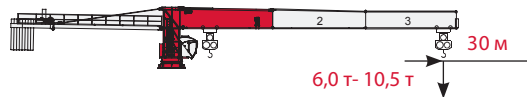
			20 m	25 m	30 m	35 m	40 m							
6 T	→	40,00 m	T	6,00	6,00	6,00	6,00	6,00						
6 T	→	40,00 m	T	6,00	6,00	6,00	6,00	6,00						
12 T	→	24,51 m	T	12,00	11,74	9,57	8,04	6,90						

	A (2,37 т)		B (3,2 т)	
45 AFC 60 (Vector)	3	2		
60 AFC 60 (Vector)	3	2		



			20 m	25 m	30 m	35 m								
6 T	→	35,00 m	T	6,00	6,00	6,00	6,00							
6 T	→	35,00 m	T	6,00	6,00	6,00	6,00							
12 T	→	26,00 m	T	12,00	12,00	10,23	8,60							

	A (2,37 т)		B (3,2 т)	
45 AFC 60 (Vector)	5	0		
60 AFC 60 (Vector)	5	0		




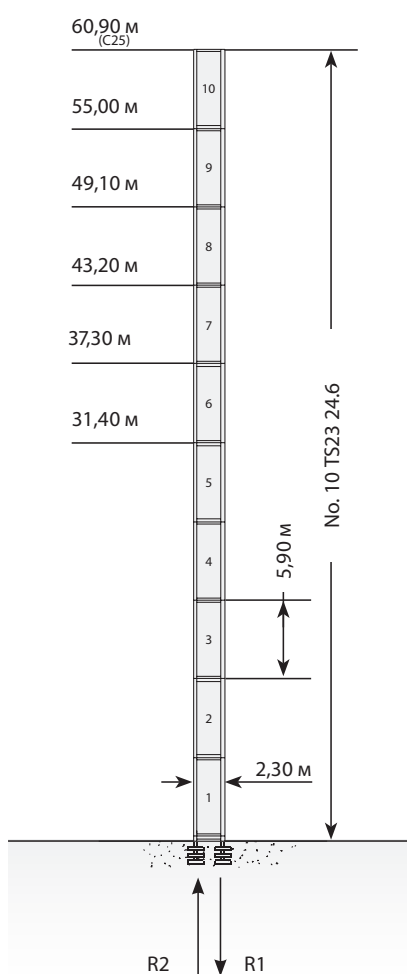
			20 m	25 m	30 m									
6 T	→	30,00 m	T	6,00	6,00	6,00								
6 T	→	30,00 m	T	6,00	6,00	6,00								
12 T	→	26,61 m	T	12,00	12,00	10,50								

Башня


Стандартная конфигурация

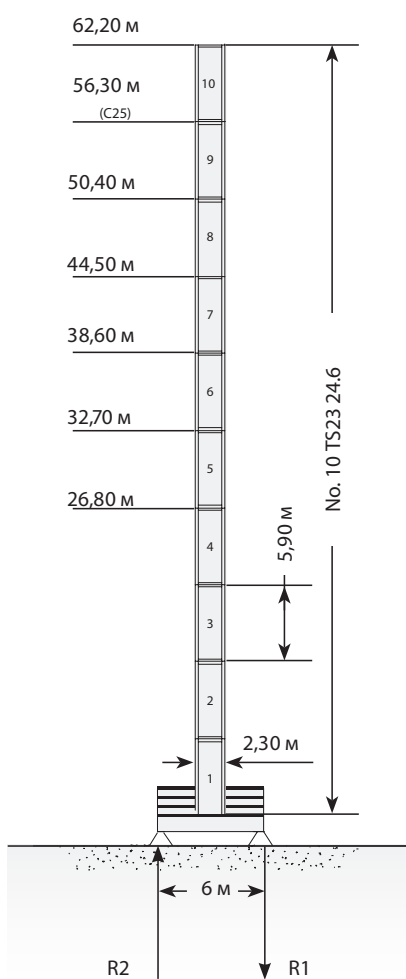
Башня: RS23 & основание: R

	●	◊
R1	-1993 кН	-2580 кН
R2	1465 кН	2161 кН
	837 кН	




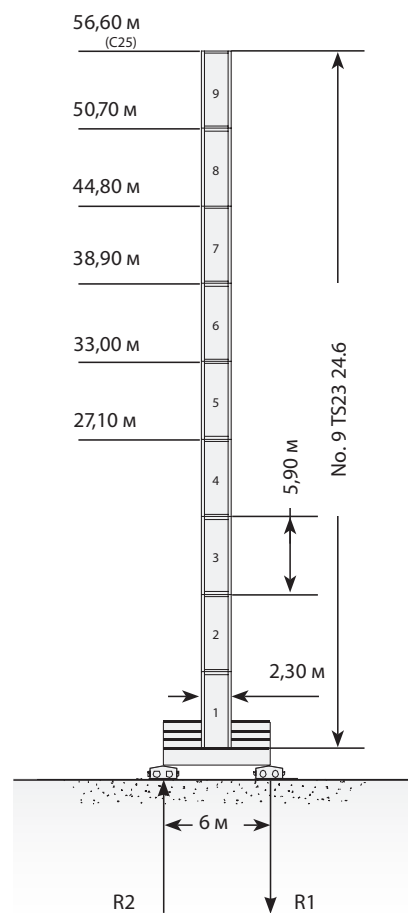
Башня: RS23 & основание: F

	●	◊
R1	-1280 кН	-1669 кН
R2	0 кН	0 кН
	941 кН	



Башня: RS23 & основание: T

	●	◊
R1	-1387 кН	-1669 кН
R2	0 кН	0 кН
	941 кН	

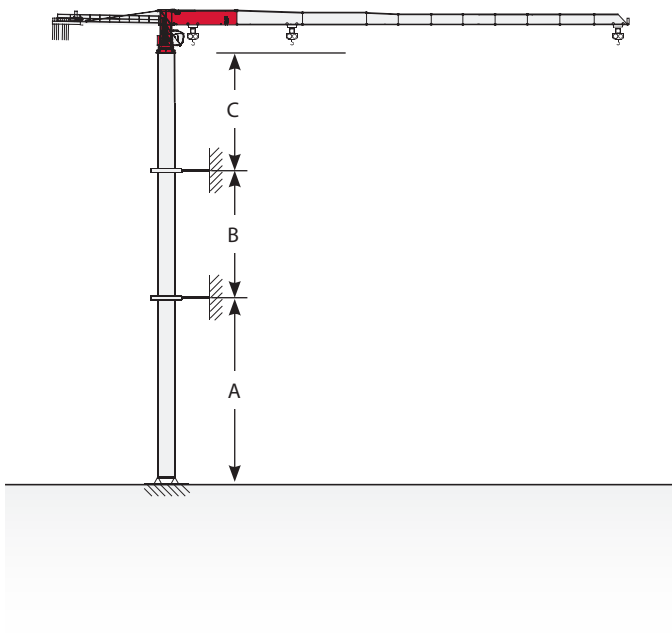


Максимальная высота под крюком при данной конфигурации

Доступны различные типы башен с установкой на различной высоте; для получения информации свяжитесь с представителем компании

Прочие конфигурации






Кран, смонтированный с привязкой к зданию



	МИН	МАКС
A	42 м	47 м
B	25 м	34 м
C	37 м	








МЕХАНИЗМЫ

Источник питания

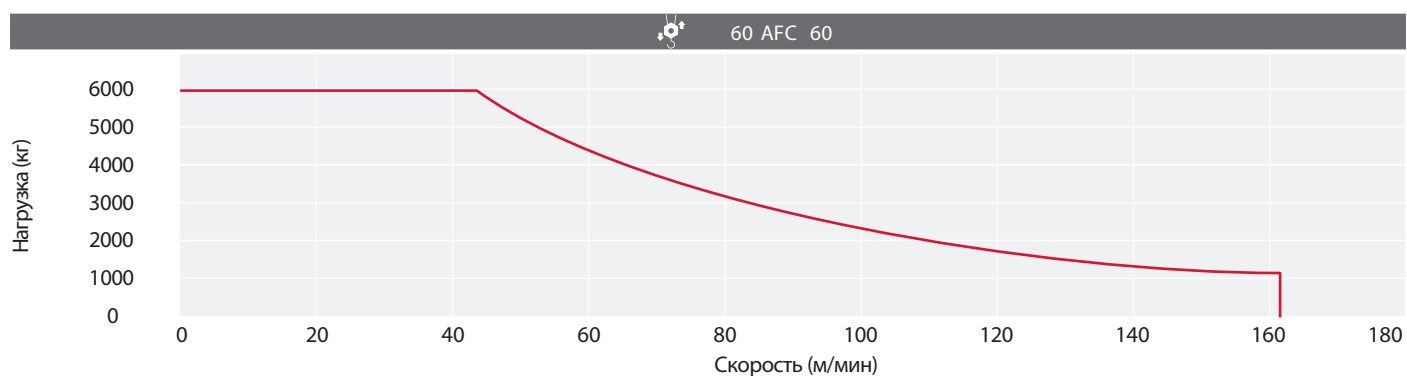
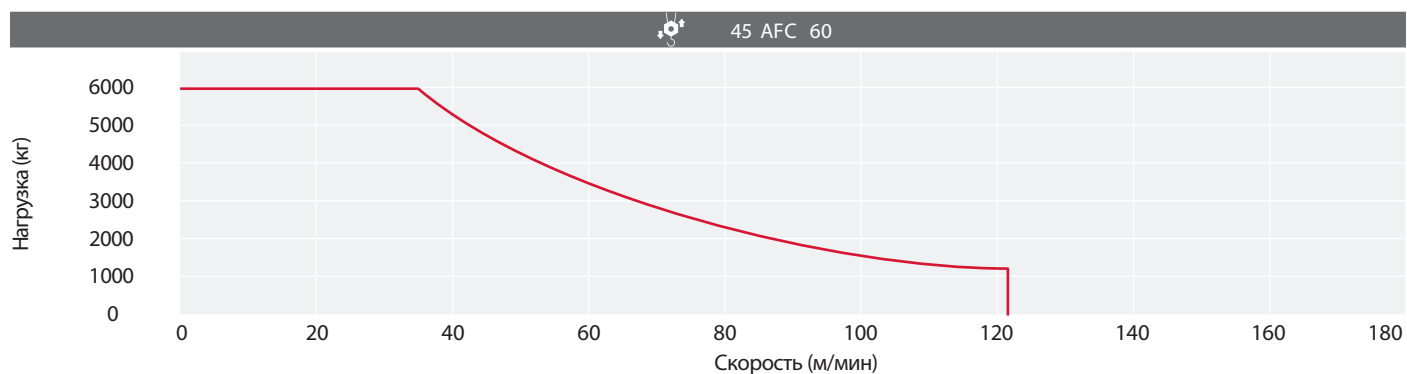
				
	45 AFC 60	95 кВа	400В - 50Гц / 460В - 60Гц	2000/14/CE modificata
	60 AFC 60	115 кВа	400В - 50Гц / 460В - 60Гц	2000/14/CE modificata

* Кран без оборудования для обеспечения его перемещения – три одновременных движения 90%

Подъем

			т	м/мин	кВт	
	45 AFC 60 (Vector)		6	0 → 5	45	680 м
			6	5 → 15		
			6	15 → 34		
			3	34 → 63		
			1	63 → 124		
			12	0 → 2		
			12	2 → 7		
			12	7 → 17		
			6	17 → 32		
			2	32 → 62		
	60 AFC 60 (Vector)		6	0 → 5	60	680 м
			6	5 → 15		
			6	15 → 44		
			2,3	44 → 106		
			1,3	106 → 162		
			12	0 → 2		
			12	2 → 7		
			12	7 → 22		
			4,6	22 → 53		
			2,6	53 → 81		

Скорость подъема груза



Дополнительные технические характеристики

	DVF 3 8	0 → 37 → 74 м/мин	7,5 кВт
	SCC 2 2 112 L	0,88 об/мин	2 x 15 кВт
	TSR 2RG 4M8	12 → 24 м/мин (50 Гц) 14 → 28 м/мин (60 Гц)	4 x 80 Нм

Транспортировка

Упаковочный лист

СТТ 231-12 TS23	Описание	Длина	Ширина	Высота	Кольво	Вес
	Балка «А» 6х6м для ходового оборудования TS23	8.89 м	0.85 м	1.24 м	1	4620 кг
	Балка «В» 6 х 6 м для ходового оборудования	8.89 м	0.55 м	1.44 м	1	5010 кг
	поперечина ходового устройства TS23 (перемещающаяся)	5.41 м	0.45 м	0.18 м	1	440 кг
	поперечина ходового устройства TS23 (перемещающаяся)	5.41 м	0.45 м	0.18 м	1	440 кг
	TS23 24.6 Секция башни	5.90 м	2.33 м	2.25 м		3700 кг
	поворотное устройство TS23	3,0 м	2,3 м	2,1 м	1	7790 кг
	платформа кабины	4,4 м	1,7 м	2,5 м	1	1852 кг
	Секция кабины 18.05	5,4 м	1,7 м	2,5 м	1	3980 кг
	Противовесная консоль 1А	11,9 м	1,7 м	1,0 м	1	3932 кг
	лебедка противовесной консоли 45 AFC 60	5,1 м	2,0 м	2,1 м	1	4340 кг**
	лебедка противовесной консоли 60 AFC 60	5,2 м	2,0 м	2,4 м	1	4460 кг**
	платформа противовесной консоли	4,5 м	0,7 м	0,4 м	4	870 кг
	секция стрелы-01 TT15 24.10	10,4 м	1,7 м	2,5 м	1	3595 кг
	секция стрелы-02 TT15 24.10	10,4 м	1,5 м	2,4 м	1	2270 кг

СТТ 231-12 TS23	Описание	Длина	Ширина	Высота	Кольво	Вес
	секция стрелы-03 ТТ15 20.10	10,3 м	1,5 м	2,1 м	1	1735 кг
	секция стрелы-04 ТТ15 15.05	5,3 м	1,5 м	2,0 м	1	800 кг
	секция стрелы-05 ТТ15 15.05	5,3 м	1,5 м	1,7 м	1	747 кг
	секция стрелы-06 ТТ15 15.05	5,2 м	1,5 м	1,7 м	1	575 кг
	секция стрелы 07 ТТ15 15.05	5,2 м	1,5 м	1,7 м	1	448 кг
	секция стрелы-08 ТТ15 15.05	5,2 м	1,5 м	1,7 м	1	351 кг
	секция стрелы09 ТТ15 15.05	5,1 м	1,5 м	1,7 м	1	318 кг
	секция стрелы-10 ТТ15 15.05	5,1 м	1,5 м	1,6 м	1	272 кг
	секция стрелыN-11 ТТ15 15.05	5,1 м	1,5 м	1,6 м	1	238 кг
	головка стрелы ТТ15 10-12 t	1,7 м	0,9 м	1,6 м	1	140 кг
	тележкаТТ15 10-12 t	2,2 м	1,8 м	1,2 м	1	474 кг
	ТТ15 подъемная лебедка для стрелы 30 - 50 м	1,2 м	0,5 м	1,7 м	1	400 кг

* включая лестницу и площадку

** трос подъемника не включен

www.terexcranes.com

Дата вступления в силу: Апрель 2010.

Технические характеристики и цены могут быть изменены без предварительного уведомления. Фотографии и/или чертежи, имеющиеся в данном документе, используются только в целях иллюстрирования материала. Инструкции по надлежащему использованию указанного оборудования приведены в соответствующих руководствах оператора. Несоблюдение указаний, приведенных в руководствах оператора при использовании соответствующего оборудования, или прочие халатные действия могут привести к получению серьезных ранений и летальному исходу. Стандартная гарантия, составленная в письменном виде и применимая к определенному продукту вследствие акта продажи, является единственной гарантией, применимой к оборудованию нашего производства. Компания Terex не предоставляет иных гарантий, явно выраженных или подразумеваемых. Приведенные продукты и услуги могут являться торговыми марками, знаками обслуживания или торговыми названиями товара компании «Terex Corporation» и/или ее дочерних компаний, действующими в США и других странах. Все права защищены. Terex® является зарегистрированной торговой маркой «Terex Corporation» в США и многих других странах.

Авторские права 2010 "Terex Corporation".

Terex Cranes, Global Marketing, Dinglerstraße 24, 66482 Цвейбрюкен, Германия
Тел. +49 (0) 6332 830, Email: info_cranes@terex.com, www.terexcranes.com

Ссылка на брошюру: TC-DS-M-E/F/G/I/S-CTT231-12 TS23-04/10



WORKS FOR YOU.