

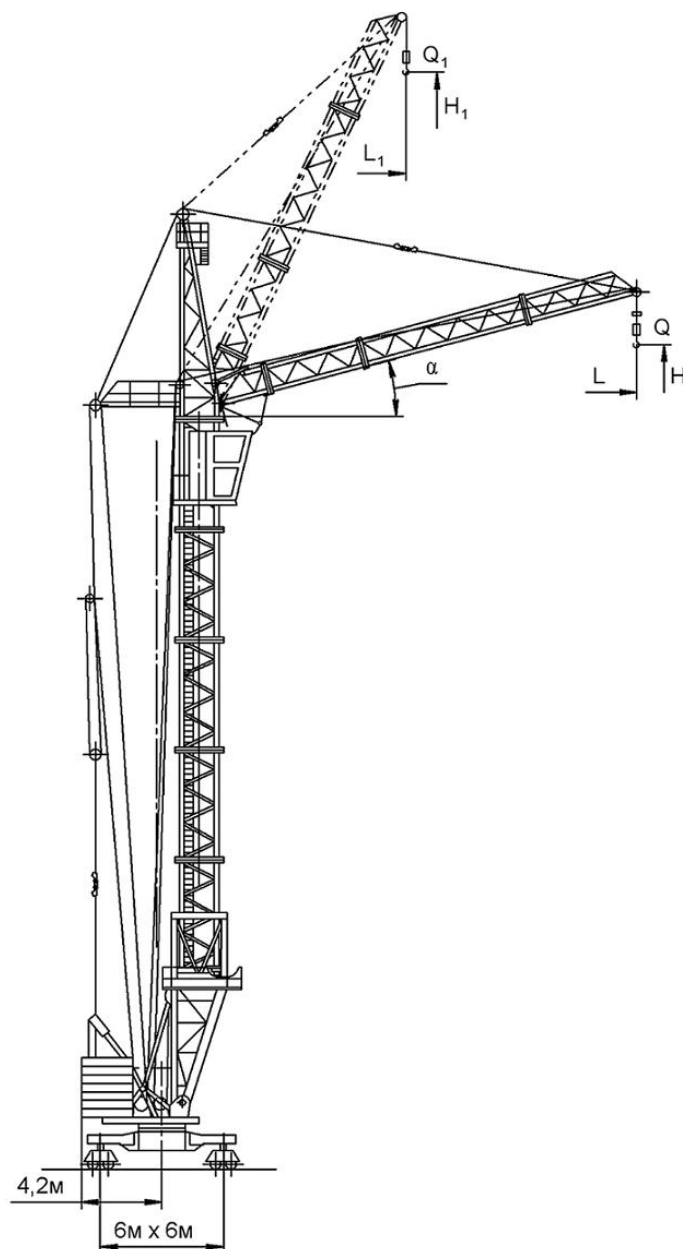
Кран башенный КБ-405

Мобильный самомонтирующийся башенный кран КБ-405 предназначен для механизации подъемно-транспортных работ на строительстве жилых, гражданских и производственных зданий и сооружений различной этажности с элементами строительных конструкций массой до 10 тонн.

Передвижной (на рельсовом ходу) полноповоротный (с поворотной башней) кран оснащен унифицированными механизмами, монтируется и демонтируется при помощи собственных механизмов и автокрана грузоподъемностью 8 тонн, перевозится в собранном виде на подкатных тележках.

Предназначен для работы в климатическом исполнении "У" категории I по ГОСТ 15150-69 при температуре окружающего воздуха от -40 до $+40^{\circ}\text{C}$. Группа классификации (режима) в соответствии с ИСО 4301/1 - А4.

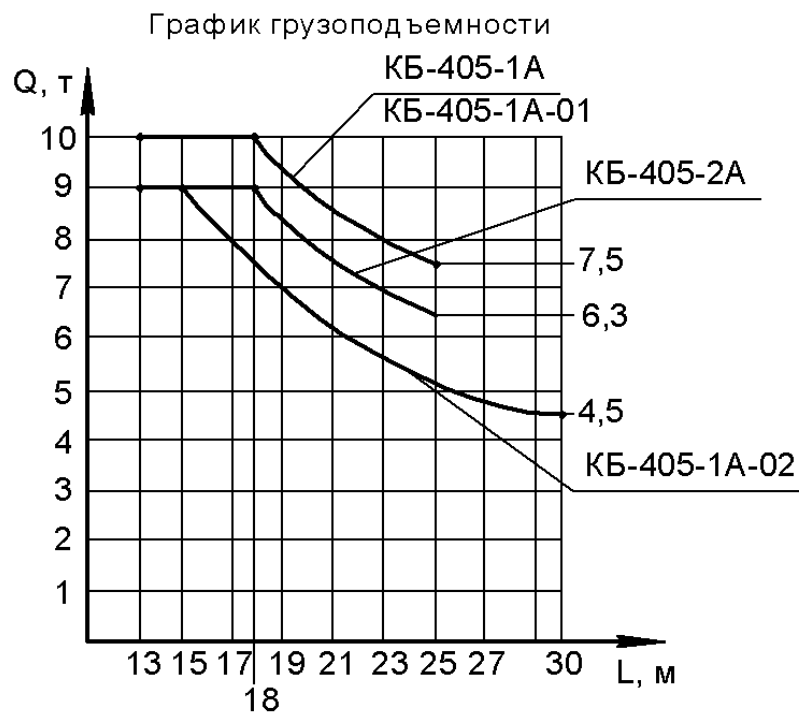
Кран КБ-405 выпускается в 4 исполнениях: КБ-405.1А, КБ-405.1А-01, КБ-405.1А-02, КБ-405.2А.



Технические характеристики крана

| Наименование параметра | Ед. изм. | КБ-405.1А | КБ-405.1А-01 | КБ-405.1А-02 | КБ-405.2А |
|--|----------|-----------|--------------|--------------|-----------|
| Грузовой момент максимальный | тм | 187,5 | 187,5 | 135 | 162 |
| Грузоподъемность максимальная, Q₁ | т | 10 | 10 | 9 | 9 |
| Грузоподъемность при максимальном вылете, Q | т | 7,5 | 7,5 | 4,5 | 6,3 |
| Высота подъема | | | | | |
| - при максимальном вылете, Н | м | 46,0 | 34,8 | 47,3 | 51,6 |
| - максимальная, Н1 | м | 57,8 | 46,6 | 62,5 | 63,4 |
| Количество промежуточных секций башни | шт | 5 | 3 | 5 | 6 |
| Общая масса крана | т | 113,1 | 110,3 | 113,5 | 115 |
| Вылет: | | | | | |
| - максимальный, L | м | 25 | 25 | 30 | 25 |
| - минимальный, L1 | м | 13 | 13 | 15 | 13 |
| - при максимальной грузоподъемности | м | 18 | 18 | 15 | 18 |
| Частота вращения крана | об/мин | 0,72 | 0,72 | 0,72 | 0,72 |
| Колея и база | м | 6 | 6 | 6 | 6 |
| Задний габарит | м | 4,2 | 4,2 | 4,2 | 4,2 |
| Масса плит противовеса | т | 50,05 | 50,05 | 50,05 | 50,05 |
| Скорость | | | | | |
| - подъема/опускания груза | м/мин | 31(48) | 31(48) | 31(48) | 31(48) |
| - подъема/опускания крюковой подвески | м/мин | 48 | 48 | 48 | 48 |
| - плавной посадки груза максимальной массы, не более | м/мин | 4,8 | 4,8 | 4,8 | 4,8 |
| - передвижения крана | м/мин | 20 | 20 | 20 | 20 |
| Время полного изменения вылета | мин | 1,2 | 1,2 | 1,2 | 1,2 |
| Транспортные габариты крана | | | | | |
| - высота | м | 4,2 | 4,2 | 4,2 | 4,2 |
| - ширина | м | 4,02 | 4,02 | 4,02 | 4,02 |
| - длина | м | 27,8 | 27,8 | 27,8 | 27,8 |
| Глубина опускания максимальная | м | 5 | 5 | 5 | 5 |

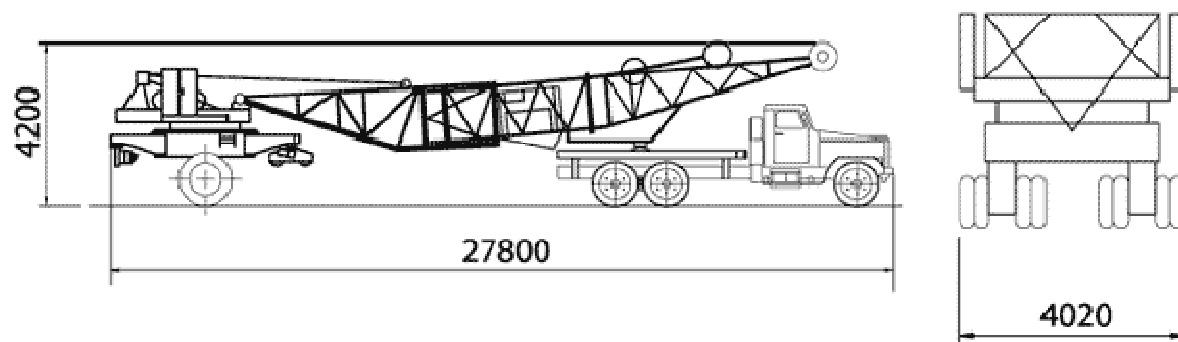
| | | | | | |
|--|-----|--------------------------|--------------------------|--------------------------|--------------------------|
| Наименьший радиус закругления криволинейного рельсового пути (внутреннего рельса) | м | - | - | 10 | - |
| Установленная мощность | кВт | 101,7 | 101,7 | 101,7 | 101,7 |
| Напряжение | В | 380 | 380 | 380 | 380 |
| Частота | Гц | 50 | 50 | 50 | 50 |
| Ветровой район по ГОСТ 1451-77 | | I, II, III | I, II, III, IV | I, II, III | I, II, III |
| Сейсмичность | | До 6 баллов включительно | До 6 баллов включительно | До 6 баллов включительно | До 6 баллов включительно |



Скорости.

| | | |
|--|-------------------------|-------------|
| | 20 м/мин | 4 x 3,5 кВт |
| | до 2,5 т -- 48 м/мин | 30/1,5 кВт |
| | свыше 2,5 т -- 31 м/мин | 55 кВт |
| | 0,72 об/мин | 5 кВт |
| | 15° ... 65° - 72 с | 15 кВт |

Транспортирование.



Распределение массы крана при транспортировании:

На подкатные тележки - 32,1 т.

На тягач - 8,5 т.

|  | Потребляемая мощность |
|---|-----------------------|
| 380В | 67кВт |
| 50Гц | 67кВт |
| 25кВА | 67кВт |