

ALFA

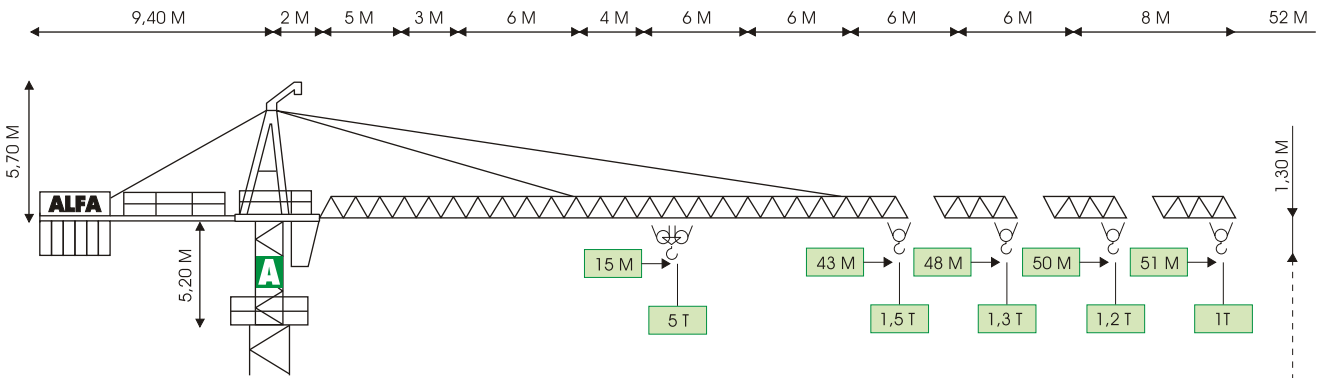
© ALFA

GRUPPO FINALFA



® ГИДРОМАТИК А694

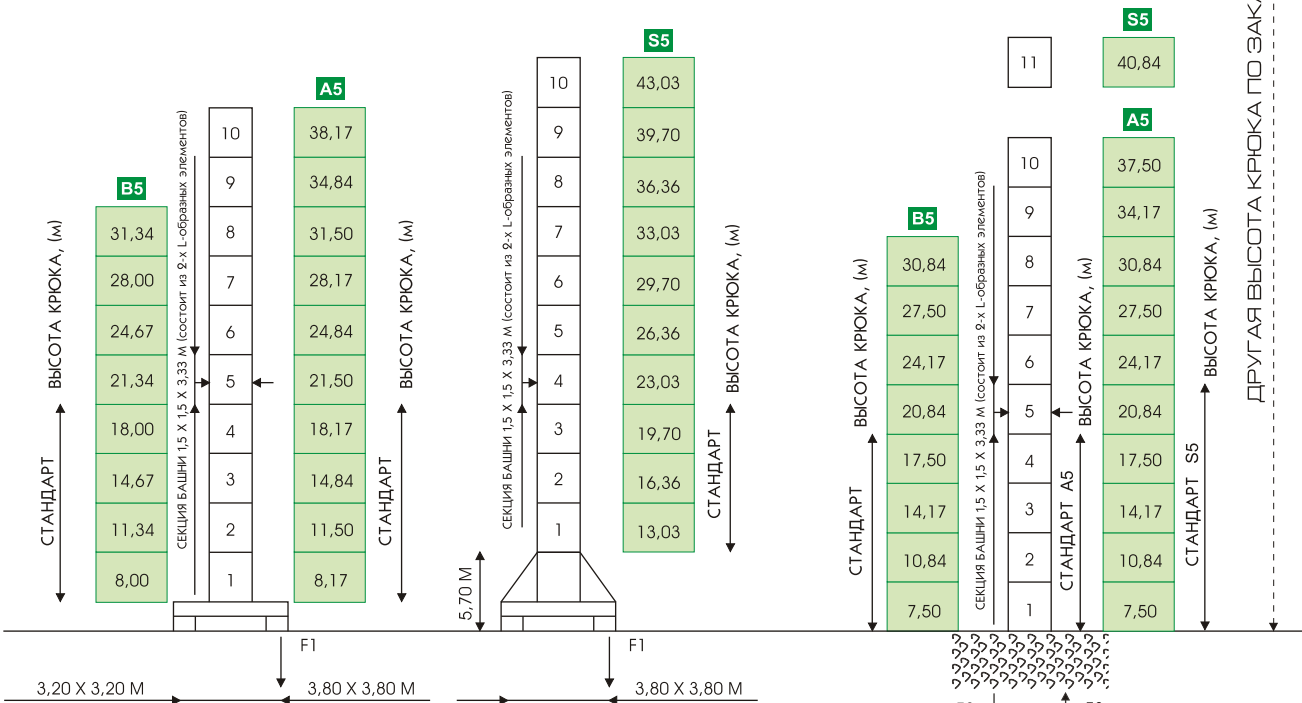
МОДЕЛЬ А 694 В5 - А5 - S5 - CITY. 5 (5 ТОНН)



БАШНЯ СВОБОДОСТОЯЩЕГО КРАНА (с гидравлическим развёртывающим устройством)

НЕПОДВИЖНЫЙ В БАЛЛАСТЕ
ПЕРЕДВИЖНОЙ В БАЛЛАСТЕ

АНКЕРНОЕ
КРЕПЛЕНИЕ



- - В РАБОТЕ
- - БЕЗ НАГРУЗКИ
- 🏗️ - ВЕС КРАНА БЕЗ КОНТРГРУЗА

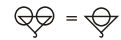
F1 ● 43 T ■ 45 T	F1 ● 49 T ■ 58 T	F1 ● 51 T ■ 68 T
🏗️ ~ 26 T	🏗️ ~ 29 T	🏗️ ~ 32 T

F2 ● 67 T ■ 94 T	F3 ● 51 T ■ 80 T	F3						
<table border="1" style="width: 100%; border-collapse: collapse; text-align: center;"> <tr> <td style="width: 33%;">B</td> <td style="width: 33%;">A</td> <td style="width: 33%;">S</td> </tr> <tr> <td>~ 24 T</td> <td>~ 27 T</td> <td>~ 30 T</td> </tr> </table>			B	A	S	~ 24 T	~ 27 T	~ 30 T
B	A	S						
~ 24 T	~ 27 T	~ 30 T						

ДРУГАЯ ВЫСОТА КРЮКА ПО ЗАКАЗУ

ДИАГРАММА ГРУЗОПОДЪЕМНОСТИ А 694 В5 - А5 - S5 - CITY. 5 (5 ТОНН)

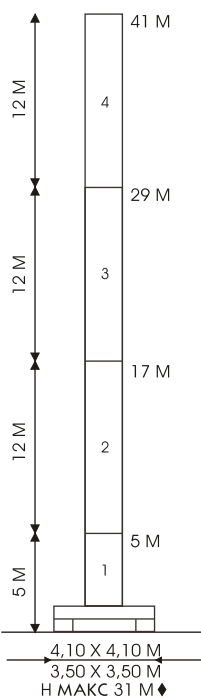
Т	М	Т									51 М			
			11	15	20	21	25	30	35	40		45	51	
Т	М	Т	5	3,6	2,7	2,5								
											2,5	2,1	1,7	1,5
Т	М	Т	12,5	15	20	25	30	35	40	45	50	50 М		
			5	3,6	2,8	2,5								
Т	М	Т									48 М			
												2,5	2,2	1,9
Т	М	Т	14,5	20	25	27	30	35	40	48	48 М			
			5	3,6	2,8	2,5								
Т	М	Т									43 М			
												2,5	2,3	2
Т	М	Т	15	20	25	28	30	35	43			43 М		
			5	3,7	2,9	2,5								



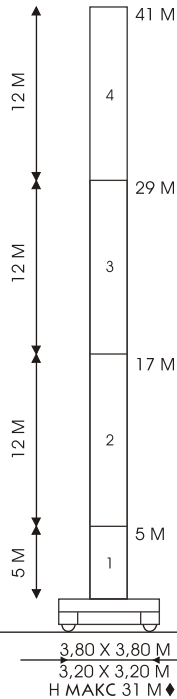
БАШНЯ СВОБОДОСТОЯЩЕГО КРАНА (тип "CITY", без развёртывающего устройства)

НЕПОДВИЖНЫЙ
В БАЛЛАСТЕ

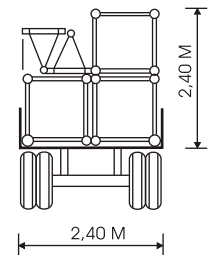
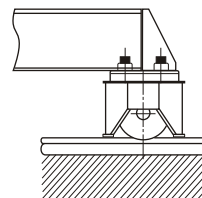
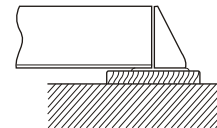
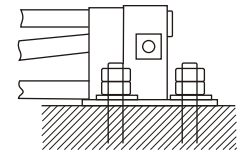
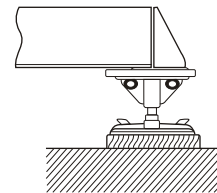
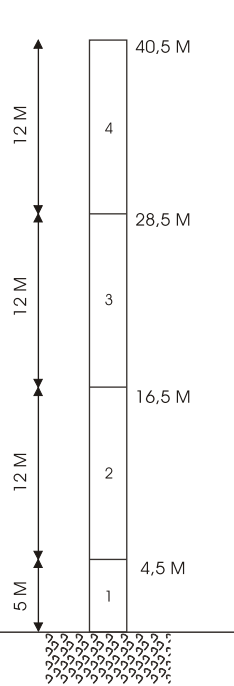
1,20 X 1,20 М



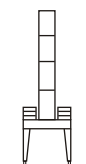
ПЕРЕДВИЖНОЙ
В БАЛЛАСТЕ



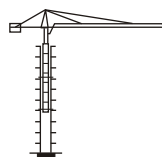
АНКЕРНОЕ
КРЕПЛЕНИЕ



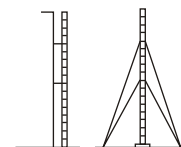
НА ПОРТАЛЕ



ВНУТРИ ЗДАНИЯ
(В ШАХТЕ ЛИФТА)

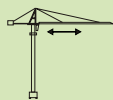
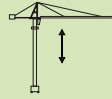


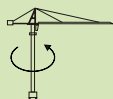
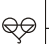
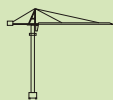
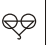


С КРЕПЛЕНИЕМ
К ЗДАНИЮ



МЕХАНИЧЕСКИЕ ПРИВОДЫ

A 694 B5 - A5 - S5 - CITY. 5 (5 ТОНН)

	ЛС	М/МИН		ЛС		М/МИН		Т
	3/4 (MRC 110)	25/50		15/15/4 (194 - 3VS)		I	5,5	2,5
	3,5 ♦ (SECAS III)	0 ▶ 60 (МИКРО 0 - 5)				II	22	2,5
						III	44	1,25
	5 (SECAS III)	0 ▶ 0,8 (МИКРО 0 - 0,1) (G/1°-REV/1°)				I	2,5	5
	2 X 5,5 (SECAS III)	0 ▶ 25 (МИКРО 0 - 3)		II		11	5	
				III		22	2,5	
				15 ♦(МУЛЬТИЛИФТ)		0 ▶ 60 3/7/22 44/60		2,5/2,5/2,5 1,25/1
							0 ▶ 30 1,5/3,5/11 22/30	

ПИТАНИЕ	V	380/50HZ	ЗИМНЯЯ АДАПТАЦИЯ
МОЩНОСТЬ	кВт	25/15 ♦	РАДИОУПРАВЛЕНИЕ
ПОВОРОТНАЯ КАБИНА		♦	4-Х КРАТНАЯ ЗАПАСОВКА ♦
КОНТРГРУЗ	~ Т	16,9	БАЛЛАСТ ~ Т 22 ▶ 68 ♦

♦ - ПО ЗАКАЗУ

ОСНОВНЫЕ ПРЕИМУЩЕСТВА

КОНСТРУКЦИЯ ИЗ СТАЛИ "ST 510 C" В СООТВЕТСТВИИ С ТРЕБОВАНИЯМИ ПРАВИЛ "DIN" ● ПАЛЬЦЕВЫЕ СОЕДИНЕНИЯ, КАЛИБРОВАННЫЕ ПОСАДОЧНЫЕ МЕСТА ● ОЦИНКОВАННЫЕ ПАЛЬЦЫ, БОЛТЫ, КАНАТЫ, ПЛАТФОРМЫ, НАСТИЛ ● УПРАВЛЯЮЩИЕ МЕХАНИЗМЫ НА ПОДШИПНИКОВЫХ ОПОРАХ С ПРЯМЫМ ПЛАНЕТАРНЫМ ПРИВОДОМ ● ПОВОРОТНОЕ УСТРОЙСТВО ИЗ СПЕЦИАЛЬНОЙ СТАЛИ С АВТОМАТИЧЕСКОЙ СМАЗКОЙ (ALFALUB) ● ЭЛЕКТРОННОЕ УПРАВЛЕНИЕ ПОВОРОТНЫМ УСТРОЙСТВОМ, ГРУЗОВОЙ ЛЕБЕДКОЙ, ГРУЗОВОЙ КАРЕТКОЙ, ПЕРЕДВИЖЕНИЕМ ПО РЕЛЬСАМ С ПЛАВНЫМ ИЗМЕНЕНИЕМ СКОРОСТИ (SECAS III) ● РЕЛЬСОВЫЕ КОЛЕСА ИЗ СПЕЦИАЛЬНОЙ СТАЛИ ● ПОВОРОТНАЯ ПЛАТФОРМА С РАСПОЛОЖЕННЫМИ НА НЕЙ ГЛАВНЫМИ ЭЛЕКТРО-МЕХАНИЧЕСКИМИ ГРУППАМИ ● 4-КРАТНАЯ ЗАПАСОВКА ГРУЗОВОГО КАНАТА ● ПОВОРОТНАЯ КАБИНА ОПЕРАТОРА ● ЭЛЕКТРИЧЕСКИЙ ШКАФ ИЗ НЕРЖАВЕЮЩЕЙ СТАЛИ В СООТВЕТСТВИИ С ПРАВИЛАМИ "CEI" ● ОКРАСКА ПОГРУЖЕНИЕМ С ДВОЙНЫМ СЛОЕМ ХРОМ-ЦИНКОВОЙ ЭМАЛИ ● УСТРОЙСТВА БЕЗОПАСНОСТИ В СООТВЕТСТВИИ С ТРЕБОВАНИЯМИ МЕЖДУНАРОДНЫХ ПРАВИЛ "CE" ● РАДИОУПРАВЛЕНИЕ В СТАНДАРТНОЙ КОМПЛЕКТАЦИИ ● ЗИМНЯЯ АДАПТАЦИЯ ● КООРДИНАТНАЯ ЗАЩИТА И ПРИБОРЫ БЕЗОПАСНОСТИ В СООТВЕТСТВИИ С ТРЕБОВАНИЯМИ ГОСТ

