

# ALFA

© ALFA

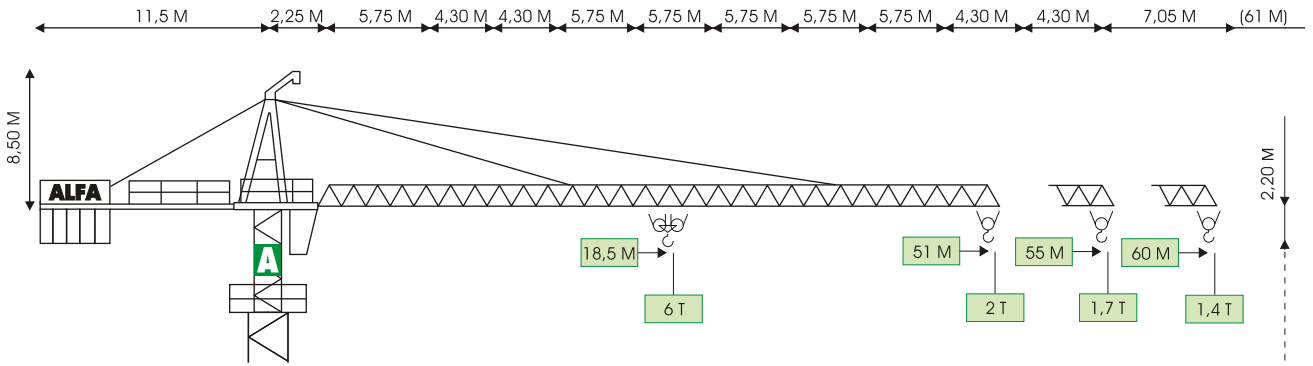
GRUPPO FINALFA



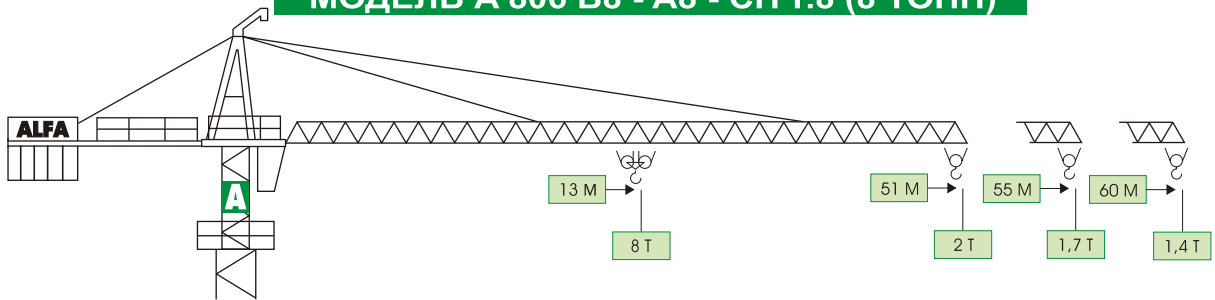
MILAZZANI - RIMINI

® ГИДРОМАТИК А806

## МОДЕЛЬ А 806 В6 - А6 - CITY. 6 (6 ТОНН)



## МОДЕЛЬ А 806 В8 - А8 - CITY. 8 (8 ТОНН)



## БАШНЯ СВОБОДОСТОЯЩЕГО КРАНА (с гидравлическим развѳртывающим устройством)

НЕПОДВИЖНЫЙ В БАЛЛАСТЕ  
ПЕРЕДВИЖНОЙ В БАЛЛАСТЕ

АНКЕРНОЕ  
КРЕПЛЕНИЕ



- - В РАБОТЕ
- - БЕЗ НАГРУЗКИ
- 🏗️ - ВЕС КРАНА БЕЗ КОНТРГРУЗА

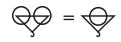
F1	● 65 T	■ 68 T	F1	● 75 T	■ 87 T
🏗️	~ 42 T	🏗️	~ 46 T		

F2	● 69 T	■ 73 T	F2	● 81 T	■ 123 T
F3	● 41 T	■ 48 T	F3	● 52 T	■ 97 T
🏗️	~ 39 T	🏗️	~ 43 T		

ДРУГАЯ ВЫСОТА КРЮКА ПО ЗАКАЗУ

## ДИАГРАММА ГРУЗОПОДЪЕМНОСТИ А 806 В6 - А6 - CITY. 6 (6 ТОНН)

T M T											3	2,3	2	1,8	1,4	60 M
	16	20	25	30	31	40	45	50	60							
	6	4,8	3,8	3												
T M T											3	2,1	1,9	1,7	55 M	
	17,5	20	25	32	33	45	50	55								
	6	5,4	4,1	3												
T M T											3	2,4	2,3	2	51 M	
	18,5	25	34	35	42	45	51									
	6	4,3	3													



## А 806 В8 - А8 - CITY.8 (8 ТОНН)

T M T											3	2,2	1,9	1,7	1,4	60 M
	12	20	25	30	31	40	45	50	60							
	8	5	3,8	3												
T M T											3	2,1	1,8	1,7	55 M	
	12,5	20	25	32	33	45	50	55								
	8	5,4	4,1	3												
T M T											3	2,5	2,3	2	51 M	
	13	25	34	35	42	45	51									
	8	4,5	3													

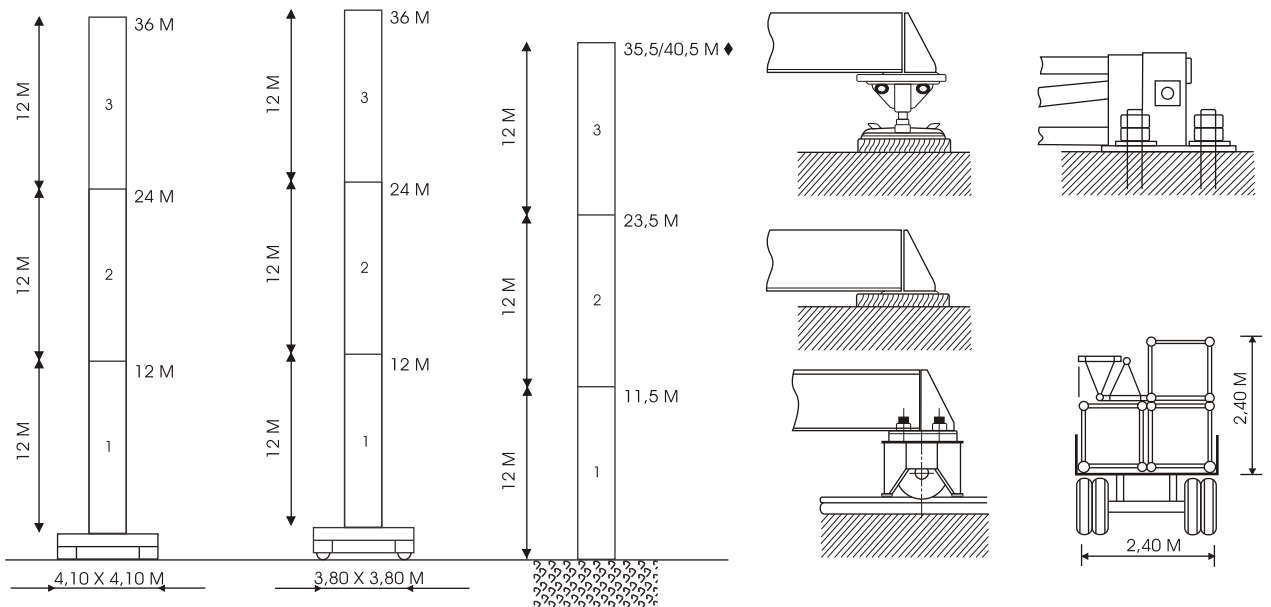
## БАШНЯ СВОБОДОСТОЯЩЕГО КРАНА (тип "CITY", без развёртывающего устройства)

НЕПОДВИЖНЫЙ  
В БАЛЛАСТЕ

ПЕРЕДВИЖНОЙ  
В БАЛЛАСТЕ

АНКЕРНОЕ  
КРЕПЛЕНИЕ

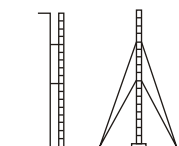
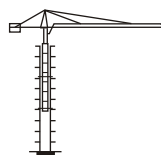
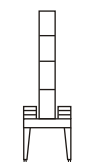
1,20 X 1,20 М (УСИЛЕННАЯ БАШНЯ)  
1,60 X 1,60 М (СТАНДАРТНАЯ БАШНЯ) ◆



**НА ПОРТАЛЕ**

**ВНУТРИ ЗДАНИЯ  
(В ШАХТЕ ЛИФТА)**

**С КРЕПЛЕНИЕМ  
К ЗДАНИЮ**



# МЕХАНИЧЕСКИЕ ПРИВОДЫ

## A 806 B6 - A6 - CITY. 6 (6 ТОНН)

	ЛС		М/МИН			ЛС		М/МИН		Т
	4,5 ◆ (SECAS III)	0 ▶ 60 (МИКРО 0 - 5)	25/25/6 (208 - 3VS)	◆		I	5	3		
	4,5 ◆ (SECAS III)	0 ▶ 60 (МИКРО 0 - 5)		◆	II	30	3			
	2 X 4,5 (SECAS III)	0 ▶ 0,4/0 ▶ 0,8 (МИКРО 0 - 0,1) (G/1'-REV/1')		◆	III	60	1,5			
	2 X 6,5 (SECAS III)	0 ▶ 25 (МИКРО 0 - 3)		◆	I	2,5	6			
				◆	II	15	6			
				◆	III	30	3			
				◆	0 ▶ 75 3/10/30 60/75		3/3/3 1,5/1,2			
				◆	0 ▶ 37,5 1,5/5/15 30/37,5		6/6/6 3/2,4			

## A 806 B8 - A8 - CITY.8 (8 ТОНН)

	ЛС		М/МИН			ЛС		М/МИН		Т
	4,5 (SECAS III)	0 ▶ 60 (МИКРО 0 - 5)	40/40/10 (209 - 3VS)	◆		I	5	4		
	4,5 (SECAS III)	0 ▶ 60 (МИКРО 0 - 5)		◆	II	30	4			
	2 X 4,5 (SECAS III)	0 ▶ 0,8 (МИКРО 0 - 0,1) (G/1'-REV/1')		◆	III	60	2			
	2 X 6,5 (SECAS III)	0 ▶ 25 (МИКРО 0 - 3)		◆	I	2,5	8			
				◆	II	15	8			
				◆	III	30	4			
				◆	0 ▶ 80 3/10/30 60/80		4/4/4 2,5/1,8			
				◆	0 ▶ 40 1,5/5/15 30/40		8/8/8 5/3,6			

ПИТАНИЕ	В	380/50HZ	ЗИМНЯЯ АДАПТАЦИЯ
МОЩНОСТЬ	кВт	48/25◆-68/40◆	РАДИОУПРАВЛЕНИЕ
ПОВОРОТНАЯ КАБИНА	◆		4-Х КРАТНАЯ ЗАПАСОВКА
КОНТРГРУЗ	~ Т	21,5	БАЛЛАСТ
			~ Т
			43 ▶ 87 ◆

◆ - ПО ЗАКАЗУ

## ОСНОВНЫЕ ПРЕИМУЩЕСТВА

КОНСТРУКЦИЯ ИЗ СТАЛИ "ST 510 C" В СООТВЕТСТВИИ С ТРЕБОВАНИЯМИ ПРАВИЛ "DIN" ● ПАЛЬЦЕВЫЕ СОЕДИНЕНИЯ, КАЛИБРОВАННЫЕ ПОСАДОЧНЫЕ МЕСТА ● ОЦИНКОВАННЫЕ ПАЛЬЦЫ, БОЛТЫ, КАНАТЫ, ПЛАТФОРМЫ, НАСТИЛ ● УПРАВЛЯЮЩИЕ МЕХАНИЗМЫ НА ПОДШИПНИКОВЫХ ОПорах С ПРЯМЫМ ПЛАНЕТАРНЫМ ПРИВОДОМ ● ПОВОРОТНОЕ УСТРОЙСТВО ИЗ СПЕЦИАЛЬНОЙ СТАЛИ С АВТОМАТИЧЕСКОЙ СМАЗКОЙ (ALFALUB) ● ЭЛЕКТРОННОЕ УПРАВЛЕНИЕ ПОВОРОТНЫМ УСТРОЙСТВОМ, ГРУЗОВОЙ ЛЕБЕДКОЙ, ГРУЗОВОЙ КАРЕТКОЙ, ПЕРЕДВИЖЕНИЕМ ПО РЕЛЬСАМ С ПЛАВНЫМ ИЗМЕНЕНИЕМ СКОРОСТИ (SECAS III) ● РЕЛЬСОВЫЕ КОЛЕСА ИЗ СПЕЦИАЛЬНОЙ СТАЛИ ● ПОВОРОТНАЯ ПЛАТФОРМА С РАСПОЛОЖЕННЫМИ НА НЕЙ ГЛАВНЫМИ ЭЛЕКТРО-МЕХАНИЧЕСКИМИ ГРУППАМИ ● 4-КРАТНАЯ ЗАПАСОВКА ГРУЗОВОГО КАНАТА ● ПОВОРОТНАЯ КАБИНА ОПЕРАТОРА ● ЭЛЕКТРИЧЕСКИЙ ШКАФ ИЗ НЕРЖАВЕЮЩЕЙ СТАЛИ В СООТВЕТСТВИИ С ПРАВИЛАМИ "CEI" ● ОКРАСКА ПОГРУЖЕНИЕМ С ДВОЙНЫМ СЛОЕМ ХРОМ-ЦИНКОВОЙ ЭМАЛИ ● УСТРОЙСТВА БЕЗОПАСНОСТИ В СООТВЕТСТВИИ С ТРЕБОВАНИЯМИ МЕЖДУНАРОДНЫХ ПРАВИЛ "CE" ● РАДИОУПРАВЛЕНИЕ В СТАНДАРТНОЙ КОМПЛЕКТАЦИИ ● ЗИМНЯЯ АДАПТАЦИЯ ● КООРДИНАТНАЯ ЗАЩИТА И ПРИБОРЫ БЕЗОПАСНОСТИ В СООТВЕТСТВИИ С ТРЕБОВАНИЯМИ ГОСТ

