

# TECHNICAL DATA

# K-320

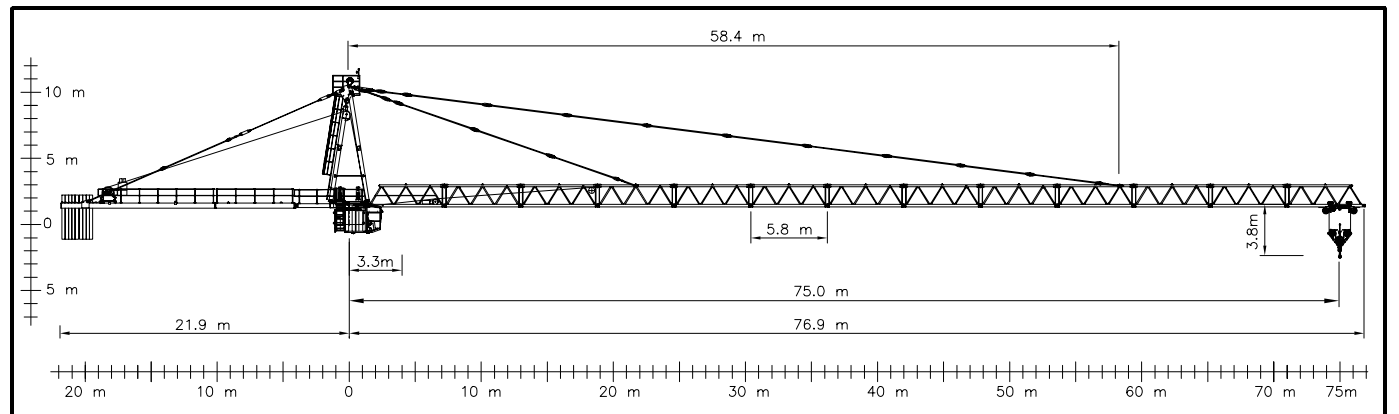
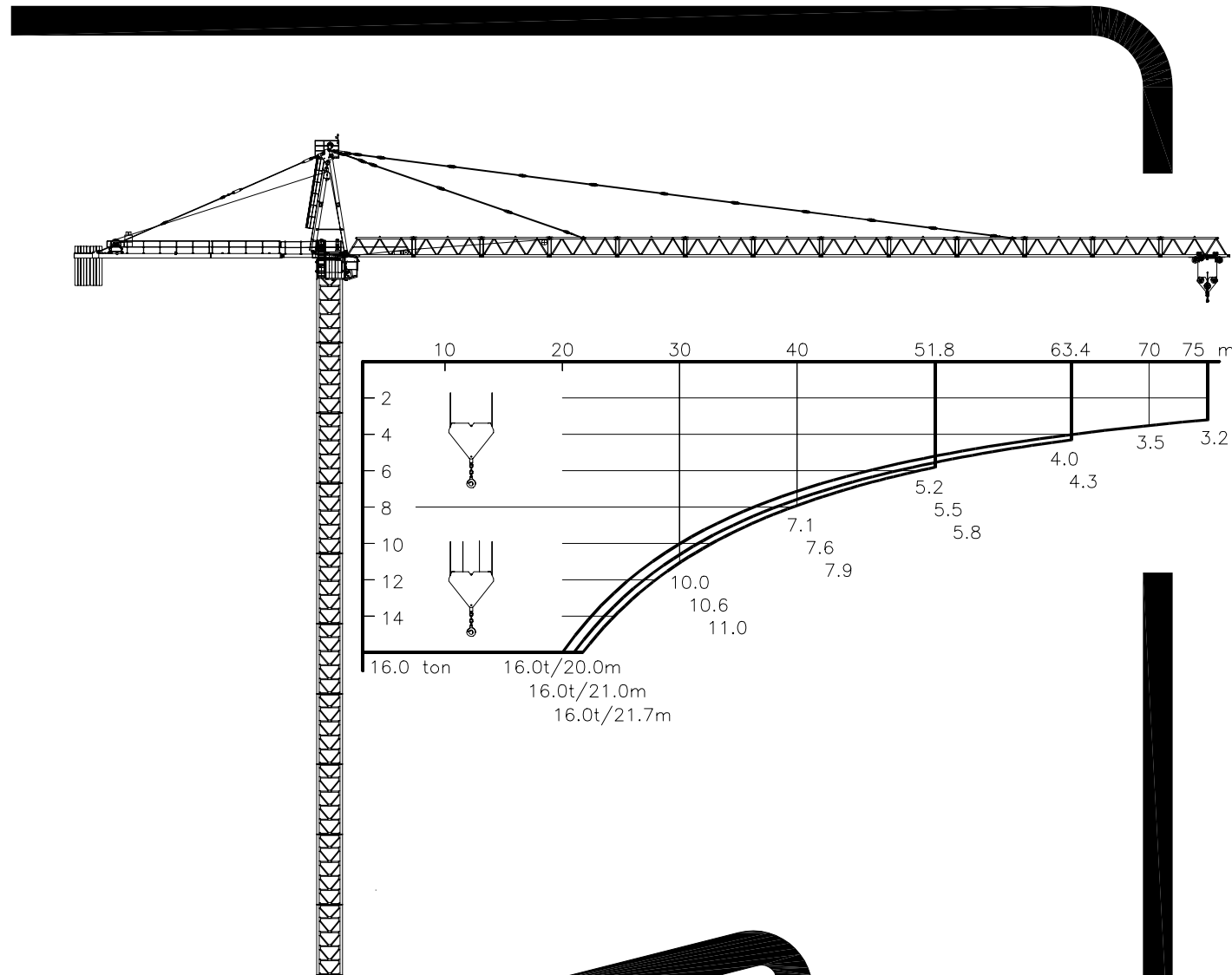
⚡	3 x 380-440 V	CONTROL VOLTAGE / STEUER SPANNUNG
	50-60 Hz	24 VDC - 220 VAC

	2 x 5 kW	MAX JIB MAX AUSLEGER	0 - 0.6 RPM
	10 kW	0-16 t	0 - 70 m/min
	4 kW units Amount depends on erection height	F <sub>max</sub>	25 m/min

	HOIST WINCH / HUBWERK	56 kW
	POWER CONSUMPTION/STROMVERBRAUCH	96 kVA
	FUSE / SICHERUNG	125 Amps
	POWER CABLE	4G50
	HAUPTKABEL	4G70
		4G95
	0-4000 kg	0 - 60 m/min
	4000-8000 kg	0 - 36 m/min
	0-8000 kg	0 - 30 m/min
	8000-16000 kg	0 - 18 m/min

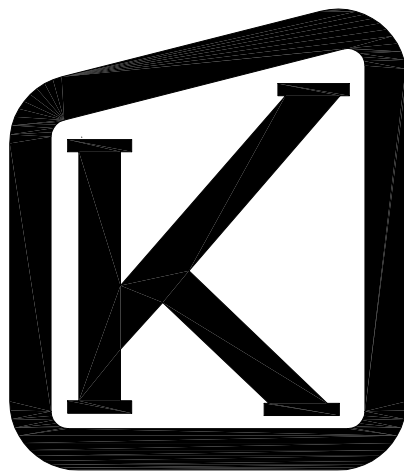
HOIST WIRE HUB-SEIL	ø18 mm - FILL FACTOR 0.65 - 1770 MPa BREAKING STRESS 56 kW HOIST WINCH	BRUCHSPANNUNG
	600 m	
	>600 m *	
TROLLEY ROPE LAUFKATZE-SEIL	ø9 mm - FILL FACTOR 0.65 - 1770 MPa BREAKING STRESS	BRUCHSPANNUNG

\* CONSULT KRÖLL CRANES A/S - NEHMEN SIE MIT KRÖLL CRANES A/S KONTAKT AUF



APPROX. ERECTION WEIGHTS  
UNGEFÄHRE MONTAGEGEWICHTE

L	kg	POS	ITEM	kg	POS	ITEM	kg
75	17010	1	OUTER STAY	2400	9	CABIN	2000
69	16210	2	INNER STAY	950	10	M22-2	4010
63	15410	3	TOP TOWER	3365	11	B22-2, 6m	10500
57	14200	4	REAR STAY	1250	12	N22-2	1350
51	13400	5	HOIST WINCH	2300	13	CT22	9000
46	11500	6	REAR JIB	5775			
40	10700	7	SLEWING	6000			
34	9530	8	MAST HEAD	2500			



## KRÖLL CRANES A/S

Nordkranvej 2 · DK-3540 Lyngge · Denmark · Phone: +45 48 187400 · Fax: +45 48 188807

E-mail: krollcranes@krollcranes.dk · www.krollcranes.com

**EXTRA EQUIPMENT AVAILABLE**  
WALL TIE FRAMES, CABLE DRUMS, CURVE RUNNING AND 90° TURN BOGIES, ELEVATOR, FLOOD LIGHTING

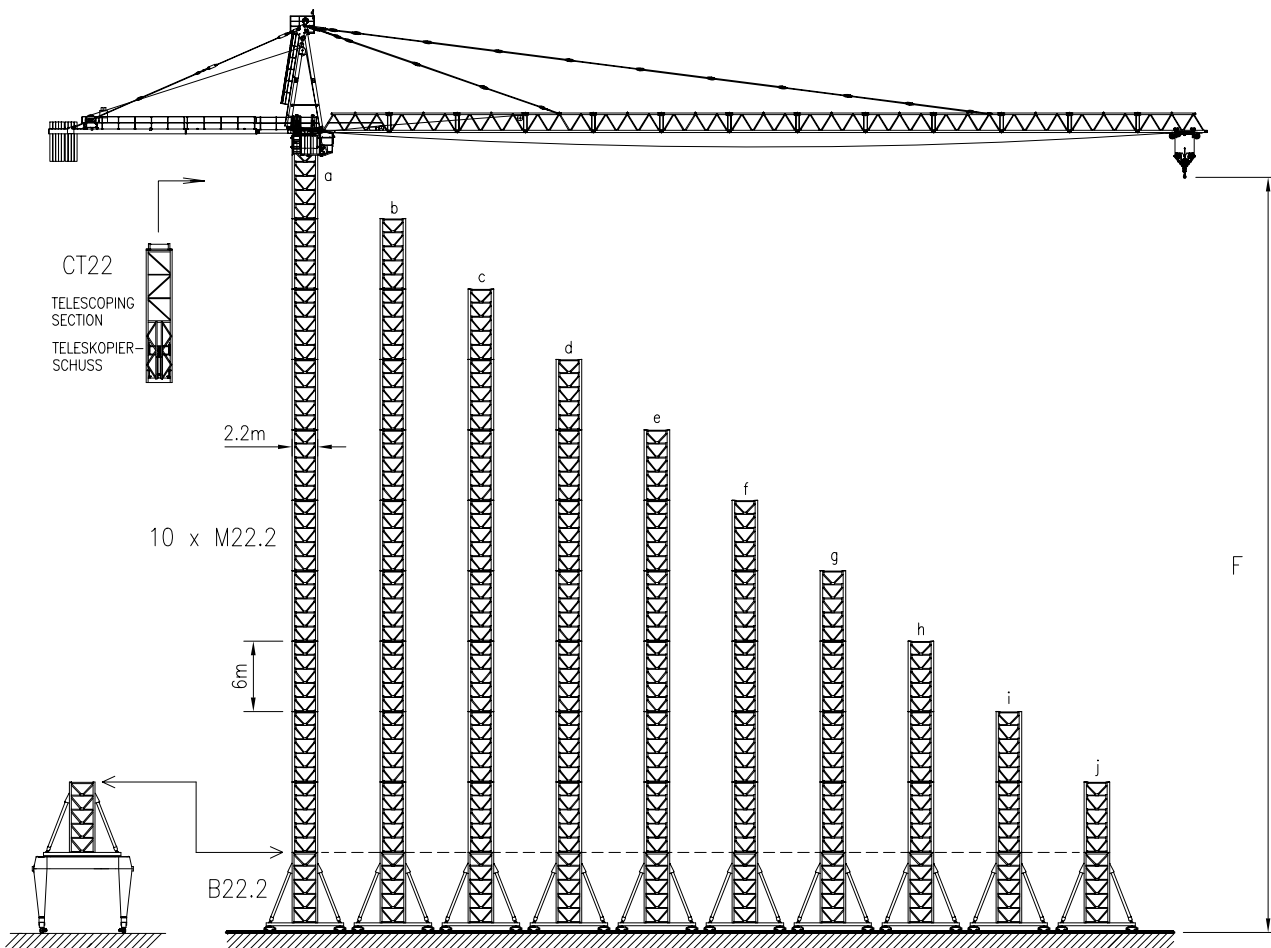
**ZUSÄTZLICHE AUSRÜSTUNG VERFÜGBAR**  
EINSPANNRAHMEN, KABELTROMMEL, KURVENFAHRENDE UND 90° DREHSCHEMEL, AUFZUG, SCHEINWERFER

THE DESIGN AND TECHNICAL SPECIFICATIONS GIVEN ARE APPLICABLE TO THE STANDARD MACHINE OF CRANE K-320. MODIFICATIONS ACCORDING TO SPECIAL REQUIREMENTS REGARDING FOR EXAMPLE HOOK HEIGHT, JIB LENGTH, RAIL GAUGE, ETC.. ARE AVAILABLE. PLEASE CONTACT KRÖLL CRANES A/S.

DIE KONSTRUKTIONS- UND TECHNISCHE DATEN BEZIEHEN SICH AUF DIE STANDARDAUSFÜHRUNG DES KRANTYPS K-320. INDIVIDUELLE FORDERUNGEN Z.B AN HAKENHÖHE, AUSLEGERLÄNGE, SPURWEITE USW. KÖNNEN BERÜCKSICHTIGT WERDEN. NEHMEN SIE MIT KRÖLL CRANES A/S KONTAKT AUF.

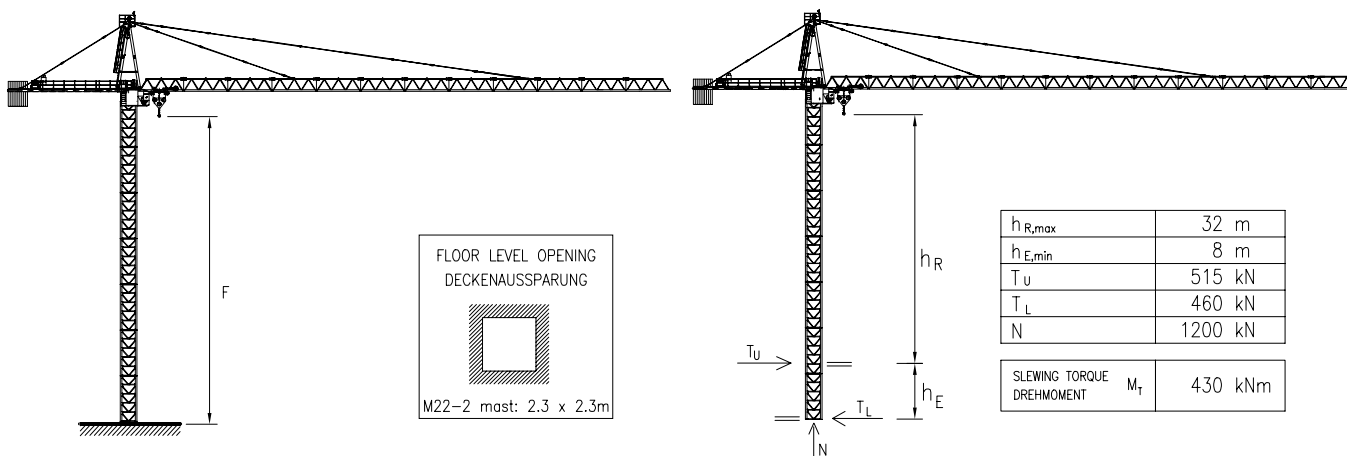
CONVERSION OF THE UNITS FOR FORCES UMRECHNUNG DER EINHEITEN FÜR KRÄFTE	10 N = 1 kg 10 kN = 1 ton	SUBJECT TO ALTERATIONS ÄNDERUNGEN VORBEHALTEN	F.E.M	DATA SHEET DATABLATT	K-320 010401
---	------------------------------	--	-------	-------------------------	-----------------

# K-320 ON RAILS / AUF SCHIENEN



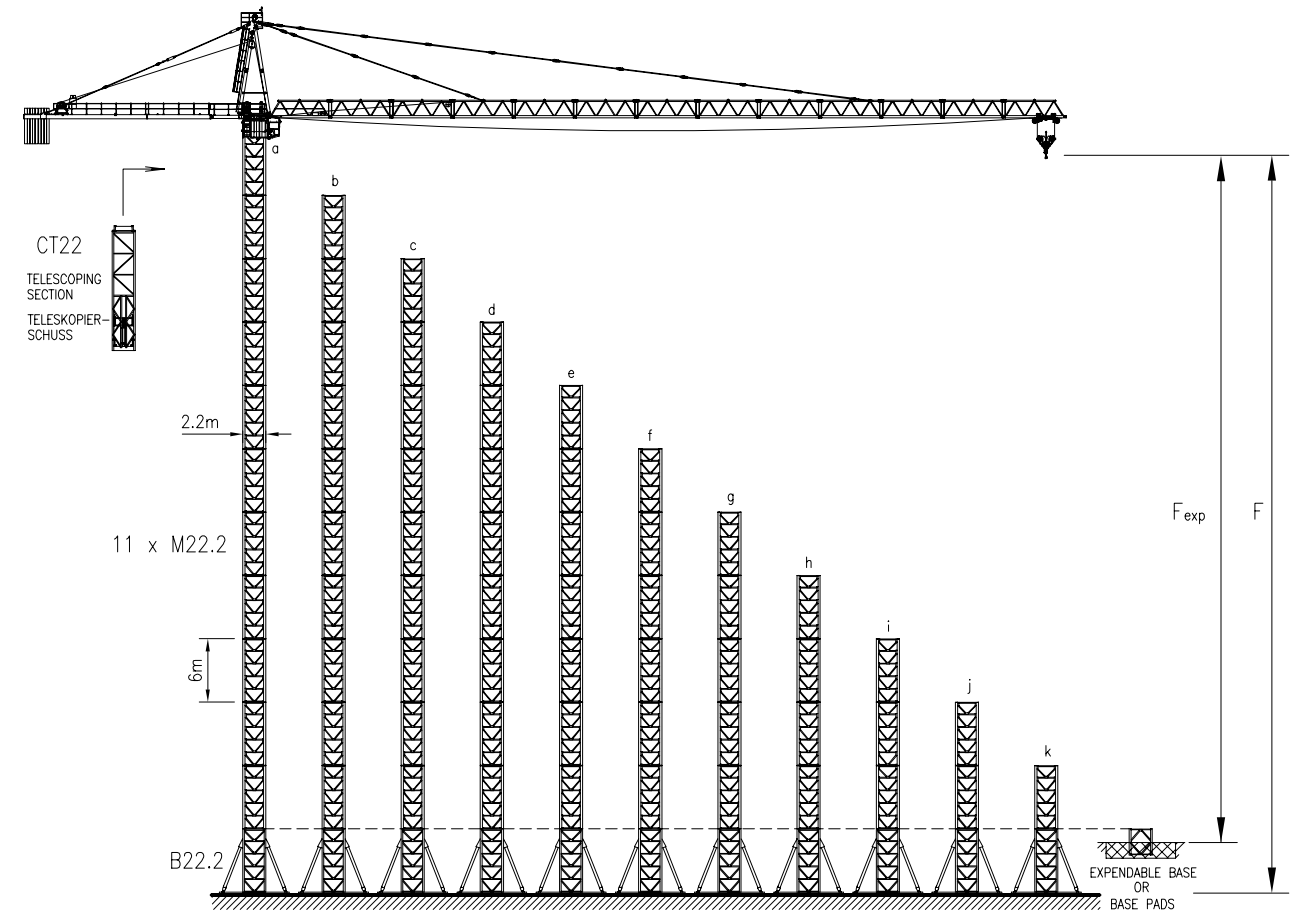
HOOK HEIGHT / HAKENHÖHE	F	m	a	b	c	d	e	f	g	h	i	j
			64	58	52	46	40	34	28	22	16	10
		m	6									
		t	119	106	94	85	76	69	64	60	58	58
		t	0	0	0	0	0	0	0	0	0	0
		kN	1460	1320	1200	1100	990	920	850	790	740	710
		kN	1340	1060	870	720	590	560	530	510	510	510

# K-320 CLIMBER / KLETTERKRAN



$h_{R,max}$	32 m
$h_{E,min}$	8 m
$T_u$	515 kN
$T_L$	460 kN
$N$	1200 kN
SLEWING TORQUE / DREHMOMENT $M_t$	430 kNm

# K-320 STATIONARY / STATIONÄR



HOOK HEIGHT / HAKENHÖHE	F	m	a	b	c	d	e	f	g	h	i	j	k	
		t	$\frac{9m \cdot Bx}{67}$	110	99	90	82	75	70	66	63	61	61	
		kN	980	1330	1210	1110	1020	950	880	820	760	720	700	
		kN	1060	1300	1030	820	680	560	540	520	510	510	500	
		F	m	69	63	57	51	45	39	33	27	21	15	9
		B	m	8.6	8.0	7.4	7.2	7.1	7.0	7.0	7.0	7.0	7.0	7.0
		ton	170	147	126	119	115	113	113	113	113	113	113	
		F <sub>EXP</sub>	m	64	58	52	46	40	34	28	22	16	10	
		B	m	7.8	7.3	7.1	6.9	6.8	6.6	6.5	6.4	6.3	6.2	
		ton	196	172	162	153	149	140	136	132	127	124		

## JIB CONFIGURATION

JIB LENGTH / AUSLEGER-LÄNGE	INNER SECTION	HEAVY SECTION	HEAVY EYE SECTION	MIDDLE SECTION	LIGHT SECTION	LIGHT EYE SECTION	LIGHT SECTION	TIP SECTION	INNER STAY / INNERE ZUGSTANG						OUTER STAY / ÄUSSERE ZUGSTANG						COUNTERWEIGHT / GEGENGEWICHT						
									1900 mm	1022 mm	6100 mm	5364 mm	1250 mm	900 mm	2000 mm	6100 mm	5641 mm	5297 mm	5375 mm	1250 mm	3 t	0.5 t	TOTAL t				
75.0 m	1	2	1	3	2	1	2	1	1	1	2	1	1	1	1	1	6	1	1	1	1	1	1	1	9	2	28.0
69.2 m	1	2	1	3	2	1	1	1	1	1	2	1	1	1	1	1	6	1	1	1	1	1	1	1	8	2	25.0
63.4 m	1	2	1	3	2	1	0	1	1	1	2	1	1	1	1	1	6	1	1	1	1	1	1	1	7	2	22.0
57.6 m	1	2	1	3	0	1	1	1	1	1	2	1	1	1	1	1	5	1	1	0	1	1	1	1	6	0	18.0
51.8 m	1	2	1	3	0	1	0	1	1	1	2	1	1	1	1	1	5	1	1	0	1	1	1	1	5	2	16.0
46.0 m	1	1	1	2	0	1	1	1	1	1	2	0	1	1	1	1	4	1	0	0	1	1	1	1	4	0	12.0
40.2 m	1	1	1	2	0	1	0	1	1	1	2	0	1	1	1	1	4	1	0	0	1	1	1	1	3	3	10.5
34.4 m	1	1	1	1	0	1	0	1	1	1	2	0	1	1	1	1	4	0	0	0	1	1	1	1	3	0	9.0