

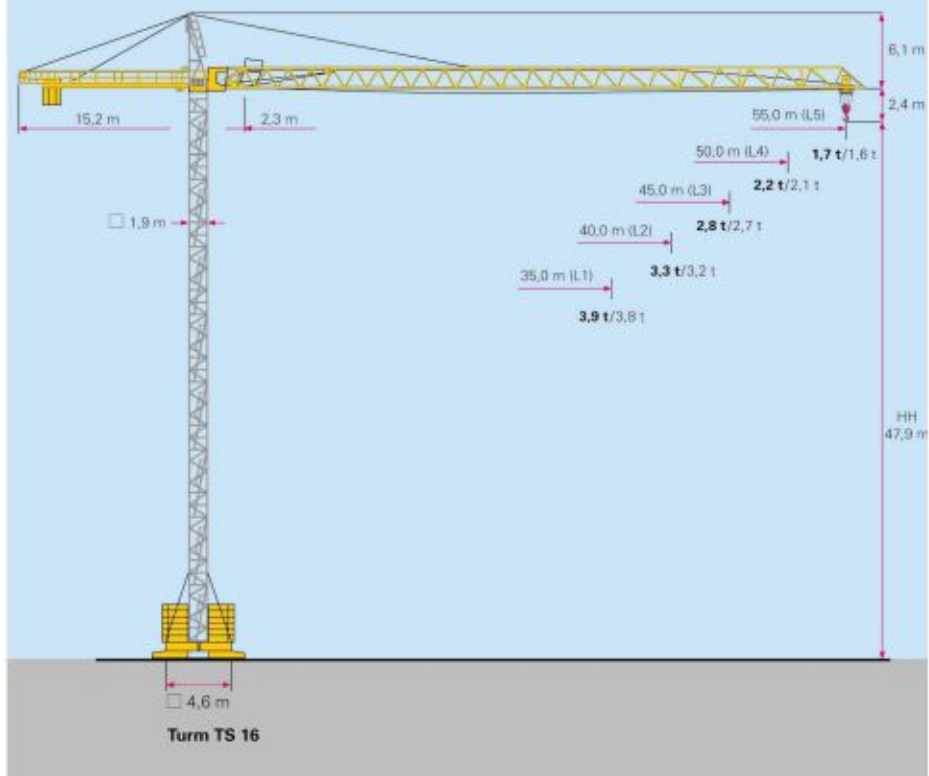
ZBK125



ZEPPELIN **CAT**

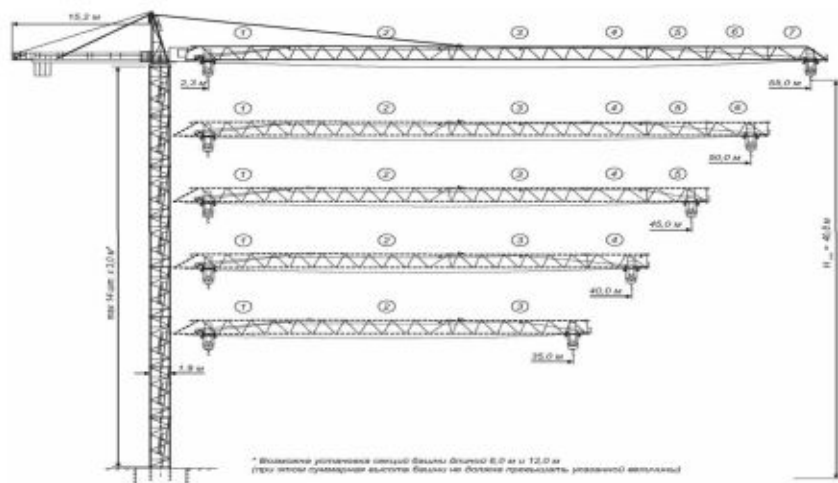
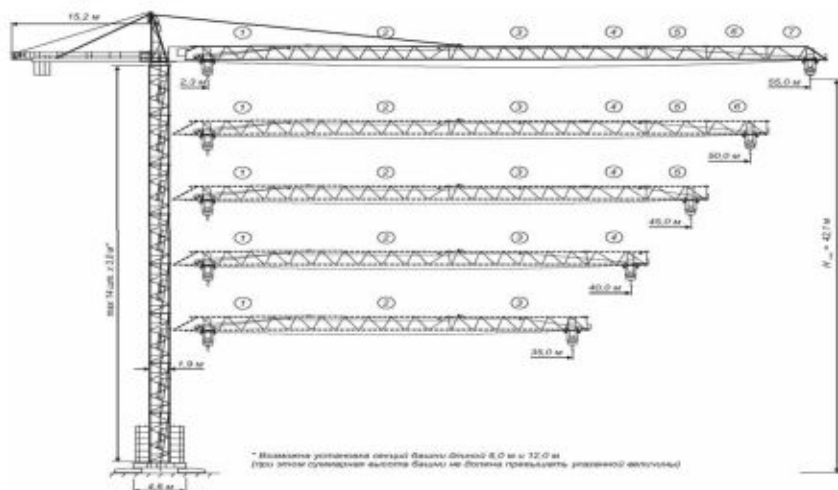
ZEPPELIN ZBK 125

Turmstücklängen: 3,0 m; 6,0 m; 12,0 m

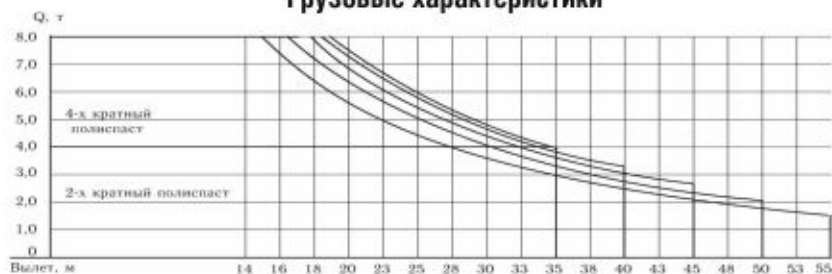


КРАН БАШЕННЫЙ ZVK-125с башней ТС-16

Технические характеристики



Грузовые характеристики



КРАН БАШЕННЫЙ ZVK-125с башней TC-16

Технические характеристики

Наименование параметра	Кран с порталом и центральным балластом установлен на твердом основании					Вариант установки крана
	длина стрелы, м					
	35	40	45	50	55	
Максимальный грузовой момент, тм	147,2					FK 46 
Грузоподъемность максимальная, т	8,0					
Грузоподъемность при максимальном вылете нетто, т	3,80	3,30	2,80	2,20	1,70	
Вылет максимальный (проектный), м	33	40	45	50	55	
Вылет при максимальной грузоподъемности (проектный), м	18,4	18,2	17,9	16,4	14,8	
Вылет минимальный (проектный), м	2,3					
Высота подъема максимальная, м	42,1					

Наименование параметра	Кран установлен на фундаменте					Вариант установки крана
	длина стрелы, м					
	35	40	45	50	55	
Максимальный грузовой момент, тм	147,2					FF 
Грузоподъемность максимальная, т	8,0					
Грузоподъемность при максимальном вылете нетто, т	3,80	3,30	2,80	2,20	1,70	
Вылет максимальный (проектный), м	33	40	45	50	55	
Вылет при максимальной грузоподъемности (проектный), м	18,4	18,2	17,9	16,4	14,8	
Вылет минимальный (проектный), м	2,3					
Высота подъема максимальная, м	40,8					

Скорости работы механизмов, м/с (м/мин)

Подъем / опускание груза	Кратность грузового полиспаста	Номинальная	Увеличенная	Посадки
		0,30 (18,0)	0,62 (37,0)	
	2	0,62 (37,0)	1,53 (92,0)	
Передвижения грузовой тележки с грузом максимальной массы	0,20 (12,0) / 0,58 (35,0) / 1,17 (70,0)			
Частота вращения, рад/с (об/мин)	0 – 0,039 (0 – 0,79)			

Суммарная мощность электродвигателей – 53 кВт

ZEPPELIN 