

# ZBS 63



## Schnellmontagekran mit Teleskopturm

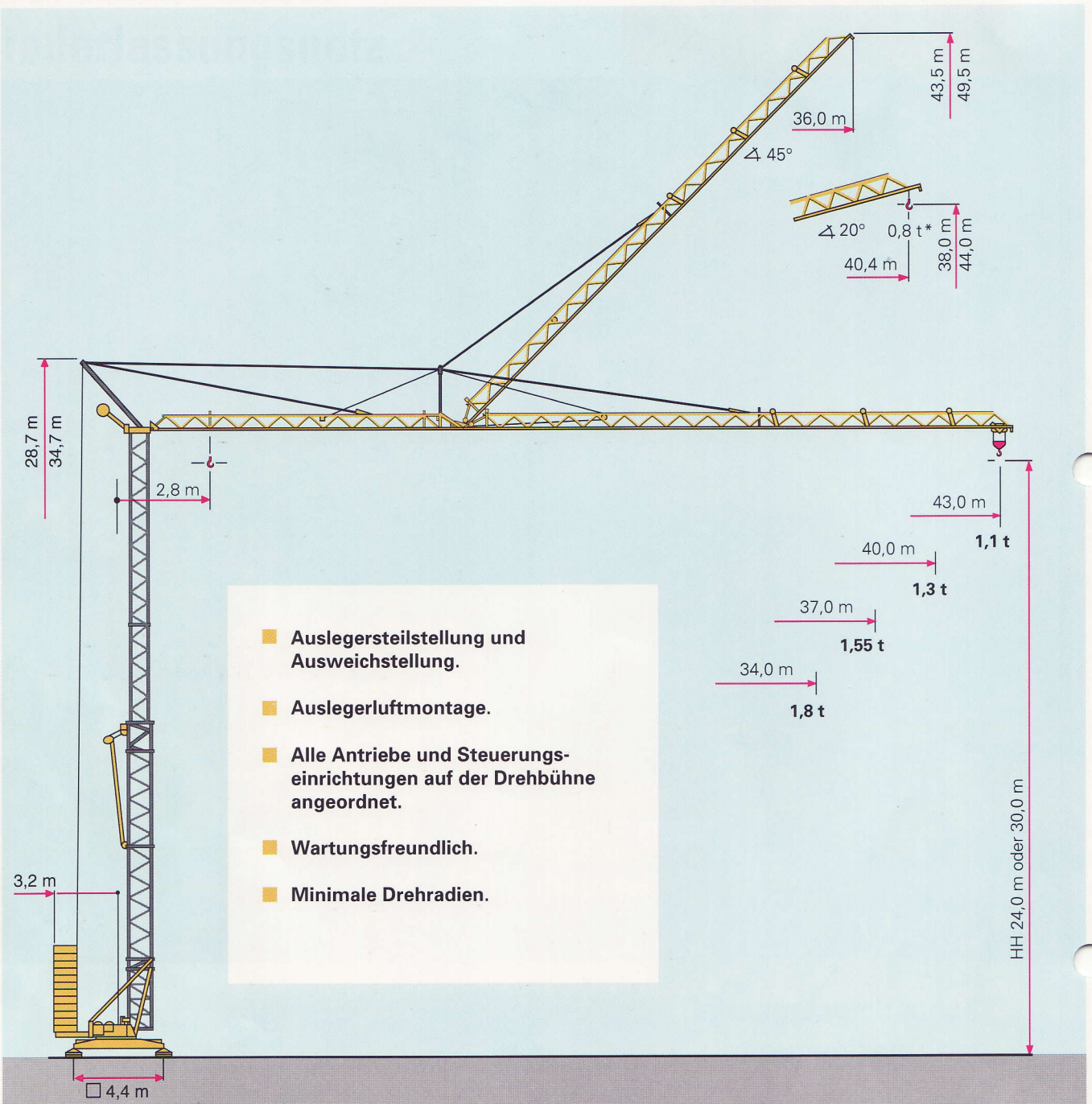
### System BKT

- Max. Nutzlastmoment:  
715 kNm
- Max. Ausladung: 43,0 m
- Max. Traglast: 5,0 t
- DIN 15018 H1 - B3  
BGL 2105

**STEENHOFF**  
**BAUMASCHINEN  
UND GERÄTE**

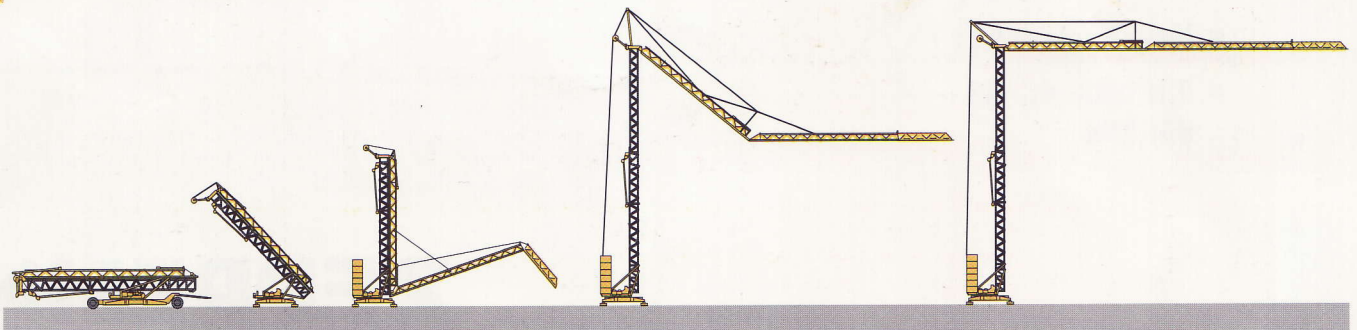
26817 Rhauderfehn  
Im Gewerbegebiet 7-9  
Telefon (0 49 52) 92 96-0

## Übersicht

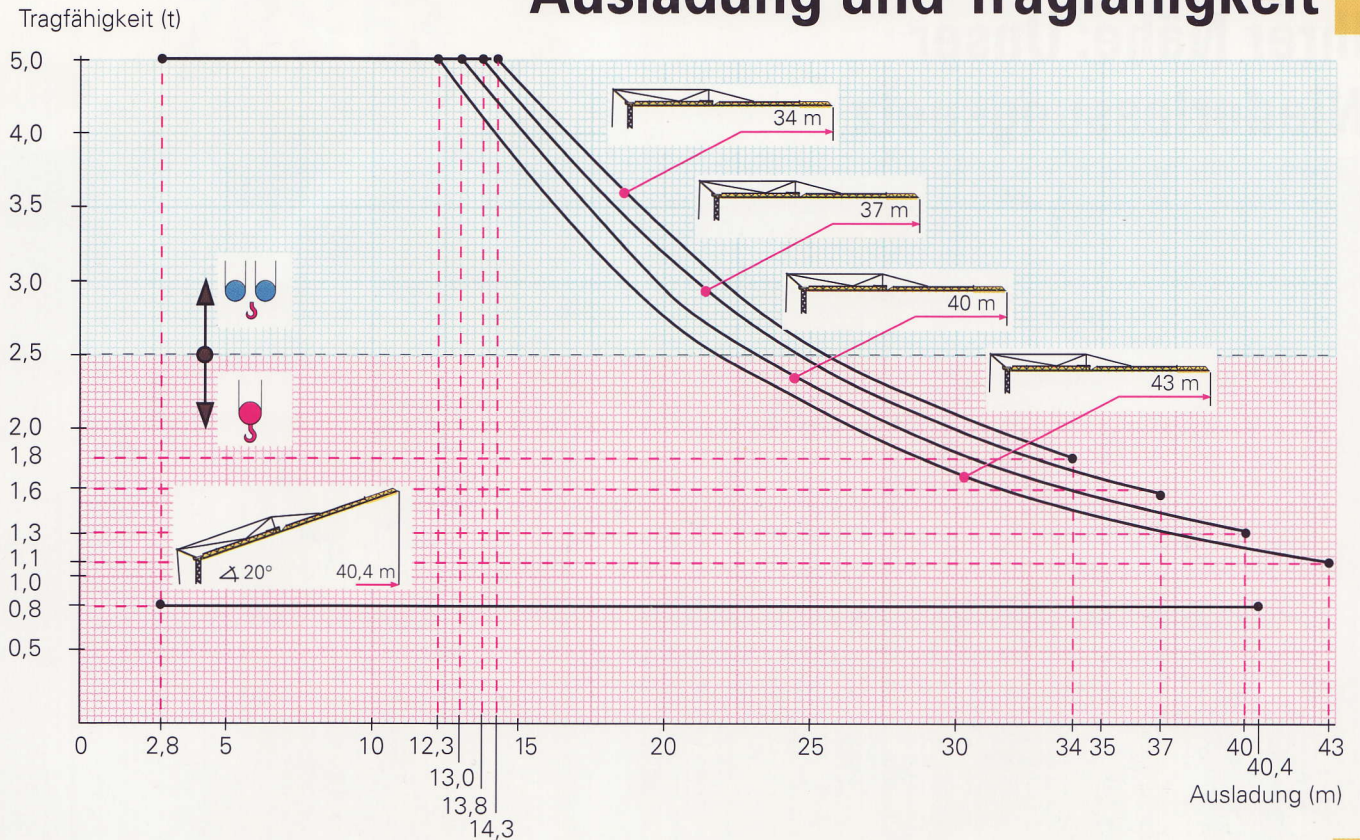


\* Bei Steilstellung verfahrbare Laufkatze mit konstanter Tragkraft 0,8 t.

## Montageablauf



## Ausladung und Tragfähigkeit



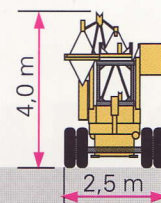
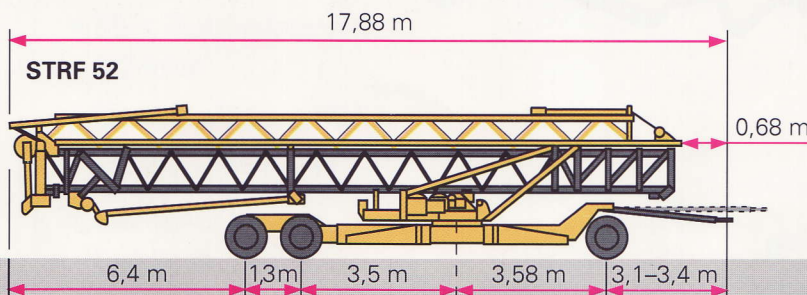
## Geschwindigkeiten

Katzfahren		$v = 20/40 \text{ m/min}$	KL - PU	3,3 kW
Fahren		$v = 0 - 25 \text{ m/min}$	KL	2 x 1,5 kW
Schwenken		$n = 0 - 0,8 \text{ min}^{-1}$	KL - WB	3,5 kW

Type KL/PU 15	HK - $\Delta = 30 \text{ m}$ (44 m bei Steilstellung $20^\circ$ )		
		56 m/min 1,25 t	28 m/min 2,5 t
		28 m/min 2,5 t	14 m/min 5,0 t
		9,0 m/min	4,5 m/min
Anschlußleistung	380 V/50 Hz/3 Ph (CEE-Stecker 63 A - 5polig)		(ohne Fahrtrieb) 27,3 kVA

## Krantransport



Transportgewichte	Straßenfahrwerk:	3.000 kg	Transportgewicht:	20.800 kg
	Konstruktion:	17.800 kg	Ballast gesamt:	24.420 kg
	Ballast:	11 x 2.220 kg		
Max. Ecklast	in Betrieb: 220 kN		ausser Betrieb: 170 kN	