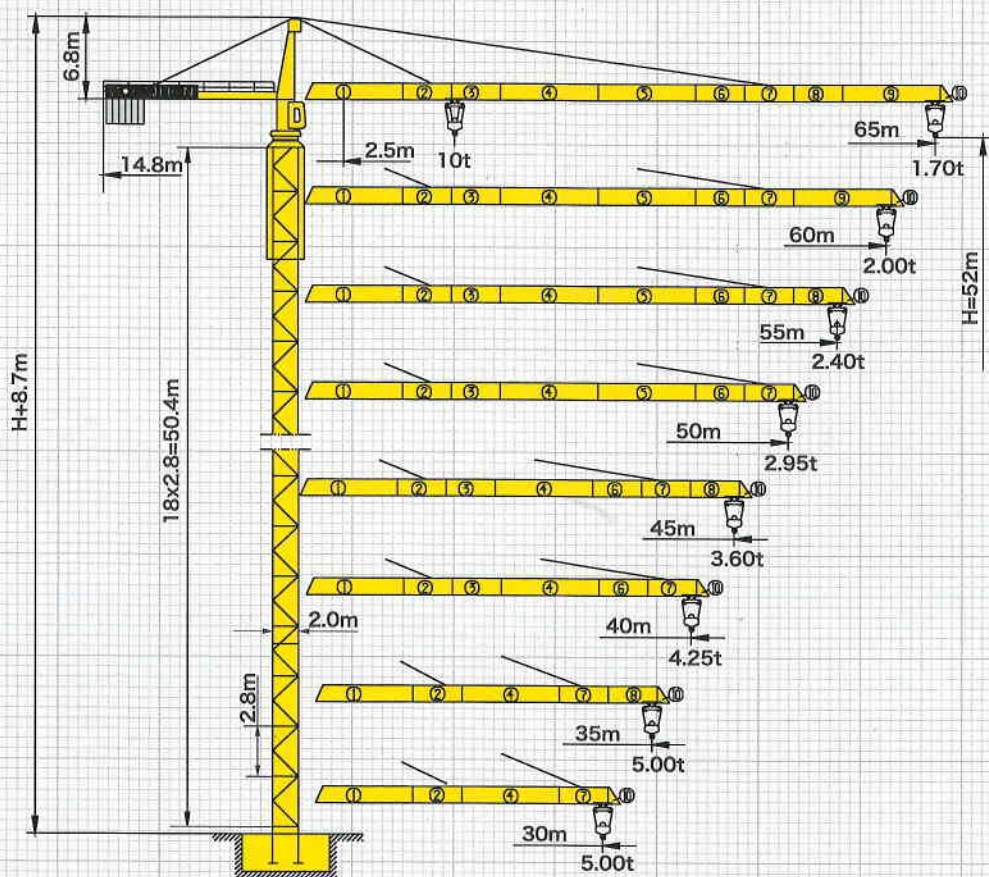
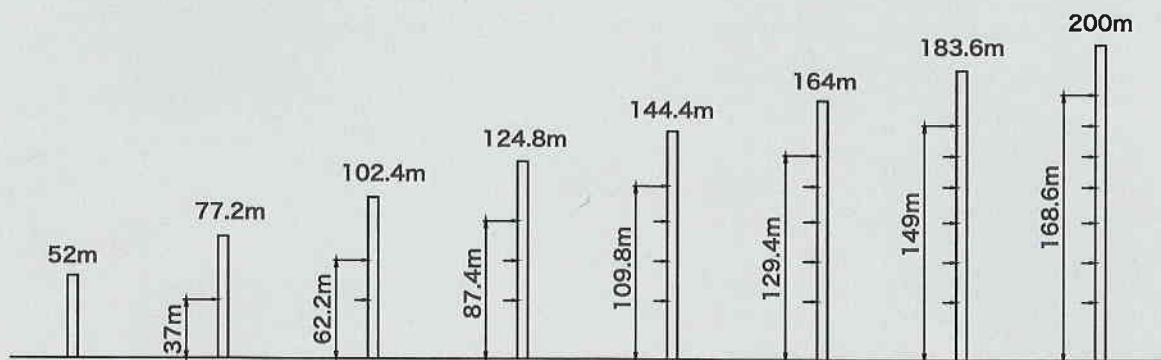


# ТС6517В-10



## Крепления



# БАШЕННЫЙ КРАН ТС6517В-10

R(m)		Макс. г/п.	15.0	17.5	20.0	22.5	25.0	27.5	30.0	32.5	35.0	37.5	40.0	42.5	45.0	47.5	50.0	52.5	55.0	57.5	60.0	62.5	65.0	
65m (R=66.75)	б	2.5-28.0m, 5t	5.00						4.70	4.27	3.90	3.58	3.30	3.05	2.83	2.64	2.46	2.31	2.16	2.03	1.91	1.80	1.70	
	бб	2.5-15.6m, 10t	10.0	8.74	7.48	6.51	5.74	5.12	4.60	4.17	3.80	3.48	3.20	2.95	2.73	2.54	2.36	2.21	2.06	1.93	1.81	1.70	1.60	
60m (R=61.75)	б	2.5-28.9m, 5t	5.00						4.88	4.43	4.05	3.72	3.43	3.18	2.95	2.75	2.57	2.41	2.26	2.12	2.00			
	бб	2.5-16.1m, 10t	10.0	9.06	7.75	6.75	5.96	5.32	4.78	4.33	3.95	3.62	3.33	3.08	2.85	2.65	2.47	2.31	2.16	2.02	1.90			
55m (R=56.75)	б	2.5-30.7m, 5t	5.00						4.68	4.28	3.93	3.63	3.36	3.13	2.91	2.73	2.55	2.40						
	бб	2.5-16.8m, 10t	10.0	9.52	8.15	7.11	6.28	5.60	5.05	4.58	4.18	3.83	3.53	3.26	3.03	2.81	2.63	2.45	2.30					
50m (R=51.75)	б	2.5-32.6m, 5t	5.00						4.60	4.23	3.91	3.63	3.37	3.15	2.95									
	бб	2.5-17.7m, 10t	10.00	8.73	7.62	6.74	6.02	5.42	4.92	4.50	4.13	3.81	3.53	3.27	3.05	2.85								
45m (R=46.75)	б	2.5-34.3m, 5t	5.00						4.89	4.50	4.16	3.86	3.60											
	бб	2.5-18.7m, 10t	10.00	9.25	8.08	7.15	6.39	5.77	5.24	4.79	4.40	4.06	3.76	3.50										
40m (R=41.75)	б	2.5-34.9m, 5t	5.00						4.99	4.59	4.25													
	бб	2.5-19.0m, 10t	10.00	9.43	8.24	7.29	6.52	5.88	5.35	4.89	4.49	4.15												
35m (R=36.75)	б	2.5-35.0m, 5t	5.00																					
	бб	2.5-19.2m, 10t	10.00	9.54	8.33	7.37	6.60	5.95	5.41	4.95														
30m (R=31.75)	б	2.5-30.0m, 5t	5.00																					
	бб	2.5-19.4m, 10t	10.00	9.68	8.46	7.49	6.70	6.05																

## Механизмы



**Поворот** HPV95F.130

0~0.6 r/min 2×95 N.m



**Передвижения тележки** BP55B

0~55 m/min 5.5 kW



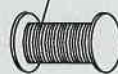
**Перемещение** ZA52A-D/ZC52A-D 540m<sup>Ⓛ</sup> (6 layers)

0~25 m/min 2×5.2 kW

Ⓛ При превышении, пожалуйста, свяжитесь с нами.



55/55kW



**Подъём** QE8100D2

б 2.5t 100m/min

III

бб 5t 50m/min

б 5t 50m/min

II

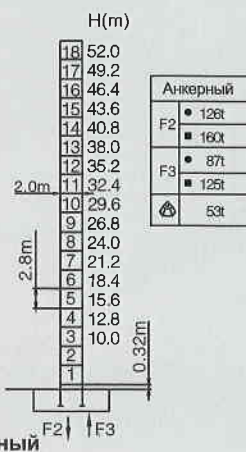
бб 10t 25m/min



400V(+5% -5%) 50Hz

71.5+2×5.2 kW

**Усилие корпуса башни**



Мобильный	
F1	73t
	83t
	66t

- Усилие при эксплуатации в рабочем режиме
- Усилие при хранении в нерабочем режиме

Ⓛ Общий вес крана с наибольшей длиной стрелы (без груза и противовеса) и максимальной высотой подъёма при свободстоящем состоянии