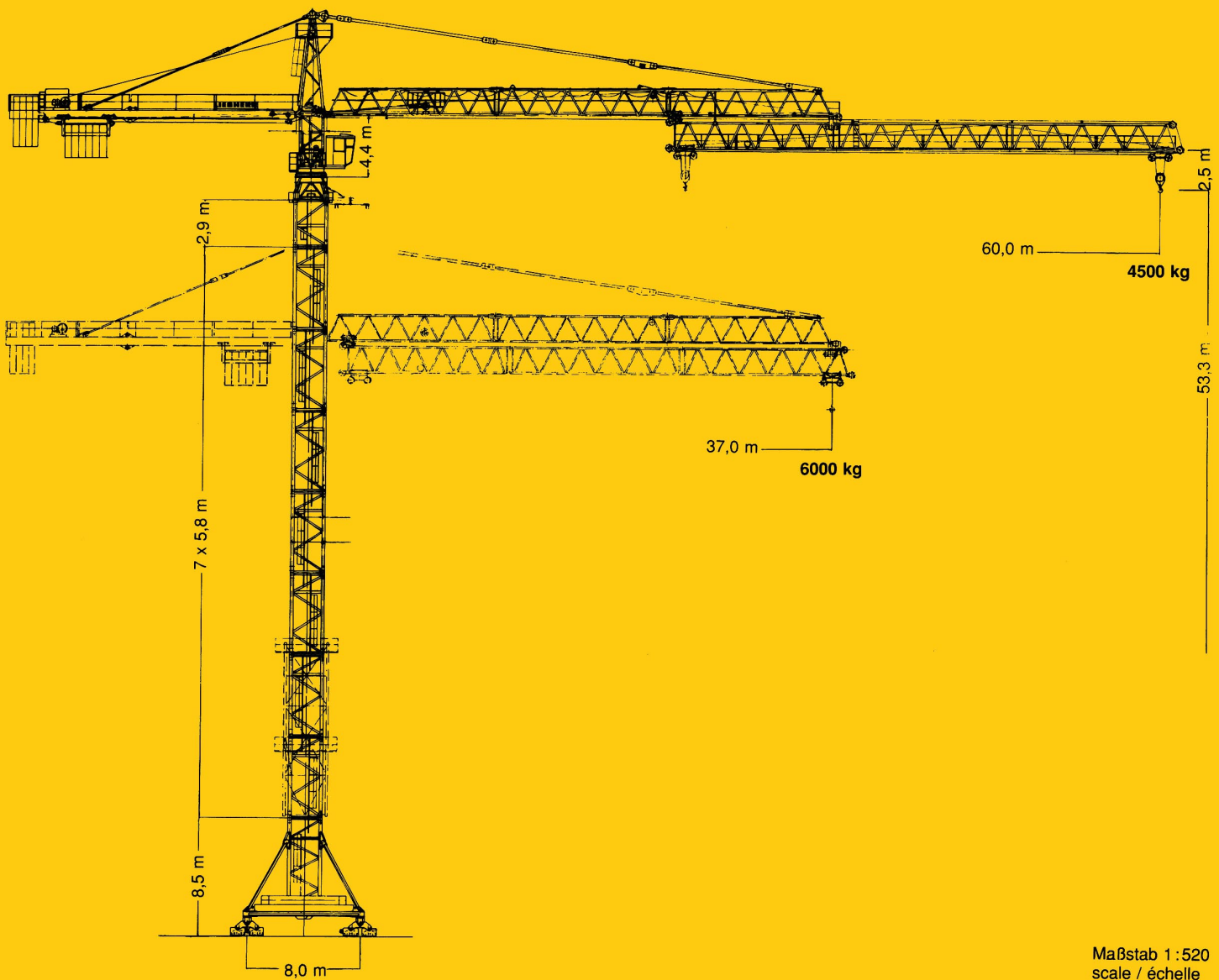


**Tower Crane
Grue à tour**

Turmdrehkran 300 HC-T



Maßstab 1 : 520
scale / échelle



LIEBHERR

Hubhöhe

Hoisting height / Hauteur sous crochet

Anzahl der Turmstücke Number of tower sections Nombre d'éléments de mât	Hubhöhe / Hoisting height / Hauteur sous crochet	
	stationär / stationary / sur pieds de scellement m	fahrbar / mobile / roulante sur rails m
0	4,5	12,7
1	10,3	18,5
2	16,1	24,3
3	21,9	30,1
4	27,7	35,9
5	33,5	41,7
6	39,3	47,5
7	45,1	53,3

Daten für fahrbaren Kran

Data for rail-going crane / Caractéristiques pour grue sur rails

Radstand Wheel gauge Empattement	8,0 m	Innenkurvenradius Interior curve radius Rayon de courbe intérieur	18,0 m
Spurweite Track gauge Ecartement de la voie	8,0 m	Konstruktionsgewicht Dead weight Poids de construction	153000 kg

Ausladung und Tragfähigkeit

Radius and capacity / Portée et charge

Auslegerlänge Length of jib Longueur de flèche m	Schwenkradius Slewing radius Rayon de rotation m	Max. Tragfähigkeit Max. capacity Charge max. m / kg	Ausladung und Tragfähigkeit m/kg Radius and capacity Portée et charge			
			50,0	54,0	57,0	60,0
37,0 – 60,0	38,7 – 61,7	3,5 – 54,0 6000	6000	6000	5250	4500

Geschwindigkeiten

Speeds / Vitesses

	U/min 0,6 sl./min tr./min	2 x 10,6 kW
	22,0 m/min	10,5 kW
	9,7/33,3/66,6 m/min	5,0 kW
	20,0 m/min	4 x 7,5 kW

Technische Kenngröße nach BGL 2125-0315
 Technical nominal size according to the construction machinery list (BGL)
 Grandeur caractéristique suivant le barème d'emploi des appareils (BGL)
 Gesamtmotorenleistung 96,7 kW
 Total motor output
 Puissance totale des moteurs

Hubwerk Hoist gear Mécanisme de levage	Gang Gear Rapport	kg	m/min
30,0/26,0 kW WSB Hubhöhe 62,0 m Hoisting height Hauteur sous crochet	1	6000	2,1 / 21,0
	2	2600	5,1 / 51,0
		720	101,0

Gesamtanschlußwert (bei Gleichzeitigkeitsfaktor von 0,8) 108,0 kVA
 Total power requirement (with a simultaneity factor of 0,8)
 Puissance totale requise (avec un facteur de simultanéité de 0,8)

Datenblatt Nr. C 033.014 – H 1 B 3 DIN 15018 – 3.89
 Data sheet
 Feuille de caractéristiques

Konstruktionsänderungen vorbehalten!
 Subject to alterations!
 Sous réserves de modifications!



Printed in Fed. Rep. of Germany

Nehmen Sie Kontakt auf mit
 Contact

Mettez-vous en rapport avec

LIEBHERR-WERK BIBERACH GMBH, Postfach 1663, D-7950 Biberach an der Riss 1,
 Telefon (0 73 51) 41-0, Telex 71802, Telefax (0 73 51) 4 12 25